

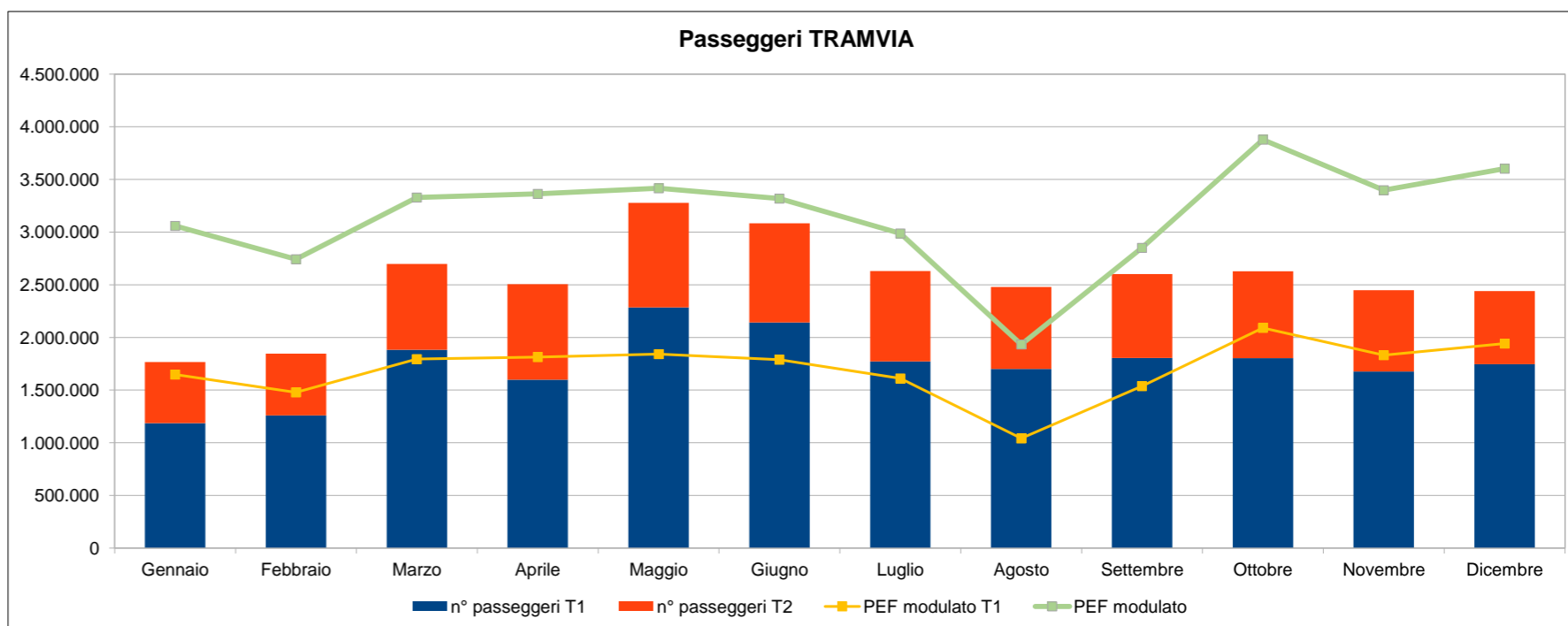
Passeggeri tramvia

2022	n° passeggeri T1	n° passeggeri T2	n° passeggeri totale
Gennaio	1.186.117	580.011	1.766.128
Febbraio	1.259.951	585.765	1.845.716
Marzo	1.883.101	813.594	2.696.695
Aprile	1.599.135	906.233	2.505.368
Maggio	2.285.703	991.831	3.277.534
Giugno	2.143.056	941.323	3.084.379
Luglio	1.772.192	859.030	2.631.222
Agosto	1.700.250	779.902	2.480.152
Settembre	1.804.927	796.883	2.601.810
Ottobre	1.802.737	825.737	2.628.474
Novembre	1.676.022	773.181	2.449.203
Dicembre	1.746.163	693.979	2.440.142
TOTALE	20.859.354	9.547.469	30.406.823
PEF mensile			3.156.676
media annuale	1.738.280	795.622	2.533.902

Pax cumulati	PEF modulato	PEF cumulato
1.766.128	3.058.216	3.058.216
3.611.844	2.743.075	5.801.290
6.308.539	3.328.154	9.129.444
8.813.907	3.364.075	12.493.519
12.091.441	3.417.106	15.910.626
15.175.820	3.318.691	19.229.317
17.807.042	2.987.843	22.217.160
20.287.194	1.933.046	24.150.206
22.889.004	2.851.431	27.001.637
25.517.478	3.877.657	30.879.294
27.966.681	3.399.078	34.278.372
30.406.823	3.601.736	37.880.108

Andamento rispetto garanzia **-7.473.285**

Passeggeri TRAMVIA



Offerta di trasporto

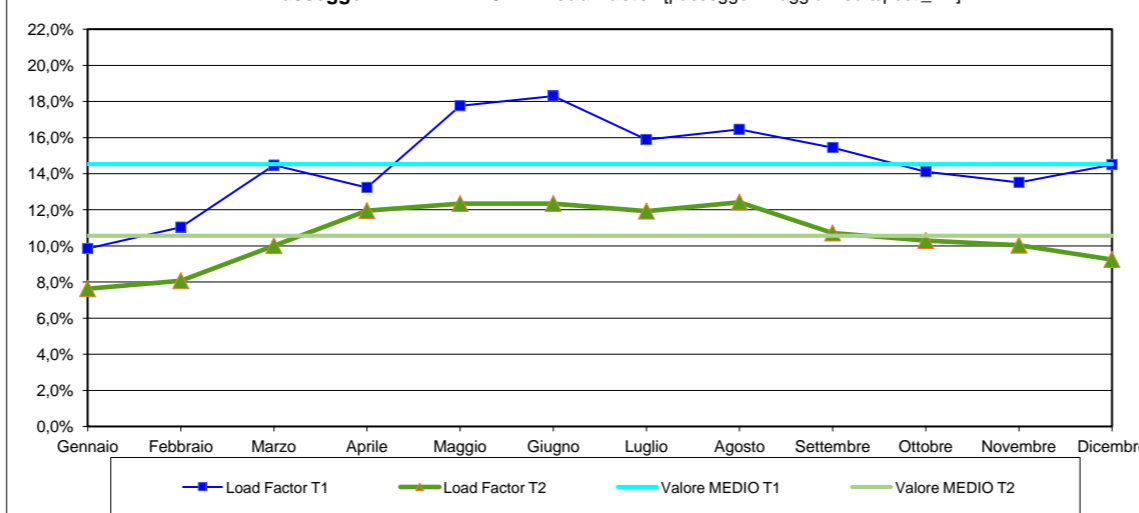
2022	posti-km offerti T1	posti-km offerti T2	posti-km offerti totale
Gennaio	38.513.840	16.724.192	55.238.032
Febbraio	36.531.928	15.956.880	52.488.808
Marzo	41.649.568	17.885.904	59.535.472
Aprile	38.694.720	16.677.952	55.372.672
Maggio	41.196.040	17.681.088	58.877.128
Giugno	37.482.144	16.783.760	54.265.904
Luglio	35.698.096	15.849.440	51.547.536
Agosto	33.076.040	13.815.424	46.891.464
Settembre	37.418.224	16.374.400	53.792.624
Ottobre	40.899.552	17.654.160	58.553.712
Novembre	39.684.484	16.937.420	56.621.904
Dicembre	38.544.576	16.525.612	55.070.188
TOTALE	459.389.212	198.866.232	658.255.444

Load Factor

2022	Load Factor T1	Load Factor T2	Load Factor totale
Gennaio	9,86%	7,63%	10,23%
Febbraio	11,04%	8,08%	11,25%
Marzo	14,47%	10,01%	14,49%
Aprile	13,22%	11,95%	14,48%
Maggio	17,75%	12,34%	17,81%
Giugno	18,30%	12,34%	18,19%
Luglio	15,89%	11,92%	16,33%
Agosto	16,45%	12,42%	16,93%
Settembre	15,44%	10,71%	15,48%
Ottobre	14,10%	10,29%	14,36%
Novembre	13,51%	10,04%	13,84%
Dicembre	14,50%	9,24%	14,18%
TOTALE	14,53%	10,56%	13,39%

viaggio med km	3,2	2,2	2,9
----------------	-----	-----	-----

Passeggeri TRAMVIA 2021 - Load Factor [passeggeri*viaggio medio/posti_km]



Load Factor

