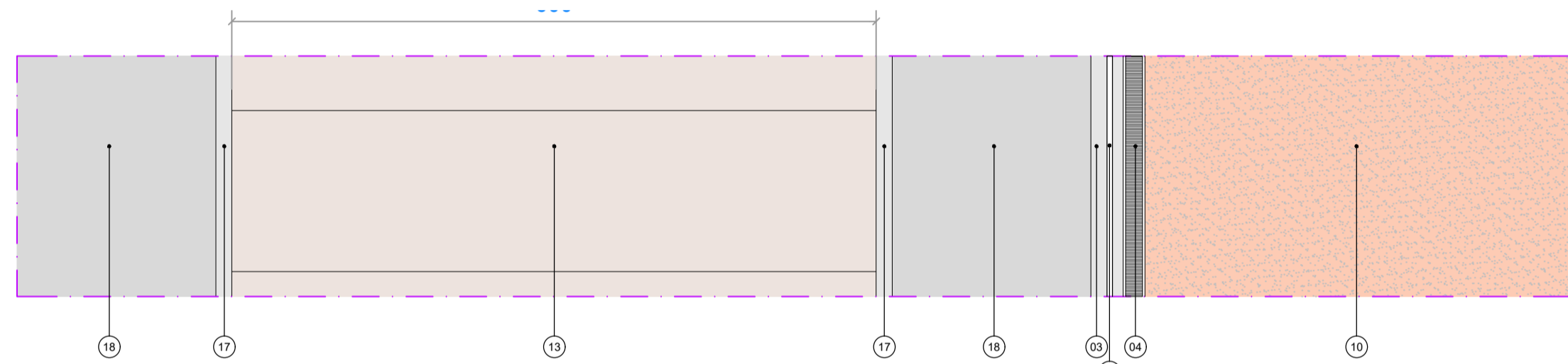
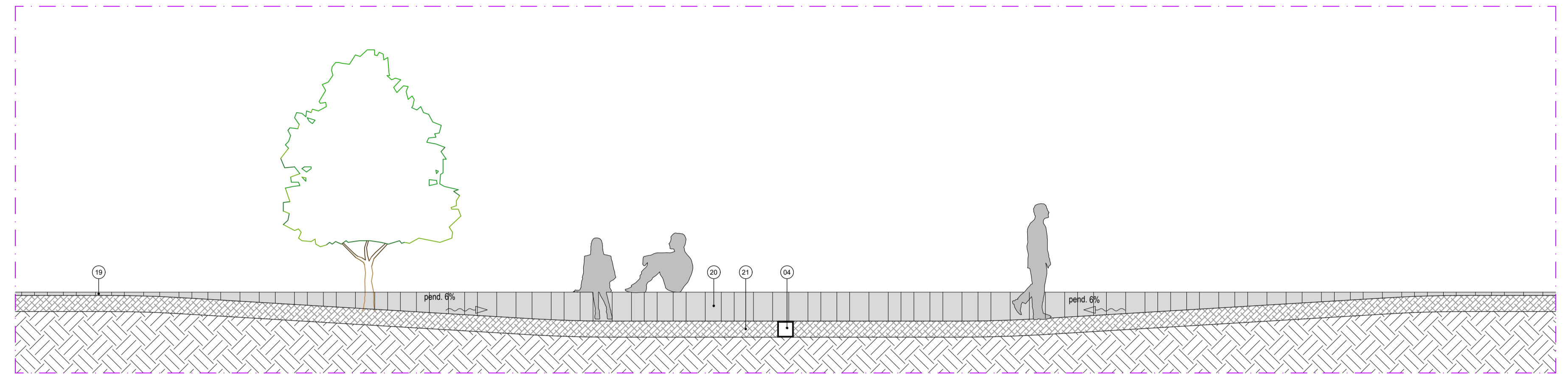


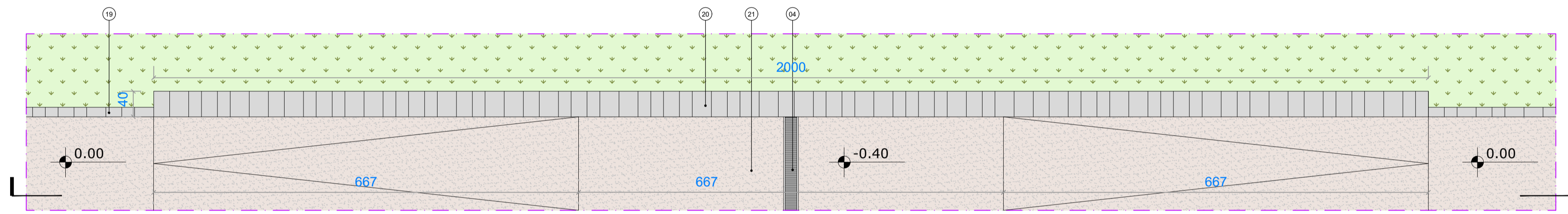
RIF 01 - DETTAGLIO PAVIMENTAZIONE CEMENTO ARCHITETTONICO - SEZIONE TRASVERSALE scala 1:50



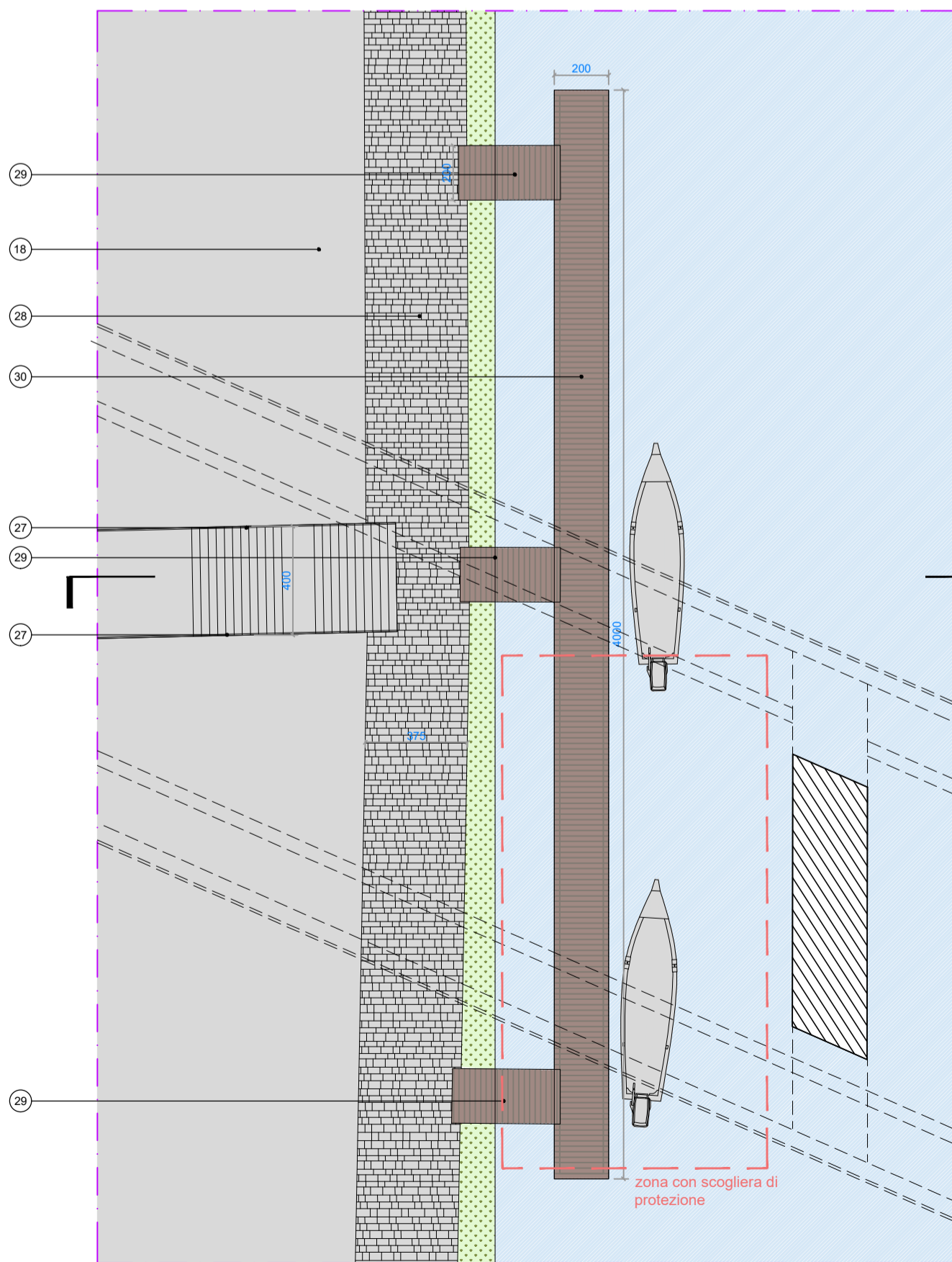
RIF 01 - DETTAGLIO PAVIMENTAZIONE CEMENTO ARCHITETTONICO - scala 1:50



RIF 02 - DETTAGLIO PAVIMENTAZIONE TERRA STABILIZZATA E SEDUTE IN PIETRA - SEZIONE TRASVERSALE scala 1:50

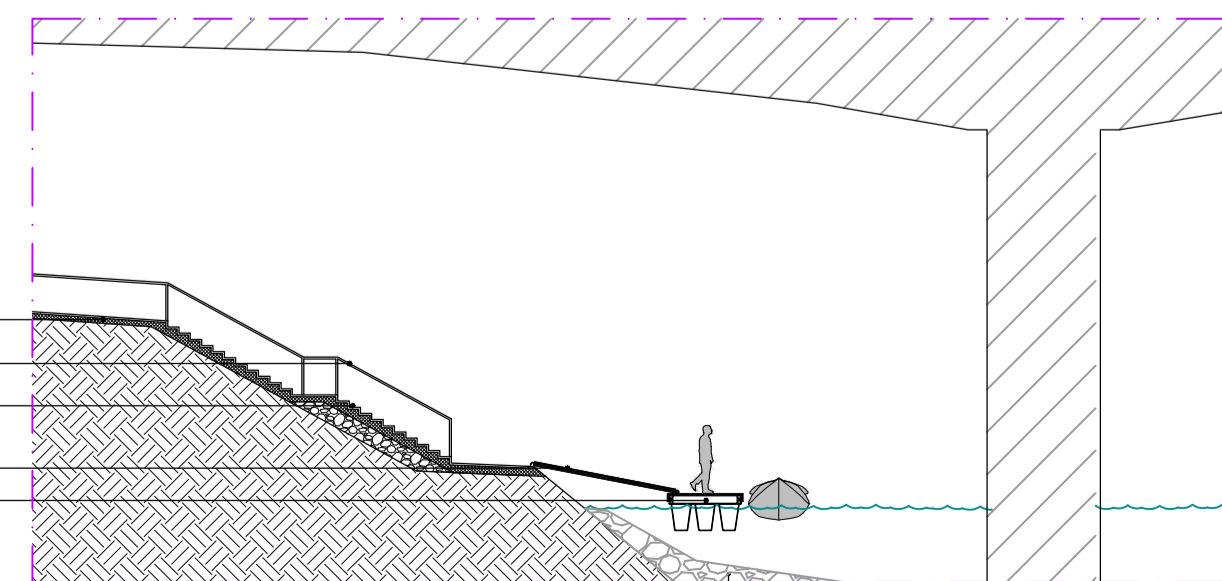


RIF 02 - DETTAGLIO PAVIMENTAZIONE TERRA STABILIZZATA E SEDUTE IN PIETRA, scala 1:50

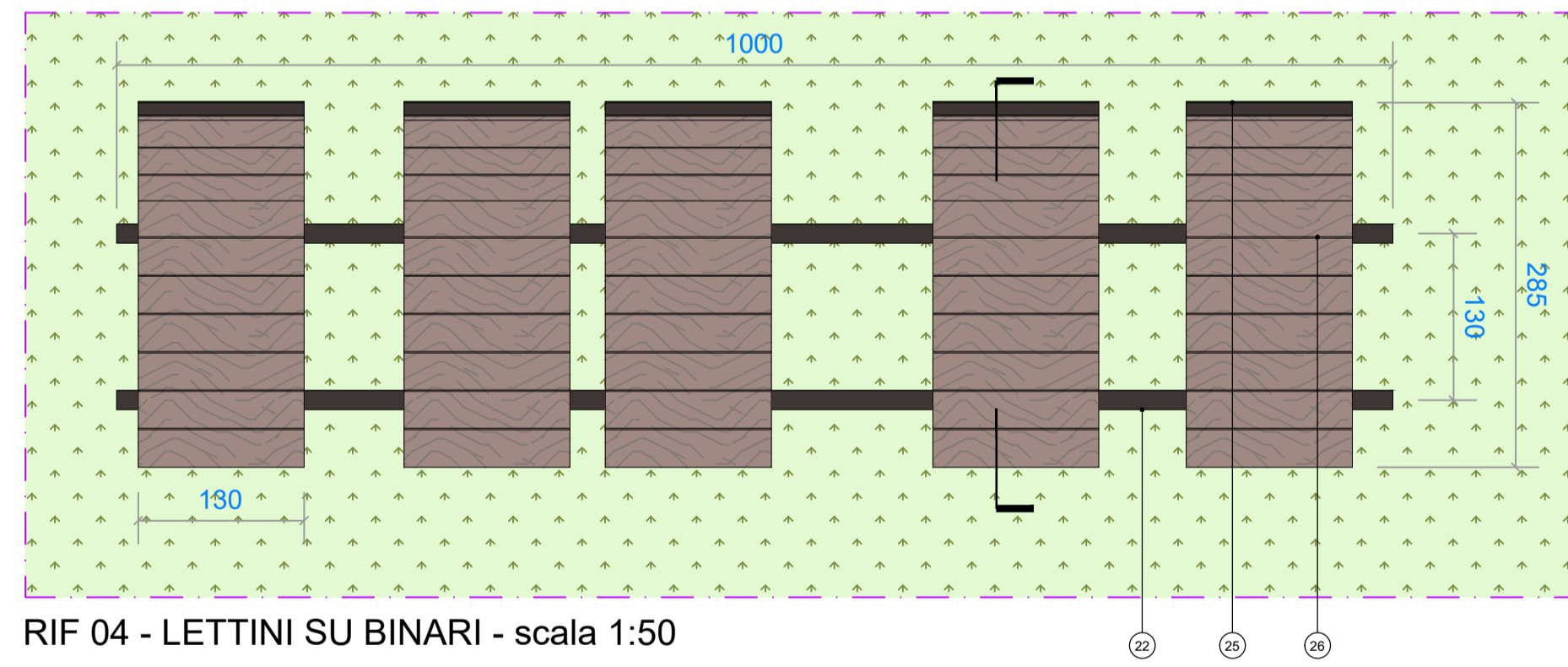


RIF.03 - PIATTAFORME GALLEGGIANTI - scala 1:200

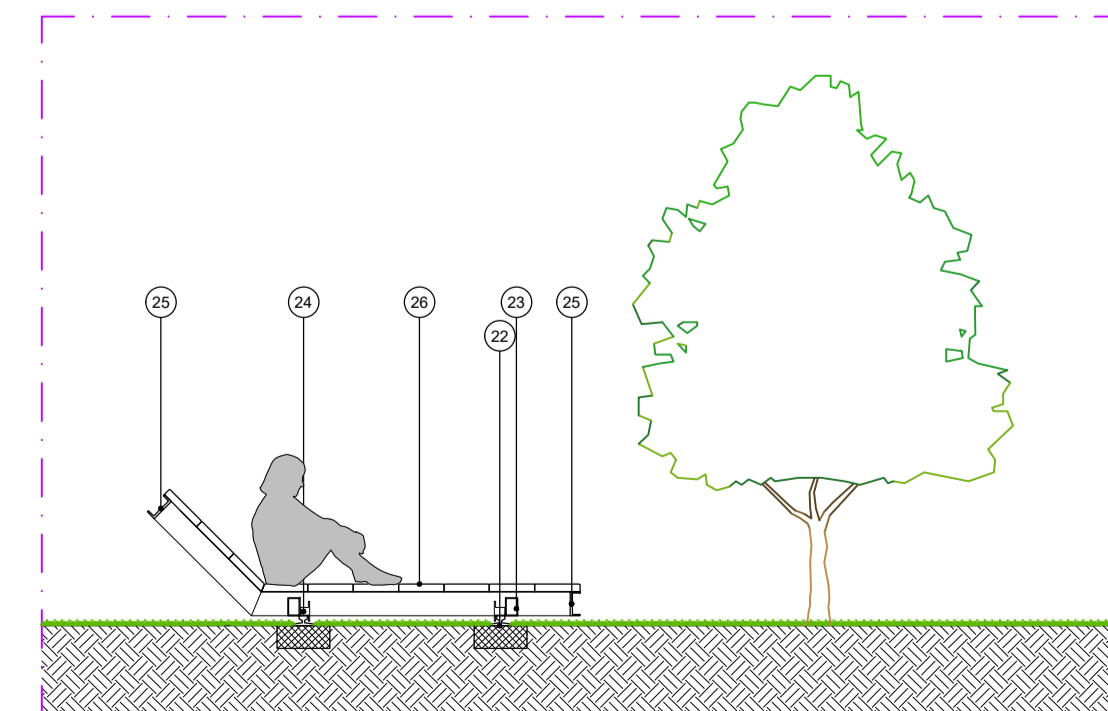
- LEGENDA
- 01 magrone di fondazione sp 6 cm
  - 02 sottifondo speciale con stabilizzato di riciclo sp. 15cm
  - 03 trave continua in c.a. per recinzione campo di tennis
  - 04 cassetta di superficie con griglia collegata ai pozzetti di raccolta acque
  - 05 sozzetto di ispezione in cls 60x60 cm
  - 06 tubo di raccordo in pvc rigido Ø 200 mm
  - 07 rete di recinzione a maglia rettangolare in acciaio zincato
  - 08 palo in acciaio Ø 100 mm h=500 cm
  - 09 massiccio sp. 30cm pezzatura 4.0/17.0 cm
  - 10 tappeto superficiale in gomma naturale vulcanizzata, superficie polivalente tipo MONDO mod. sportiva
  - 11 strato di collegamento in conglomerato bituminoso 0/20 (binder) sp.4cm
  - 12 sapeso di usura in conglomerato bituminoso 0/10 sp. minimo 3 cm
  - 13 pavimentazione in calcestruzzo architettonico pigmentato color terra sp.8 cm
  - 14 soletta in calcestruzzo classe R/A 250 armata con rete elettrosaldata Ø8x20x20 tipo FE8450 C dello spessore minimo di 13 cm
  - 15 battuta metallica H=100 mm in Corten per percorsi principali in cls architettonico profilo L 100x50x5 mm oppure lamina ancorata alla soletta con barre
  - 16 manto erboso sp 4 cm
  - 17 cordolo prefabbricato in calcestruzzo vibrato esistente
  - 18 manto di usura esistente
  - 19 cordolo in pietra
  - 20 seduta in cemento armato rivestita in pietra, dim. 200x45x40 cm
  - 21 pavimentazione in terra stabilizzata
  - 22 rotale tipo Burback per piani di scorrimento - A55 - in acciaio, larghezza base= 50mm
  - 23 profilato in acciaio scotolare a sezione rettangolare dimensioni= 120x80mm
  - 24 ruota in acciaio con bordino
  - 25 profilato a U in acciaio Corten dimensioni 160x55mm
  - 26 seduta in legno di frassino termotrattato
  - 27 corrimano composto da tubolari metallici diametro = 50mm
  - 28 pavimentazione in pietra da esterni
  - 29 elemento di collegamento rigido per la piattaforma in acciaio e legno ricomposto
  - 30 piattaforma galleggiante in acciaio con pavimentazione in legno ricomposto, dimensioni 2x4m
  - 31 ballastiera in acciaio Corten composta da elementi scotolari a sezione rettangolare 20 x 50 mm, passo 10cm
  - 32 tavolo da picnic
  - 33 skate park - in previsione



RIF.03 - PIATTAFORME GALLEGGIANTI SEZIONE TRASVERSALE - scala 1:200



RIF 04 - LETTINI SU BINARI - scala 1:50



RIF 04 - LETTINI SU BINARI - sezione - scala 1:50



# COMUNE DI FIRENZE

Direzione Nuove Infrastrutture - Ufficio Tramvia



Società TRAM DI FIRENZE S.P.A.

**SISTEMA TRAMVIARIO DI FIRENZE**  
LINEA 3 (II lotto) - Tratta Libertà-Bagno a Ripoli

**PROGETTO DEFINITIVO**

**STUDIO ARCHITETTONICO**  
NUOVO PONTE SUL FIUME ARNO  
Sistemazioni esterne limitrofe al Nuovo ponte a Bellariva: dettagli costruttivi

|   |   |  |
|---|---|--|
| <br>COMUNE DI FIRENZE<br>IL RESPONSABILE DEL PROCEDIMENTO<br>ING. MICHELE PRIORE | <br>TRAM DI FIRENZE<br>IL PRESIDENTE<br>DOTT. FABRIZIO BARTALONI | <br>ARCHITECTONIA ENGINEERING<br>IL COORDINATORE DELLA PROGETTAZIONE<br>ING. SANTI CAMINITI |
|---|---|--|

| PROGRESSIVO | COMMESSA | FASE | COMPARTO | DOCUMENTO | REV. | SCALA                | NOME FILE                  |
|-------------|----------|------|----------|-----------|------|----------------------|----------------------------|
|             | FL32     | PD   | STA      | PA009     | 00   | 1:50 / 1:100 / 1:200 | FL3.2-PD-STA-PA-009-00.dwg |

| REV. | DATA           | DESCRIZIONE  | REDATTO  | VERIFICATO | APPROVATO |
|------|----------------|--|----------|------------|-----------|
| 0B   | Settembre 2019 | Emissione a seguito di conferenza dei servizi  | Stazio   | Abbadò     | Caminiti  |
| 0C   | Dicembre 2020  | Emissione a seguito della seconda seduta di Conferenza dei Servizi                                     | Giannoni | Abbadò     | Caminiti  |
| 0D   | Maggio 2022    | Emissione a seguito di C.S. 3, istruttoria RINA e aggiornamento Progetto (PSC, Caratterizzazione, PDI) | Giannoni | Abbadò     | Caminiti  |