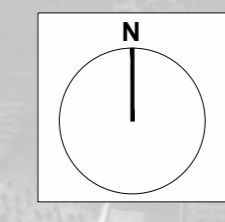


MESE 30  
LAVORAZIONI COMPLETATE



**COMUNE DI FIRENZE**  
Direzione Nuove Infrastrutture - Ufficio Tramvia

Società TRAM DI FIRENZE S.P.A.

SISTEMA TRAMVIARIO DI FIRENZE  
LINEA 3 (II lotto) - Tratta Libertà-Bagno a Ripoli

PROGETTO DEFINITIVO

CANTIERIZZAZIONE  
VIABILITÀ ALTERNATIVE  
Schema di viabilità alternativa - Mese 30

COMUNE DI FIRENZE  
IL RESPONSABILE DEL PROCEDIMENTO  
ING. MICHELE PRIORE

TRAM DI FIRENZE  
IL PRESIDENTE  
DOTT. FABRIZIO BARTALONI

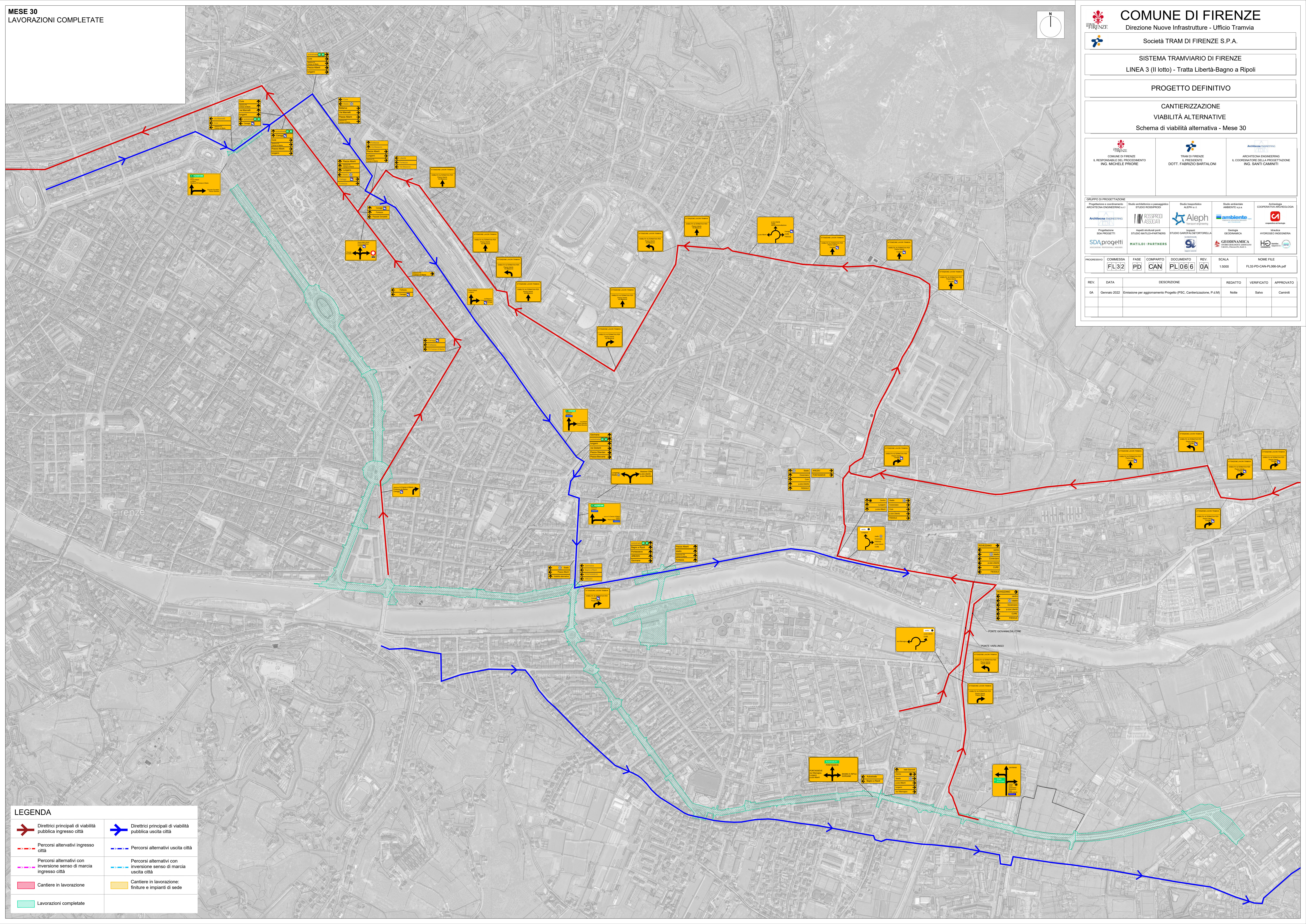
ARCHITECTA ENGINEERING  
IL COORDINATORE DELLA PROGETTAZIONE  
ING. SANTI CAMINITI

GRUPPO DI PROGETTAZIONE

Progettazione e coordinamento APOSTOLONI ENGINEERING s.r.l.	Studio urbanistico e paesaggistico STUDIO ROSSIGNOLI	Studio topografico ALEPH s.p.a.	Studio ambiente AMBIENTE s.p.a.	Architettura COOPERATIVA ARCHITECTURA
Progettazione SDAprogetti	Aspetti strutturali ponti STUDIO MATELEH+PARTNERS	Impianti STUDIO GAROFALO+DORTORELLA	Geologia GEOINNAMICA	Storica HYDROGEO INGENIERIA
	MATILDI+PARTNERS			

PROGRESSIVO	COMMESSA	FASE	COMPARTO	DOCUMENTO	REV.	SCALA	NOME FILE
	FL32	PD	CAN	PL066	0A	1:5000	FL32-PD-CAN-PL066-0A.pdf

REV.	DATA	DESCRIZIONE	REDATTO	VERIFICATO	APPROVATO
0A	Gennaio 2022	Emissione per aggiornamento Progetto (PSC, Cantierizzazione, P.M.)	Notte	Salvo	Camilli



**LEGENDA**

	Direttrici principali di viabilità pubblica ingresso città		Direttrici principali di viabilità pubblica uscita città
	Percorsi alternativi ingresso città		Percorsi alternativi uscita città
	Percorsi alternativi con inversione senso di marcia ingresso città		Percorsi alternativi con inversione senso di marcia uscita città
	Cantiere in lavorazione		Cantiere in lavorazione: finiture e impianti di sede
	Lavorazioni completate		