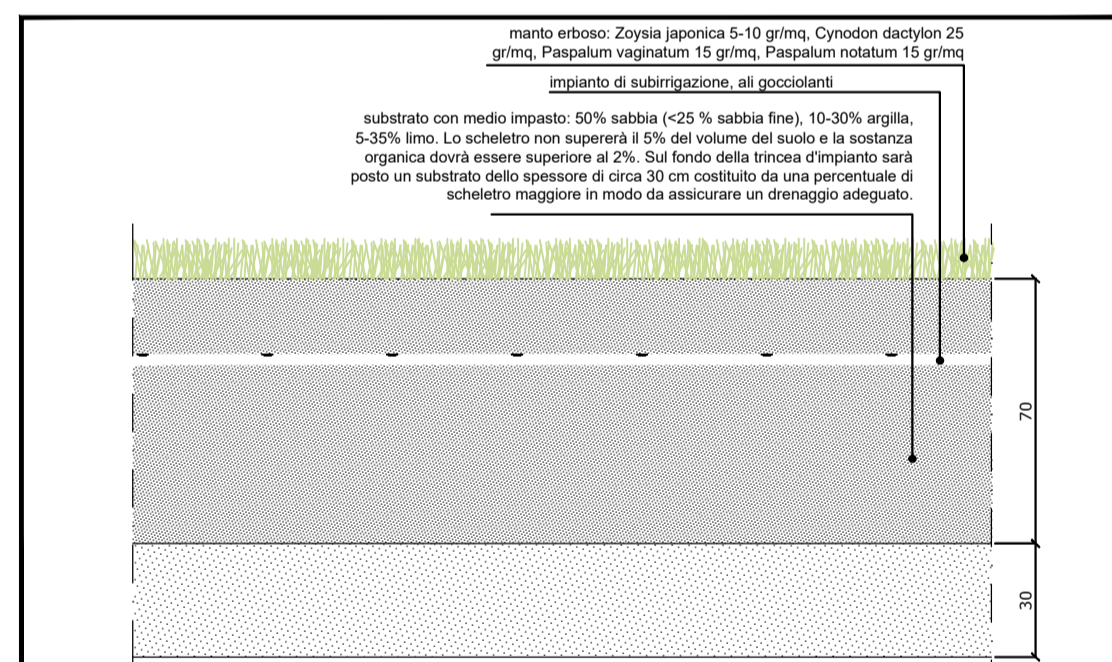
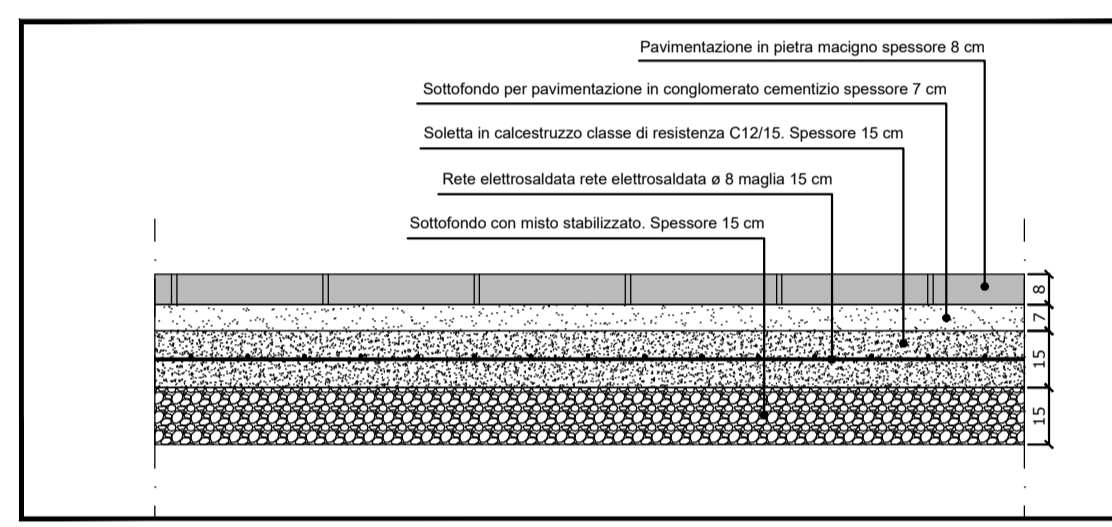
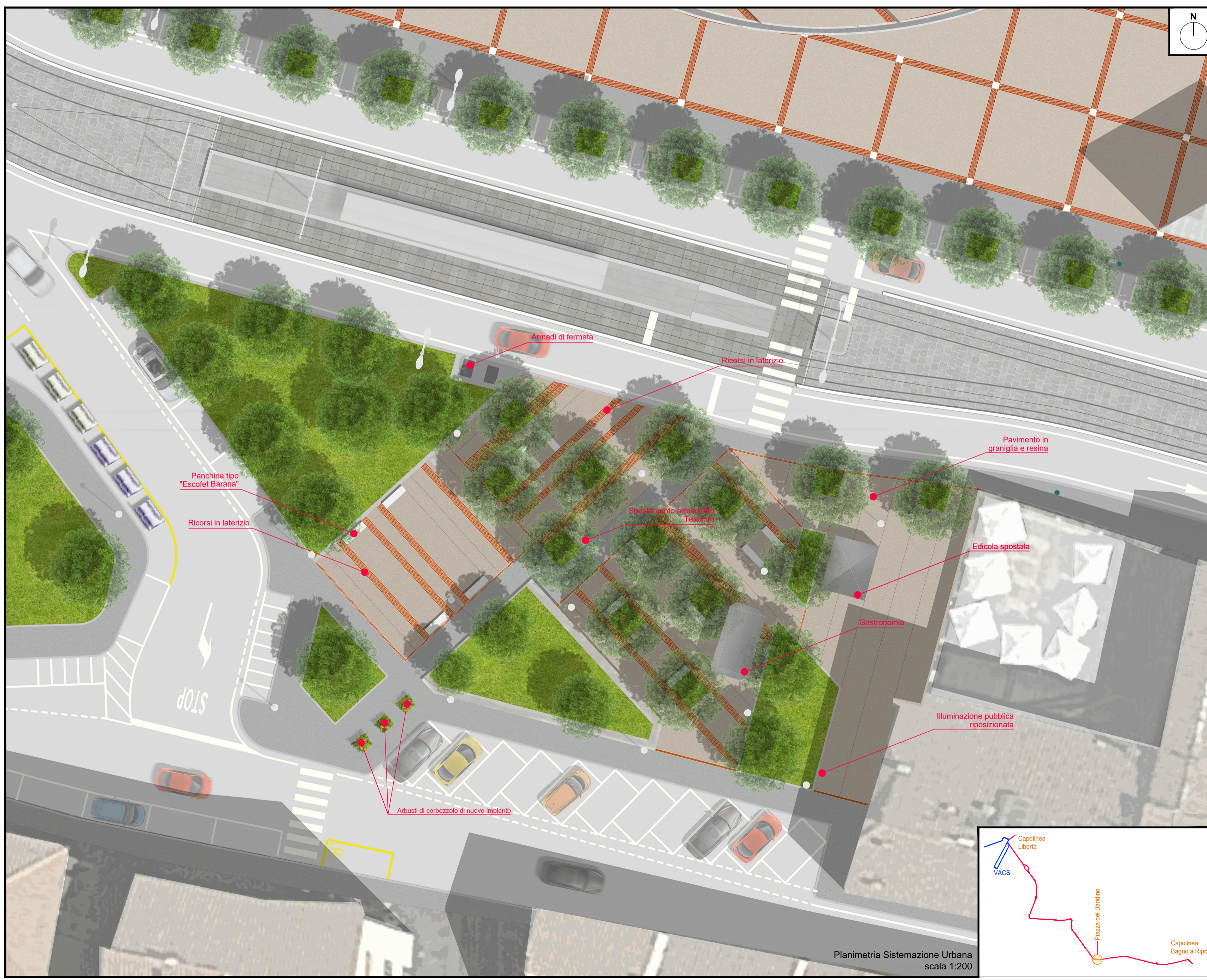
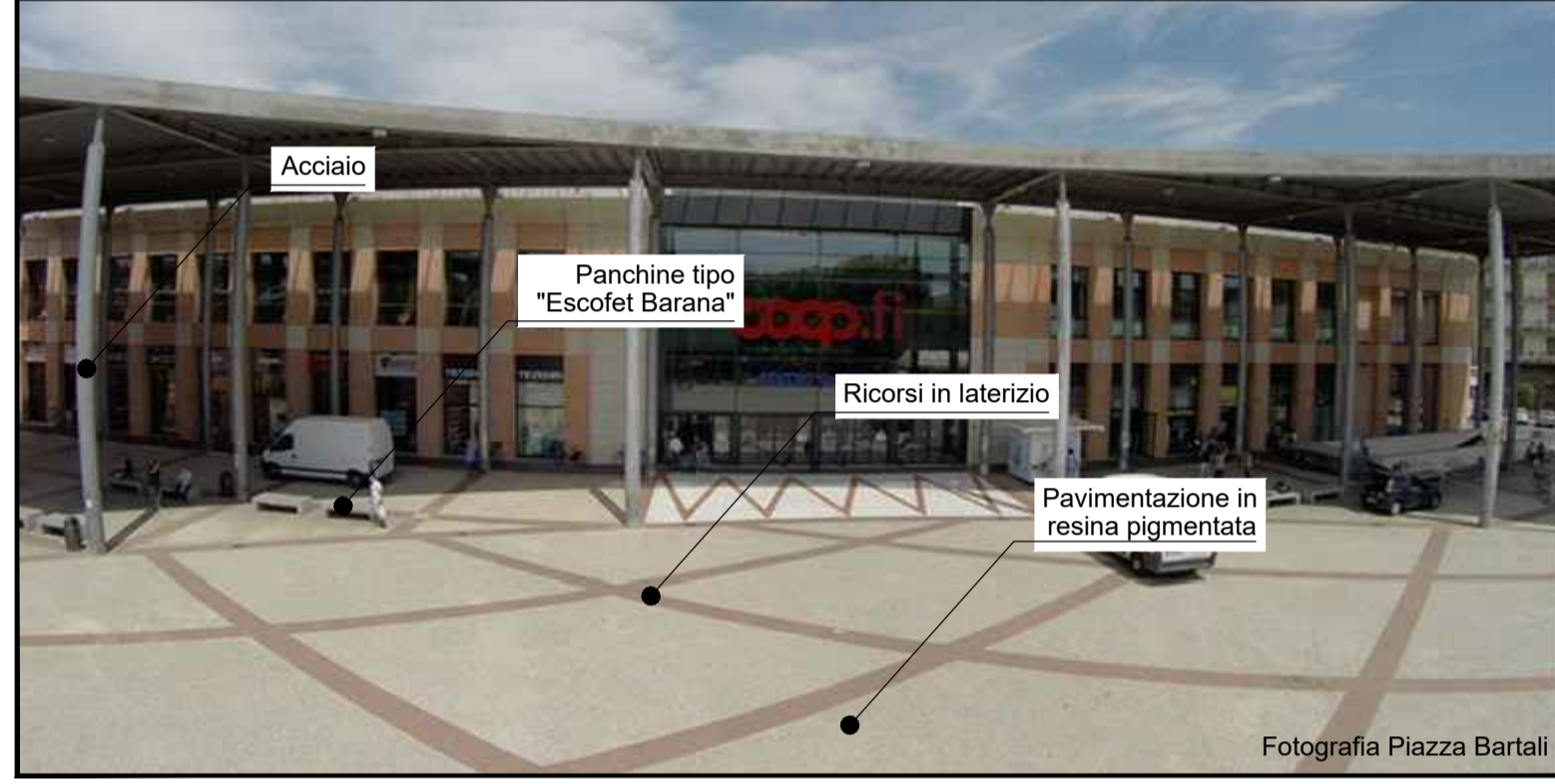
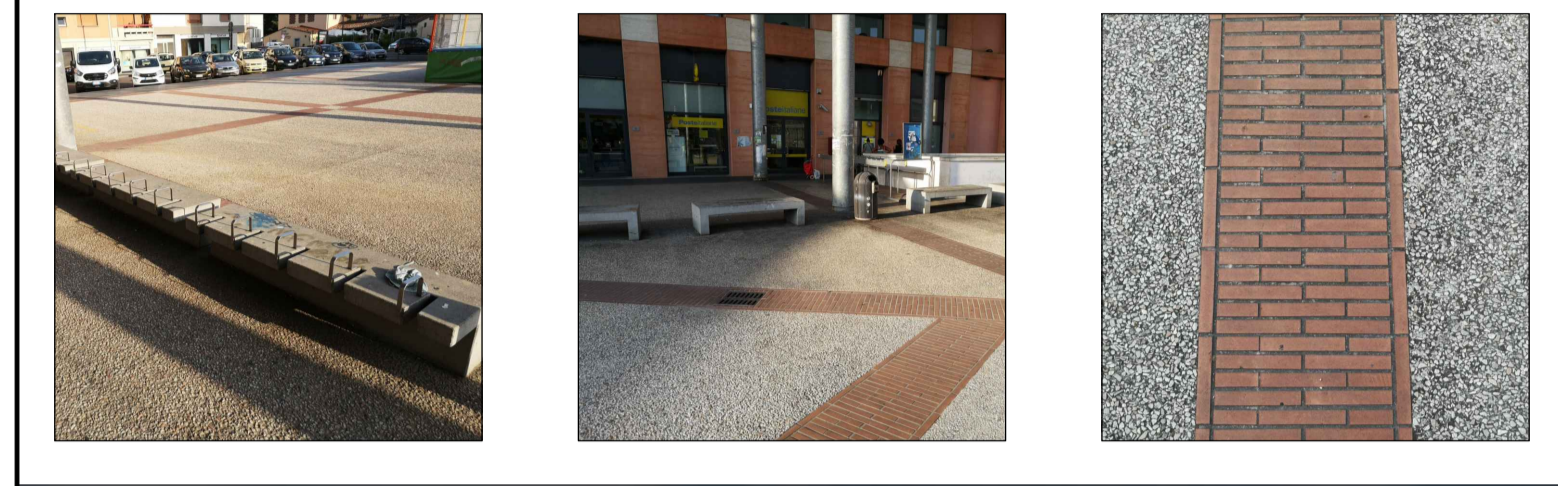


Piazza Bartoli - Piazza Bandino

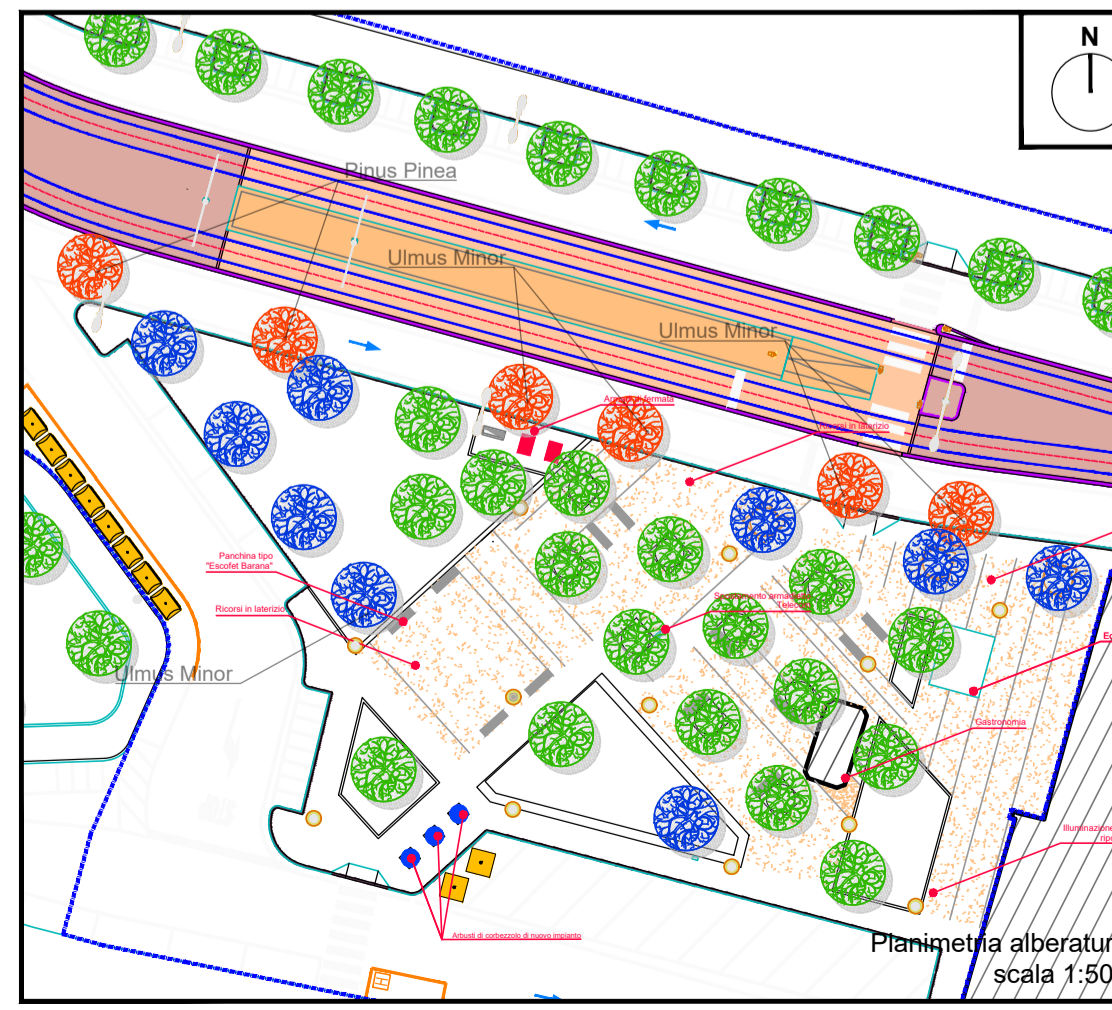
L'intervento di riqualificazione urbana che ha interessato l'area ex Longinotti nel primo decennio degli anni 2000, ha riconsignato alla popolazione una piazza viva e capace di diventare un punto di riferimento nel tessuto urbano e sociale del quartiere Gavinana. Sulla parte di viale Giannotti piazza Bartoli, ha mantenuto nonostante la predominanza presenza spaziale di Piazza Bartoli la funzione di ritrovo nei mesi estivi, grazie all'ombra della folta vegetazione che circonda e ricopre la piazza.

Con l'inserimento di una fermata della linea tramviaria 3.2 nel tratto di viale Giannotti antistante la Coop, questo polo risulterà ancor più centrale nella vita di quartiere. Piazza del Bandino, subirà una parziale contrazione della zona direttamente adiacente viale Giannotti, che prevederà l'abbattimento della fascia di alberatura a ridosso dell'attuale carreggiata.

In questa fase si ritiene necessario che il passaggio della tramvia, non comporti una semplice manutenzione degli spazi, ma sia una occasione utile per completare e uniformare il linguaggio rispetto alla piazza antistante, impiegando materiali e elementi compositivi che richiamino quelli dell'antistante piazza Bartoli.



PIAZZA DEL BANDINO	
ALBERATURE - ABBATTIMENTI	n°
Pinus pinea	2
Ulmus minor	4
ALBERATURE NUOVO IMPIANTO	n°
Ulmus minor, circ. 16/18	9
SUPERFICI PRATICO NUOVO IMPIANTO	mq
Zoysia japonica 5-10 gr/mq, Cynodon dactylon 25 gr/mq, Paspalum vaginatum 15 gr/mq, Paspalum notatum 15 gr/mq	489



COMUNE DI FIRENZE
Direzione Nuove Infrastrutture - Ufficio Tramvia

Società TRAM DI FIRENZE S.P.A.

SISTEMA TRAMVIARIO DI FIRENZE
LINEA 3 (II lotto) - Tratta Libertà-Bagno a Ripoli

PROGETTO DEFINITIVO

STUDIO ARCHITETTONICO
Asse Tramviario Viale Giannotti
Piazzetta del Bandino: Planimetria, sezioni e dettagli costruttivi

COMUNE DI FIRENZE
IL RESPONSABILE DEL PROCEDIMENTO
ING. MICHELE PRIORE

TRAM DI FIRENZE
DOTT. FABRIZIO BARTALONI

Architettura ENGINEERING
IL COORDINATORE DELLA PROGETTAZIONE
ING. SANTI CAMINITI

PROGRESSIVO	COMMESSA	FASE	COMPARTO	DOCUMENTO	REV.	SCALA	NOME FILE
	FL32	PD	STA	PA016	0C	VARIE	FL3.2-PD-STA-PA-016-0C.dwg

REV.	DATA	DESCRIZIONE	REDATTO	VERIFICATO	APPROVATO
0A	Settembre 2019	Prima Emissione	Tacchi	Salvo	Caminiti
0B	Novembre 2021	Emissione a seguito Cds 3 e di istruttoria RINA	Tacchi	Salvo	Caminiti
0C	Maggio 2022	Emissione a seguito di Cds 3, istruttoria RNA e aggiornamento Progetto (PSC, Caratterizzazione, PdM)	Tacchi	Salvo	Caminiti