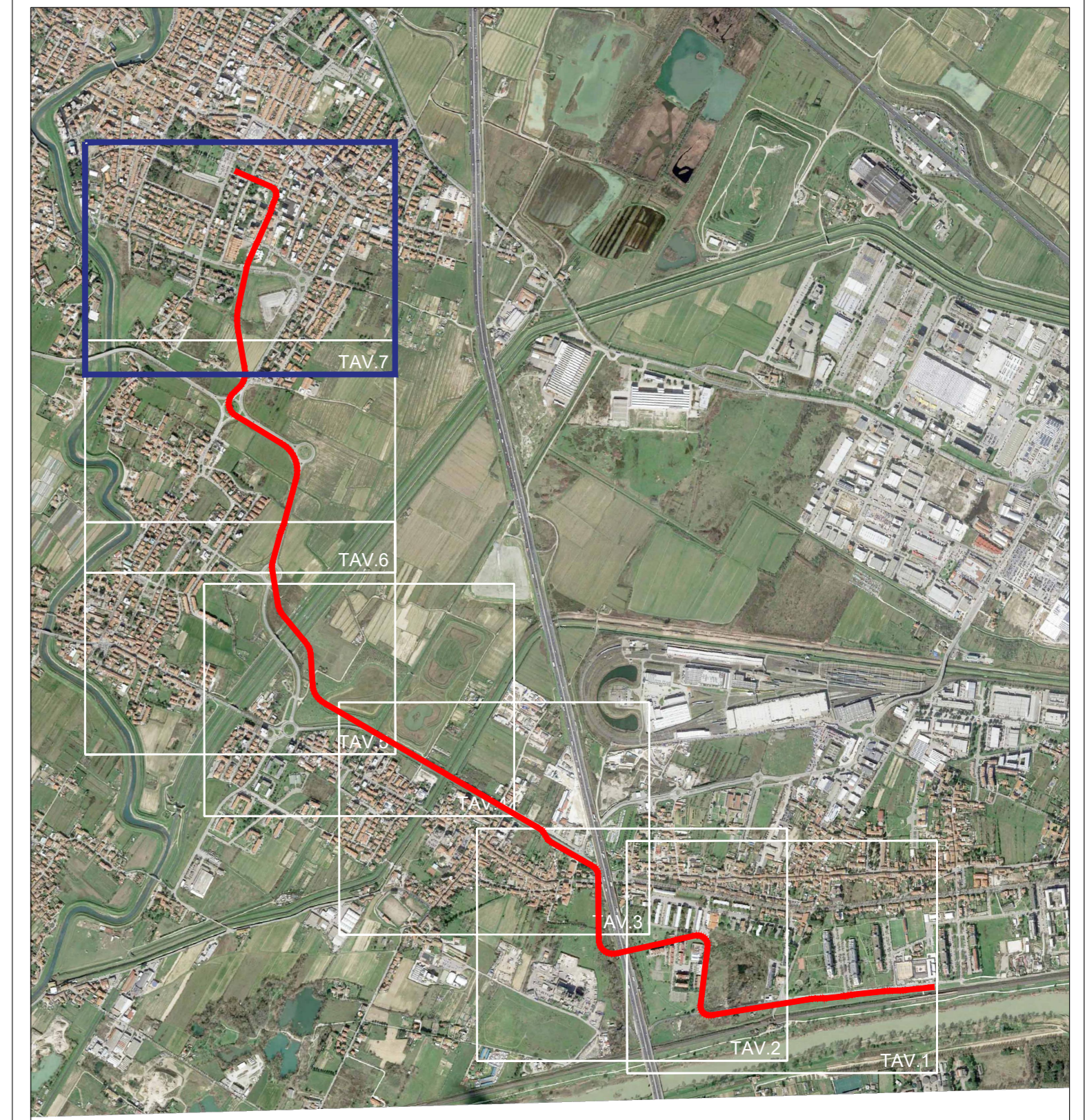


	Pistoiese-Castagno (B12)	Parcheggio Castagno (B12)	Castagno-Repubblica (B14)	SSE Castagno (B14)	Repubblica-Racchio (B16)	Racchio - Palagetta (B18)	Palagetta-Giordano Bruno (B20)	SSE Palagetta (B20)	Giordano Bruno-Rucellai (B22)
Sup. verdi	mq	20342,0	7272,9	11171,0	0,0	3855,0	5733,9	3673,0	3570,0
Sup. Marci asf	mq	1180,0	0,0	2655,3	0,0	168,6	719,9	1171,9	1382,0
Sup. Marci auto	mq	0,0	386,9	0,0	0,0	0,0	0,0	0,0	0,0
Sup. Strada bianca	mq	0,0	394,8	811,0	0,0	0,0	0,0	0,0	0,0
Cordolo Alto L25	ml	0,0	0,0	0,0	0,0	0,0	0,0	0,0	0,0
Cordolo Basso L25	ml	0,0	0,0	0,0	0,0	0,0	0,0	0,0	0,0
Cordolo Alto L15	ml	666,7	3898,1	1334,7	0,0	1088,7	1345,5	1083,7	1490,0
Cordolo Basso L15	ml	1,0	12,0	11,7	0,0	4,7	37,9	18,9	249,1
Sup. ciclabili	mq	0,0	0,0	2362,6	0,0	1201,4	798,7	726,0	280,0
Sup. Strade asf	mq	0,0	2899,5	0,0	497,0	0,0	0,0	1951,0	358,0
Sup. parcheggi auto	mq	0,0	4564,0	0,0	0,0	0,0	0,0	0,0	0,0
Segnaletica orizzontale zeb	mq	0,0	147,0	51,5	0,0	17,6	25,2	20,4	74,8
Segnaletica orizzontale strisce	ml	0,0	2188,0	1384,0	0,0	219,9	1620,0	1508,0	732,2
Tornelli di accesso	cad	1,0	0,0	0,0	0,0	0,0	0,0	0,0	0,0
Parapetto	ml	775,4	0,0	1014,0	0,0	0,0	0,0	11,0	99,0
Recinzione SSE	ml	0,0	0,0	0,0	0,0	0,0	0,0	0,0	0,0
Sede - Pavimentazione									
Inerbita	mq	0,0	0,0	4199,0	0,0	3005,0	1998,0	1904,0	906,0
Autobloccanti	mq	4135,0	0,0	343,5	0,0	327,3	176,0	707,0	850,0
Pietra	mq	0,0	0,0	0,0	0,0	0,0	0,0	0,0	0,0
Bituminoso	mq	233,0	0,0	149,0	0,0	0,0	488,3	91,3	1232,4
Sede - Cordolo									
Alto L25	ml	1204,0	0,0	1288,0	0,0	908,0	580,8	686,2	466,5
Basso L25	ml	0,0	0,0	29,5	0,0	13,2	16,3	32,1	21,1
Alto L15	ml	0,0	0,0	0,0	0,0	0,0	0,0	0,0	0,0
Basso L15	ml	0,0	0,0	44,2	0,0	16,1	83,3	33,3	39,3
Sede - Segnaletica orizzontale zeb									
Alberi a verde	mq	0,0	0,0	9,3	0,0	8,6	9,5	8,8	6,3
Arbusti	cad	0,0	0,0	0,0	0,0	0,0	0,0	17,0	0,0
Alberi	cad	52,0	166,0	1,0	0,0	49,0	16,0	66,0	87,0



LEGENDA

	Binario di linea		Tralicci
	Banchina di fermata		Passi carrai
	Indicazioni fermata		Alberature allo stato di progetto
	Limite intervento tramvia		Superficie impermeabilizzata / asfaltata
	Area oggetto di intervento di compensazione idraulica		Cordoni rialzati
	Area di trasformazione secondo altri progetti		Cordoni a raso
	Area a parcheggio secondo piano del Comune di Campi		Cordoni rialzati (invariato)
	Strada sterrata		Cordoni a raso (invariato)
	Blu senso di marcia esistente		Marciaie: pavimentazione in conglomerato bituminoso
	Rossa: nuovo senso di marcia		Marciaie: pavimentazione in conglomerato bituminoso (invariato)
	Marciaie: pavimentazione in autobloccanti		Area verdi ed aiuole
	Area verdi ed aiuole (invariato)		Pavimentazione in autobloccanti
	Pista ciclabile: pavimentazione in conglomerato bituminoso colorato		Pavimentazione inerbita
	Pista ciclabile: pavimentazione in conglomerato bituminoso colorato		Pavimentazione in conglomerato bituminoso
	Pista ciclabile: pavimentazione in conglomerato bituminoso (invariato)		

COMUNE DI FIRENZE

Sistema Tramviario Fiorentino

RTI Progettisti:

PROGETTO DI FATTIBILITA' TECNICA ED ECONOMICA PER L'ESTENSIONE DEL SISTEMA TRAMVIARIO FIORENTINO NEI COMUNI DI FIRENZE, CAMPI BIENZIO E SESTO FIORENTINO - FASE C

LINEA 4.2 - ESTENSIONE PER CAMPI BIENZIO

PROGETTO FERROTRANVIARIO
 Inserimento Urbanistico
 Planimetria di progetto Tav. 7

COMUNE DI FIRENZE
 SISTEMA TRAMVIARIO FIORENTINO

L RESPONSABILE DEL PROCEDIMENTO
 ING. FILIPPO MARTINELLI

L DIRETTORE DELL'ESECUZIONE DEL CONTRATTO
 ING. CHIARA BERSIANI

RESPONSABILE DELL'INTEGRAZIONE E DEL COORDINAMENTO TRA LE VARE ERELLI (CASA SECTO)
 ING. PAOLO MARCHETTI

Gruppo di Progettazione
 Ing. A. Piazza (Coordinatore Tecnico)
 Dott. Geol. R. Piva (Progettazione Geologica)
 Ing. A. Lucini (Progetto Opere Infrastrutturali)
 Dott. Ing. S. Basso (Design Urbanistico e Architettonico)
 Dott. Ing. P. Rossi (Studi di Caratterizzazione Ambientale - Geologia)
 Ing. A. Zucchi (Riduzione Impatto Ambientale - Impatto Acustico)
 Ing. S. Carlini (Prog. Ferroviario Duali Trasportati)
 Ing. A. Fabbro (Progetto Impianti Tecnologici)
 Ing. F. Di Lallo (Progetto Strutturale)
 Arch. S. Fedi (Progetto Area Paesaggistica Inter. Urbanistica)
 Ing. F. Conti (Struttura - Prima Dispersione)
 Ing. A. Spicola (Piani Economici e Progetti)
 Ing. G. Casati (Progettazione Funzionale Depositi Tramviari)
 Ing. A. Casati (Esercizio in Servizio)
 Ing. M. Capaci (Impianti Meccanici)
 Ing. D. Scavolini (Impianti Elettrici)
 Ing. S. Siani (Coordinamento)
 Ing. P. Caracci (Validità Interferenti)
 Arch. A. Mariani (P. S. Interferenti)
 Ing. A. Lucini (CAM)
 Ing. D. Russo (Ginec. Coperture)
 Ing. P. Pizzi (Misure Copere di bonifica)

COMMESSA	LINEA	FASE	DISCIPLINA	TIPONUMERO	REV.	SCALA	NOME FILE
B382	4.2	SF	URB	PP1007	E	1:1.000	B382-4.2-SF-URB-PP007-E

REV.	DATA	DESCRIZIONE	REDATTO	VERIFICATO	APPROVATO
2	Ottobre 2020	AGGIORNAMENTO PER LA RELAZIONE PAESAGGISTICA	TACCHI	SALVO	MARCHETTI
3	Marzo 2022	Revisione a seguito Terzo Rapporto di Verifica (RC03.C-00)	TACCHI	SALVO	MARCHETTI
4	Novembre 2022	Aggiornamento per appalto integrato, ai sensi della L. n. 108 del 29 luglio 2021	TACCHI	FULCI	MARCHETTI