

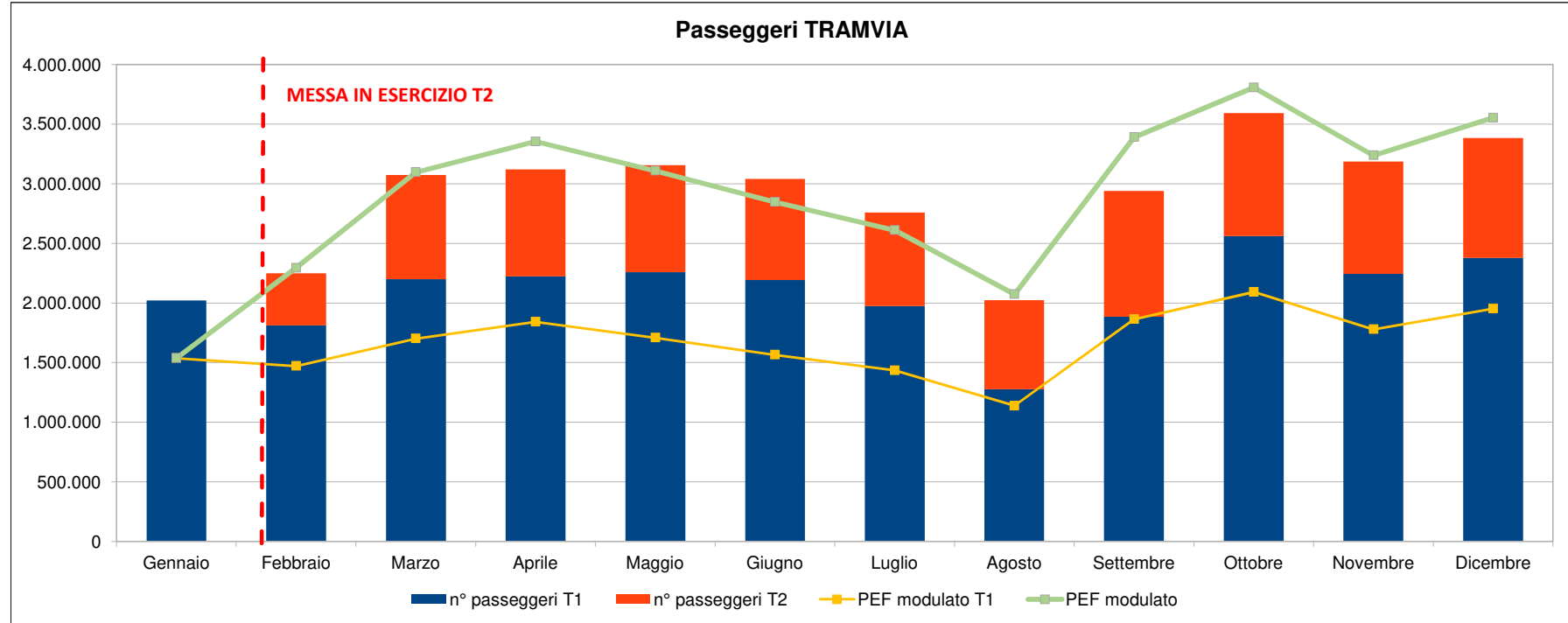
**Passeggeri tramvia**

2019	n° passeggeri T1	n° passeggeri T2	n° passeggeri totale
Gennaio	2.019.257		2.019.257
Febbraio	1.811.178	437.404	2.248.582
Marzo	2.197.490	874.397	3.071.887
Aprile	2.221.208	897.634	3.118.842
Maggio	2.256.223	898.562	3.154.785
Giugno	2.191.242	847.133	3.038.375
Luglio	1.972.792	785.013	2.757.805
Agosto	1.276.338	746.722	2.023.060
Settembre	1.882.723	1.056.123	2.938.846
Ottobre	2.560.312	1.030.954	3.591.266
Novembre	2.244.319	940.421	3.184.740
Dicembre	2.378.129	1.003.438	3.381.567
<b>TOTALE</b>	<b>25.011.211</b>	<b>9.517.801</b>	<b>34.529.012</b>
<b>PEF mensile</b>			<b>2.908.732</b>
<b>media annuale</b>	<b>2.084.268</b>	<b>865.255</b>	<b>2.877.418</b>

Pax cumulati	PEF modulato	PEF cumulato
2.019.257	1.536.188	1.536.188
4.267.839	2.294.004	3.830.192
7.339.726	3.096.556	6.926.747
10.458.568	3.353.664	10.280.411
13.613.353	3.107.828	13.388.239
16.651.728	2.846.971	16.235.210
19.409.533	2.610.434	18.845.644
21.432.593	2.072.256	20.917.900
24.371.439	3.389.658	24.307.558
27.962.705	3.806.474	28.114.032
31.147.445	3.237.745	31.351.777
34.529.012	3.553.011	34.904.788

Andamento rispetto garanzia **-375.776**

**Passeggeri TRAMVIA**



**Offerta di trasporto**

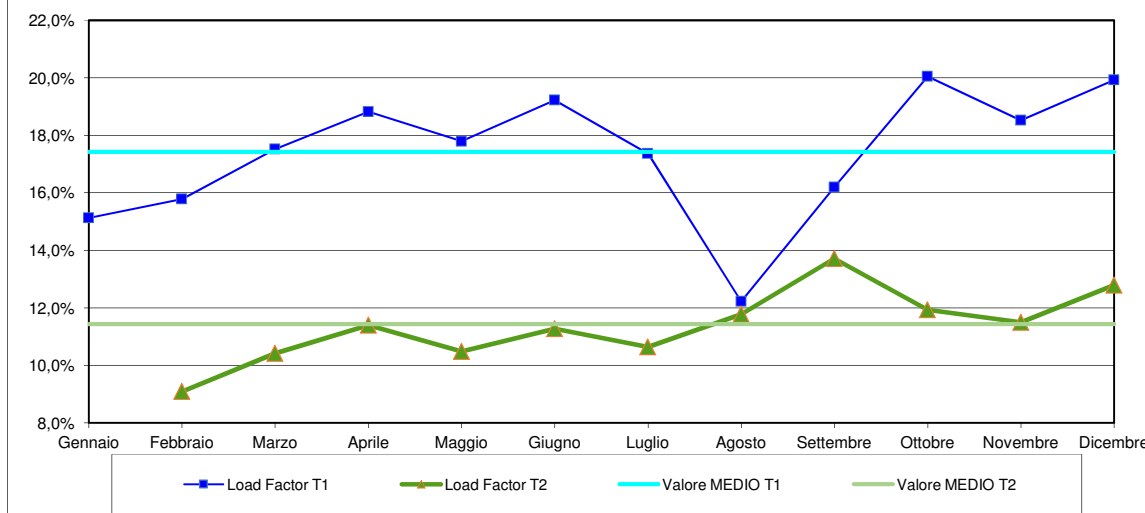
2019	posti-km offerti T1	posti-km offerti T2	posti-km offerti totale
Gennaio	42.714.708		42.714.708
Febbraio	36.734.688	10.584.608	47.319.296
Marzo	40.133.600	18.468.800	58.602.400
Aprile	37.772.368	17.328.032	55.100.400
Maggio	40.581.312	18.850.688	59.432.000
Giugno	36.479.008	16.531.888	53.010.896
Luglio	36.350.776	16.227.520	52.578.296
Agosto	33.414.928	13.946.528	47.361.456
Settembre	37.205.104	16.946.144	54.151.248
Ottobre	40.867.052	19.007.520	59.874.572
Novembre	38.780.449	17.999.056	56.779.505
Dicembre	38.207.620	17.267.760	55.475.380
<b>TOTALE</b>	<b>459.241.613</b>	<b>183.158.544</b>	<b>642.400.157</b>

**Load Factor**

2019	Load Factor T1	Load Factor T2	pax/posti offerti totale
Gennaio	15,13%		15,13%
Febbraio	15,78%	9,09%	13,75%
Marzo	17,52%	10,42%	15,17%
Aprile	18,82%	11,40%	16,38%
Maggio	17,79%	10,49%	15,37%
Giugno	19,22%	11,27%	16,59%
Luglio	17,37%	10,64%	15,18%
Agosto	12,22%	11,78%	12,36%
Settembre	16,19%	13,71%	15,71%
Ottobre	20,05%	11,93%	17,36%
Novembre	18,52%	11,49%	16,24%
Dicembre	19,92%	12,78%	17,64%
<b>TOTALE</b>	<b>17,43%</b>	<b>11,43%</b>	<b>15,56%</b>

viaggio med km	<b>3,2</b>	<b>2,2</b>	<b>2,9</b>
----------------	------------	------------	------------

**Passeggeri TRAMVIA 2019 - Load Factor [passeggeri\*viaggio medio/posti\_km]**



**Load Factor**

