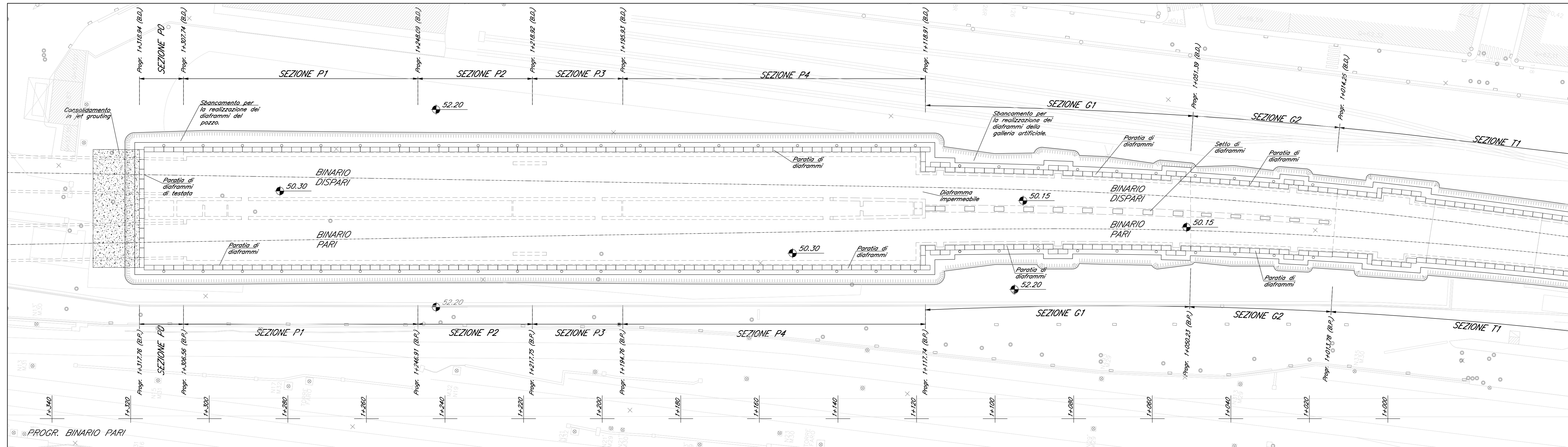
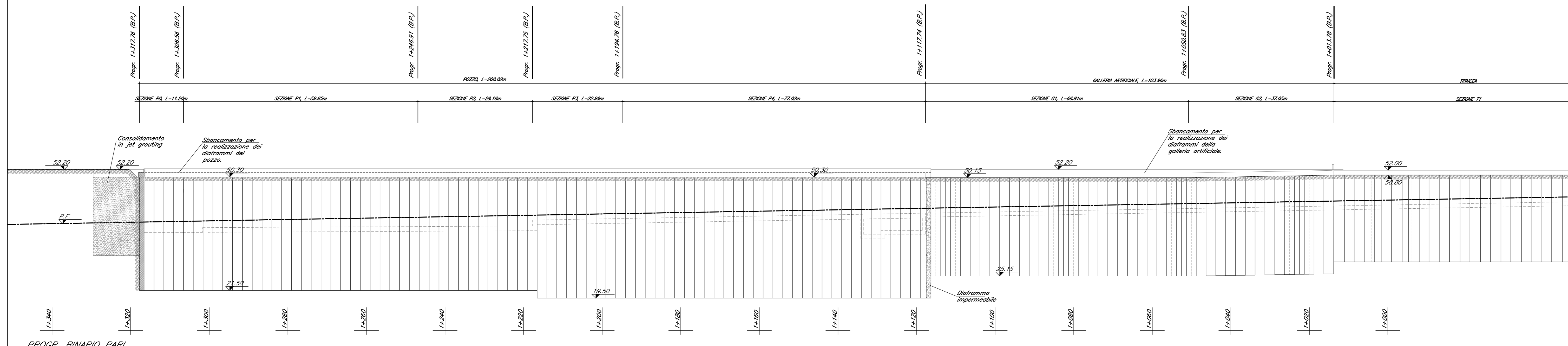


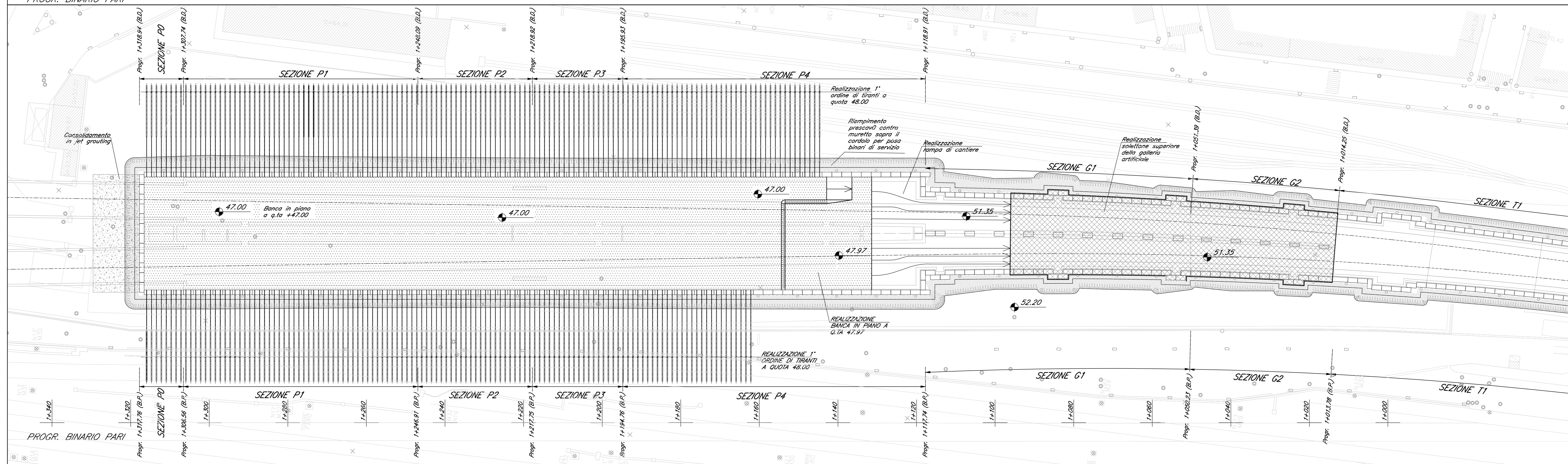
FASE 1-A
PLANIMETRIA



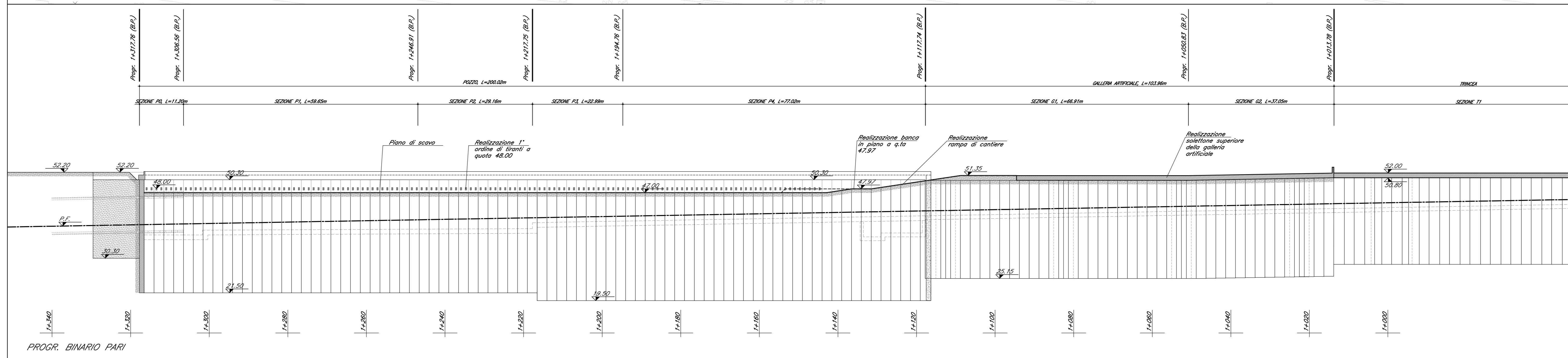
FASE 1-A
PROFLO



FASE 1-B
PLANIMETRIA



FASE 1-B
PROFLO



FASI ESECUTIVE

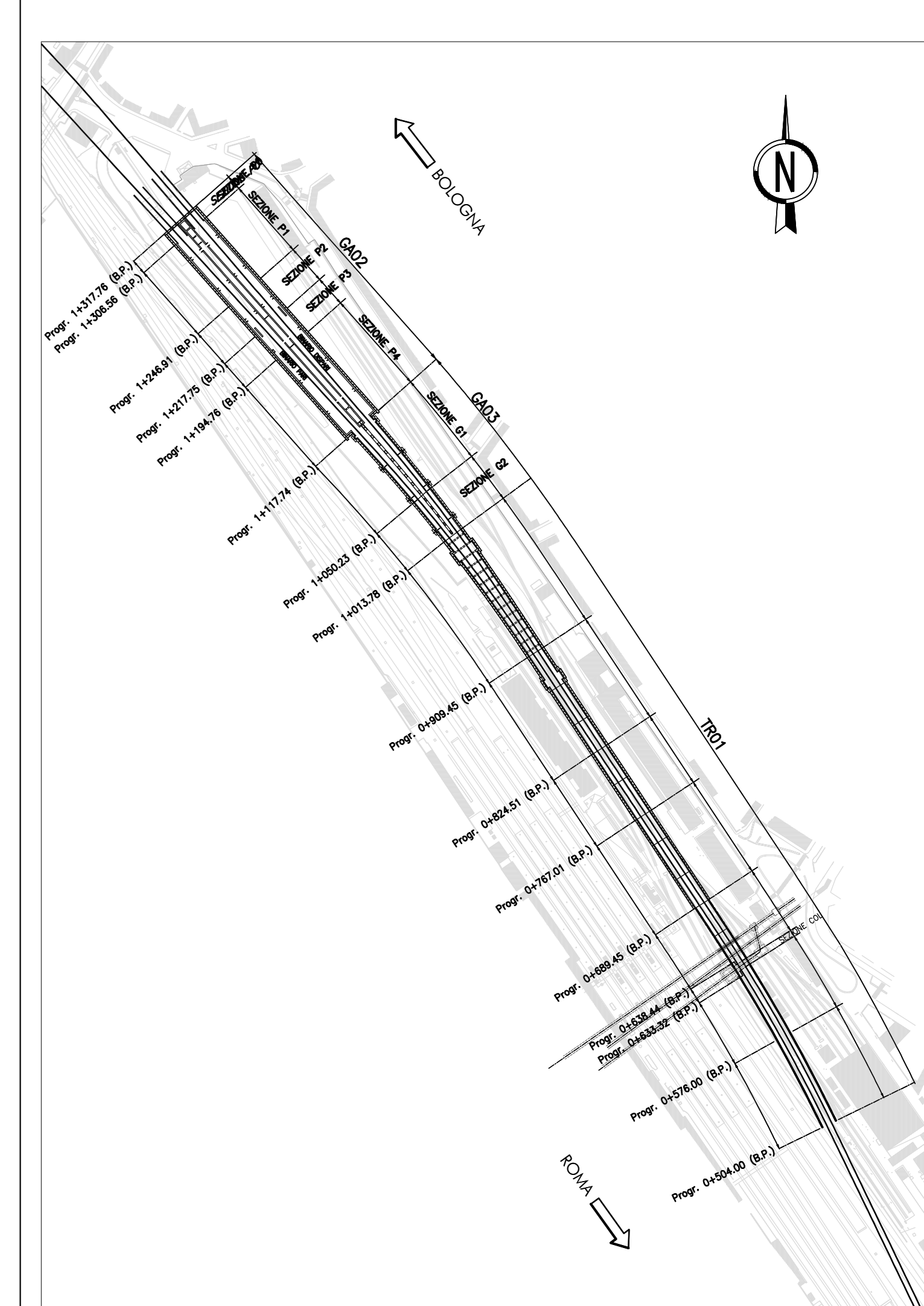
MACROFASE 1

Fase 1-A
 - sbancamento fino a quota 50.30 per realizzazione diaframmi pacco
 - sbancamento fino a quota 50.15 per realizzazione diaframmi galleria artificiale
 - sbancamento fino a quota 50.80 per realizzazione diaframmi trincea
 - realizzazione diaframmi pacco, cordolo pacco con muretto di contenimento
 - realizzazione diaframmi galleria artificiale, sovrapposizione del sesto intermedio
 - realizzazione diaframmi trincea
 - realizzazione consolidamento paratia fessa con jet grouting
 - realizzazione diaframma impermeabile in jet grouting
 - realizzazione pali drenanti in ghisa

Fase 1-B
 - scavo fino a quota 47.00 e creazione rampa cantiere
 - realizzazione 1° ordine di binari a quota 48.00
 - realizzazione sistema superiore galleria artificiale a meno dei primi 22.00m
 - rifinitura del precavo contro muretto di contenimento su cordolo paratia pacco, per installazione binari di cantiere per movimentazione materiali

NOTA

All'interno della Macrofase 1 e 2 le fasi di dettaglio (1-A, ..., 1-M, 2-A, ..., 2-N) potranno subire delle modifiche legate alle necessità operative del cantiere ed alla ottimizzazione del programma lavori. Le fasi di dettaglio rappresentate sono quindi da intendersi come indicative, per rimanere valide le importanti sequenze principali.



COMMITTENTE

RFI
 RETE FERROVIARIA ITALIANA
 GRUPPO FERROVIE DELLO STATO ITALIANE

PROGETTAZIONE

IFR
 FIRENZE
 GRUPPO FERROVIE DELLO STATO ITALIANE

PROGETTO ESECUTIVO

LINEA FERROVIARIA MILANO - NAPOLI
NODO DI FIRENZE - PENETRAZIONE URBANA LINEA AV

PASSANTE AV
IMBOCCO SUD CAMPO DI MARTE - ELABORATI GENERALI - OO.CC.

PLANIMETRIA GENERALE
TAV. 1 DI 5

IL PROGETTISTA

GIORGIO BRUGNINI
 DELLA PROVINCIA DI TRENTO
 dott. ing. ROSSARIO SORBELLO
 PIAZZA S. GIUSEPPE 10 - 38100 TRENTO (TN)

Informato Firenze s.d. IFR Firenze
 sede legale: Via Cavouriana, 32/34 - 50127 - Firenze
 PEC: info@ifr.it
 Codice Fiscale e P. IVA: 0695550484

COMMESSA	LOTTO	FASE	ENTE	TIPO	DISCIPLINA	PROGR.	REV.
NF1W	00	E	ZZ	P8	OC001	001	A

REV.	DESCRIZIONE	REDATTO	DATA	VERIFICATO	DATA	APPROVATO	DATA
A	Emissione	Ing. Sorbello	11/2020	Ing. Cusani	11/2020	Ing. Sorbello	11/2020

File: NF1W.00.E.22.P8.OC001.001.A.dwg