

REPORT QUINDICINALE N. 153-154

Periodo di riferimento: 1 Agosto 2017 – 31 Agosto 2017



INDICE REPORT

1. DATI GENERALI	3
2. PROGRAMMA LAVORI GENERALE	4
3. SEZIONE GENERALE: PASSANTE E STAZIONE.....	5
3.1. Cronoprogramma generale, intervallo temporale di un anno.....	5
3.2. Eventuali anomalità e variazioni al Progetto approvato	6
4. SEZIONE CANTIERI	7
4.1. Elenco cantieri fissi	7
4.1.1. CANTIERE STAZIONE	8
4.1.2. CANTIERE BY PASS MUGNONE	9
4.1.3. CANTIERE CAMPO DI MARTE - SCAVO MECCANIZZATO	10
4.1.4. CANTIERE FORTEZZA	11
4.2. PRINCIPALI ATTIVITA' IN CORSO DI ESECUZIONE.....	12
4.3. LAVORI INTERFERENTI CON LA VIABILITA'	20
4.4. ELENCO AUTORIZZAZIONI	25
4.5. PRESCRIZIONI OSSERVATORIO AMBIENTALE	26
4.6. ELENCO DITTE SUBAPPALTATRICI	27

1. DATI GENERALI

OGGETTO: LAVORI PER LA REALIZZAZIONE DEL PASSANTE E DELLA STAZIONE ALTA VELOCITA' DEL NODO DI FIRENZE (LOTTO 2 dell'Affidamento a Contraente Generale).

COMMITTENTE: Rete Ferroviaria Italiana S.p.A.

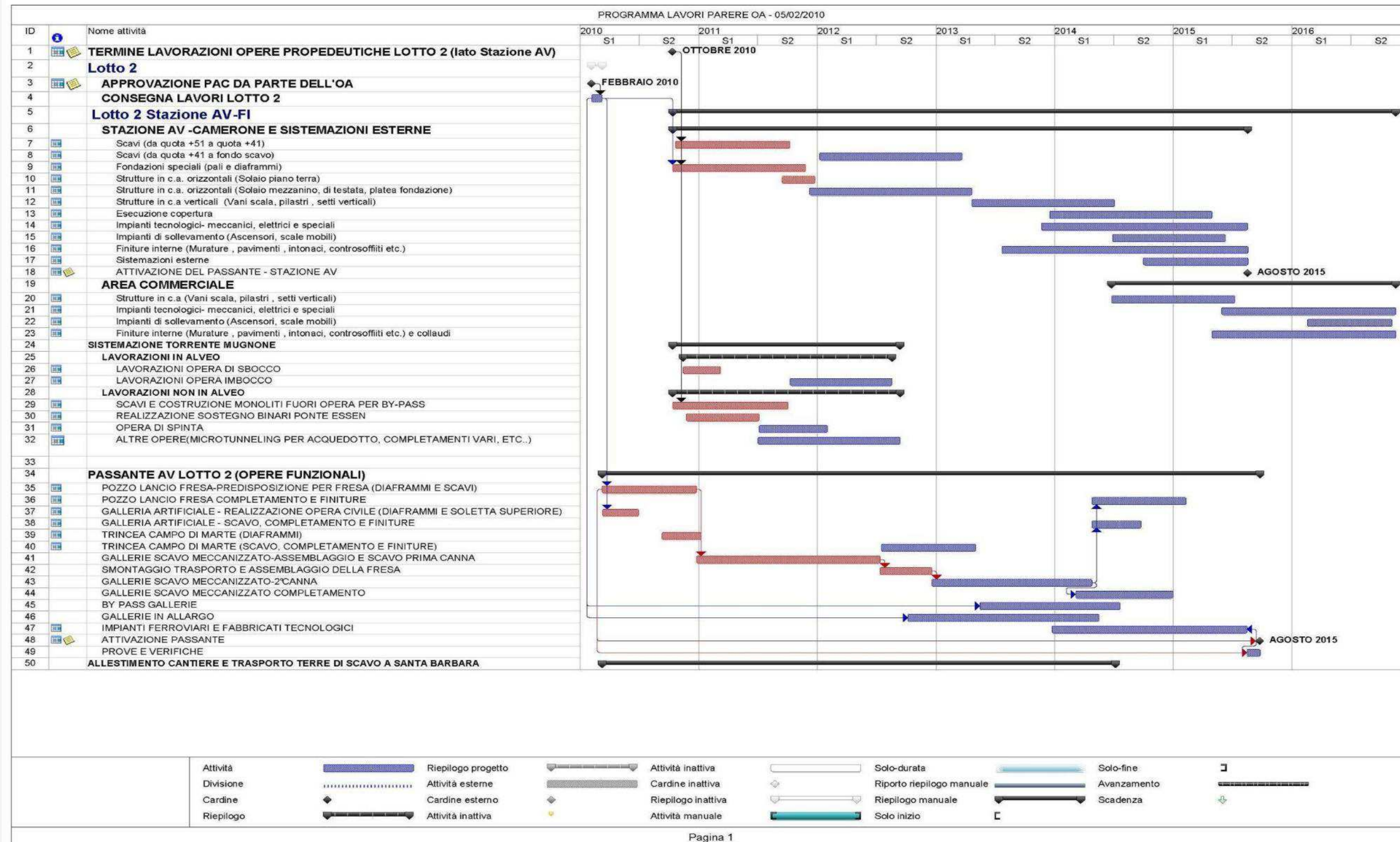
ALTA SORVEGLIANZA: ITALFERR S.p.A.

CONTRAENTE GENERALE: NODAVIA, costituita dall'Associazione Temporanea di Imprese COOPSETTE SOCIETA' COOPERATIVA - ERGON ENGINEERING AND CONTRACTING CONSORZIO STABILE S.c.a.r.l.

- DATA INIZIO LAVORI PASSANTE	10/03/2010
- DATA INIZIO LAVORI STAZIONE	13/10/2010
- DATA ATTIVAZIONE PASSANTE E STAZIONE (contrattuale):	27/08/2015*
- DATA FINE LAVORI (contrattuale):	15/11/2016*

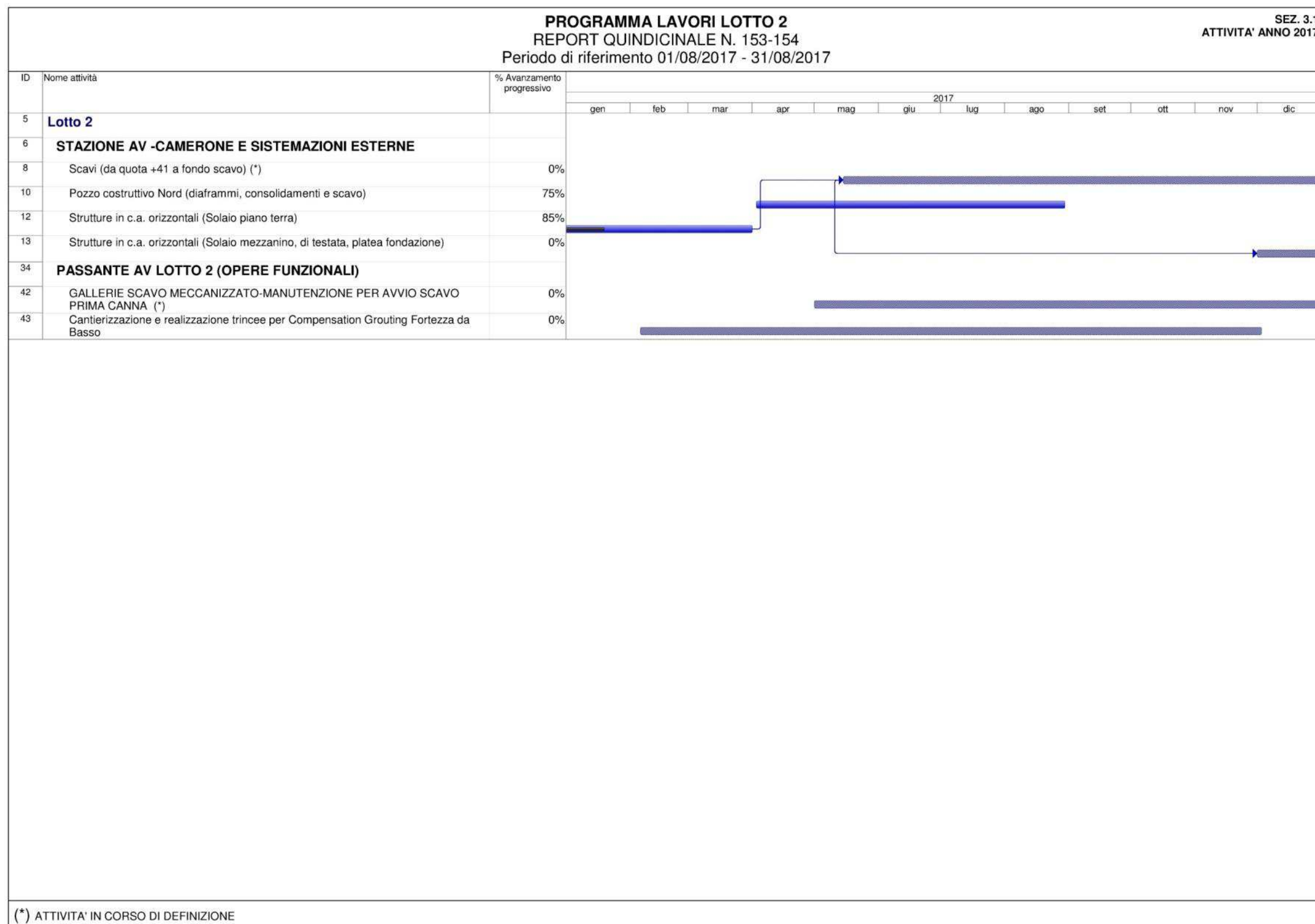
**) istruttoria di proroga in corso*

2. PROGRAMMA LAVORI GENERALE



3. SEZIONE GENERALE: PASSANTE E STAZIONE

3.1. Cronoprogramma generale, intervallo temporale di un anno



3.2. Eventuali anomalità e variazioni al Progetto approvato

4. SEZIONE CANTIERI

4.1. Elenco cantieri fissi

- **CANTIERE STAZIONE**
- **BY PASS MUGNONE**
- **CAMPO DI MARTE - SCAVO MECCANIZZATO**
- **AREA FORTEZZA**

4.1.1. CANTIERE STAZIONE

REPORT QUINDICINALE N. 153-154

Periodo di riferimento: 01 Ago 2017 – 31 Ago 2017

	INIZIO	FINE	DURATA (gnc)	% AVANZAMENTO PROGRESSIVO - AGOSTO 2017	16-30 GIU	01-15 LUG	16-31 LUG	01-15 AGO	16-31 AGO	01-15 SET	16-30 SET	01-15 OTT	16-31 OTT	01-15 NOV	16-30 NOV	01-15 DIC	16-31 DIC	NOTE
SCAVI (da quota +51 a quota +41)	21/11/2011	25/04/2015	1251	100%														Attività ripianificata a seguito di richieste Arpat
SCAVI (da quota +41 a fondo scavo)	15/05/2017	07/08/2019	815	0%														
FONDAZIONI SPECIALI (pali e diaframmi)	13/10/2010	09/06/2015	1701	100%														
STRUTTURE IN C.A. ORIZZONTALI (Solaio piano terra)	16/07/2015	31/03/2017	625	85%														
STRUTTURE IN C.A. ORIZZONTALI (Solaio mezzanino, di testata, platea fondazione)																		
STRUTTURE IN C.A. VERTICALI (Vani scala, pilastri, setti verticali)																		
ESECUZIONE COPERTURA																		
IMPIANTI TECNOLOGICI - MECCANICI, ELETTRICI E SPECIALI																		
FINITURE INTERNE (Murature, pavimenti, intonaci, controsoffitti etc.)																		
POZZO COSTRUTTIVO NORD (diaframmi, consolidamenti e scavo)	09/08/2010	31/08/2017	2580	75%														

	ATTIVITA' REALIZZATA
	ATTIVITA' DA REALIZZARE

4.1.2. CANTIERE BY PASS MUGNONE

REPORT QUINDICINALE N. 153-154

Periodo di riferimento: 01 Ago 2017 – 31 Ago 2017

	INIZIO	FINE	DURATA (gnc)	% AVANZAMENTO PROGRESSIVO - AGOSTO 2017	16-30 GIU	01-15 LUG	16-31 LUG	01-15 AGO	16-31 AGO	01-15 SET	16-30 SET	01-15 OTT	16-31 OTT	01-15 NOV	16-30 NOV	01-15 DIC	16-31 DIC	NOTE
<u>LAVORAZIONI IN ALVEO</u>																		Attività in corso di definizione
LAVORAZIONI OPERA DI SBOCCO																		Lavorazione Stralciata - sarà eseguita direttamente dall'Amministrazione Comunale
LAVORAZIONI OPERA IMBOCCO																		Attività in corso di definizione
<u>LAVORAZIONI NON IN ALVEO</u>																		Attività in corso di definizione
SCAVI E COSTRUZIONE MONOLITI FUORI OPERA PER BY-PASS																		Attività in corso di definizione
REALIZZAZIONE SOSTEGNO BINARI PONTE ESSEN																		Attività in corso di definizione
OPERA DI SPINTA																		Attività in corso di definizione
ALTRE OPERE(MICROTUNNELING PER ACQUEDOTTO, COMPLETAMENTI VARI, ETC..)																		Attività in corso di definizione

	ATTIVITA' REALIZZATA
	ATTIVITA' DA REALIZZARE

4.1.3. CANTIERE CAMPO DI MARTE - SCAVO MECCANIZZATO

REPORT QUINDICINALE N. 153-154

Periodo di riferimento: 01 Ago 2017 - 31 Ago 2017

	INIZIO	FINE	DURATA (gnc)	% AVANZAMENTO PROGRESSIVO - AGOSTO 2017	16-30 GIU	01-15 LUG	16-31 LUG	01-15 AGO	16-31 AGO	01-15 SET	16-30 SET	01-15 OTT	16-31 OTT	01-15 NOV	16-30 NOV	01-15 DIC	16-31 DIC	NOTE
ASSEMBLAGGIO FRESA	31/08/2015	25/10/2015	55	100%														
SCAVO BP TRATTO SUD (DA CAMPO DI MARTE A STAZIONE AV, CON ATTRAVERSAMENTO A PIENO)	02/05/2017	18/11/2017	200															Attività in corso di definizione
MANUTENZIONE FRESA																		
SCAVO BP TRATTO NORD (DA STAZIONE A IMBOCCO SCAVALCO)																		
SMONTAGGIO, TRASPORTO E RIMONTAGGIO FRESA A CAMPO DI MARTE																		
SCAVO BD TRATTO SUD (DA CAMPO DI MARTE A STAZIONE AV)																		
MANUTENZIONE FRESA																		
ATTRAVERSAMENTO A VUOTO NEL CAMERONE DI STAZIONE																		
SCAVO BD TRATTO NORD (DA STAZIONE A IMBOCCO SCAVALCO)																		
DISASSEMBLAGGIO E SMOBILITO FRESA																		

ATTIVITA' REALIZZATA
 ATTIVITA' DA REALIZZARE

4.1.4. CANTIERE FORTEZZA

REPORT QUINDICINALE N. 153-154

Periodo di riferimento: 01 Ago 2017 – 31 Ago 2017

	INIZIO	FINE	DURATA (gnc)	% AVANZAMENTO PROGRESSIVO - AGOSTO 2017	16-30 GIU	01-15 LUG	16-31 LUG	01-15 AGO	16-31 AGO	01-15 SET	16-30 SET	01-15 OTT	16-31 OTT	01-15 NOV	16-30 NOV	01-15 DIC	16-31 DIC	NOTE
<i>CS02A - OPERE CONSOLIDAMENTO FORTEZZA - BASTIONE RASTRIGLIA - FASE A</i>	05/02/2017	28/03/2017	51															
CANTIERI AREE N.3-4	25/03/2017	22/04/2017	29															
PERFORAZIONI PER INSTALLAZIONE TUBI DI INIEZIONE (TAM)	20/04/2017	15/07/2017	87															
INIEZIONE DI PRE-TRATTAMENTO - BINARIO PARI	15/05/2017	25/07/2017	72															
INIEZIONE DI COMPENSAZIONE - BINARIO PARI	26/07/2017	27/08/2017	33															
<i>CS02C - OPERE CONSOLIDAMENTO FORTEZZA - BASTIONE CAVANIGLIA - FASE A</i>	05/02/2017	28/03/2017	51															
CANTIERI AREE N.1-2	22/02/2017	13/04/2017	51															
PERFORAZIONI PER INSTALLAZIONE TUBI DI INIEZIONE	20/03/2017	17/05/2017	59															
INIEZIONE DI PRE-TRATTAMENTO - BINARIO PARI	10/05/2017	29/06/2017	51															
INIEZIONE DI COMPENSAZIONE - BINARIO PARI	30/06/2017	28/07/2017	29															

	ATTIVITA' REALIZZATA
	ATTIVITA' DA REALIZZARE

4.2. PRINCIPALI ATTIVITA' IN CORSO DI ESECUZIONE

STAZIONE AV

Cantiere Operativo Stazione A.V.

- Sono stati completati i getti delle predalles prefabbricate, con finitura faccia vista, facenti parte del Ventaglio Asse 33;
- Sul Ventaglio Asse 33 è stato gettato il pannello F lato ovest (Foto 1), è stata scasserata la trave T1 lato est (Foto 2), è stato casserato il pannello D ovest (Foto 3) ed è iniziato il banchinaggio del solaio (Foto 4);
- Sulla Testata Sud proseguono le attività propedeutiche al getto del Solaio livello 00 (Foto 5);



Foto 1 – Pannello F lato ovest, Ventaglio Asse 33



Foto 2 – Trave T1 lato est con finitura faccia vista, ventaglio 33



Foto 3 – Casseratura pannello D lato ovest , Ventaglio Asse 33



Foto 4 – Banchinaggio solaio quadrante nord/ovest, Ventaglio Asse 33



Foto 5 – Posa armatura Solaio liv. 00 Testata Sud



Foto 6– Panoramica da Sud

PASSANTE AV

Cantiere Operativo Campo di Marte e Terminal Bricchette

- A Campo di Marte sono in corso le consuete operazioni di mantenimento e controllo della TBM;
- A Campo di Marte è in corso di completamento il montaggio delle barriere antirumore per la schermatura del nastro (Foto 1).



Foto 1 – Montaggio barriere antirumore per schermatura nastro – Area Campo di Marte

Cantiere Fortezza da Basso

- Sono state eseguite la Bonifica Bellica in viale Filippo Strozzi e la posa della polifora tra la Trincea 3 e la Trincea 4 (Foto 1, Foto 2, Foto 3 e Foto 4).



Foto 1– Posa polifora tra Trincea 3 e Trincea 4 – Fortezza da Basso



Foto 2– Spostamento cantiere per posa polifora tra Trincea 3 e Trincea 4 – Fortezza da Basso



Foto 3 – B.O.E. viale Strozzi e posa polifora tra Trincea 3 e Trincea 4 ultimata – Fortezza da Basso

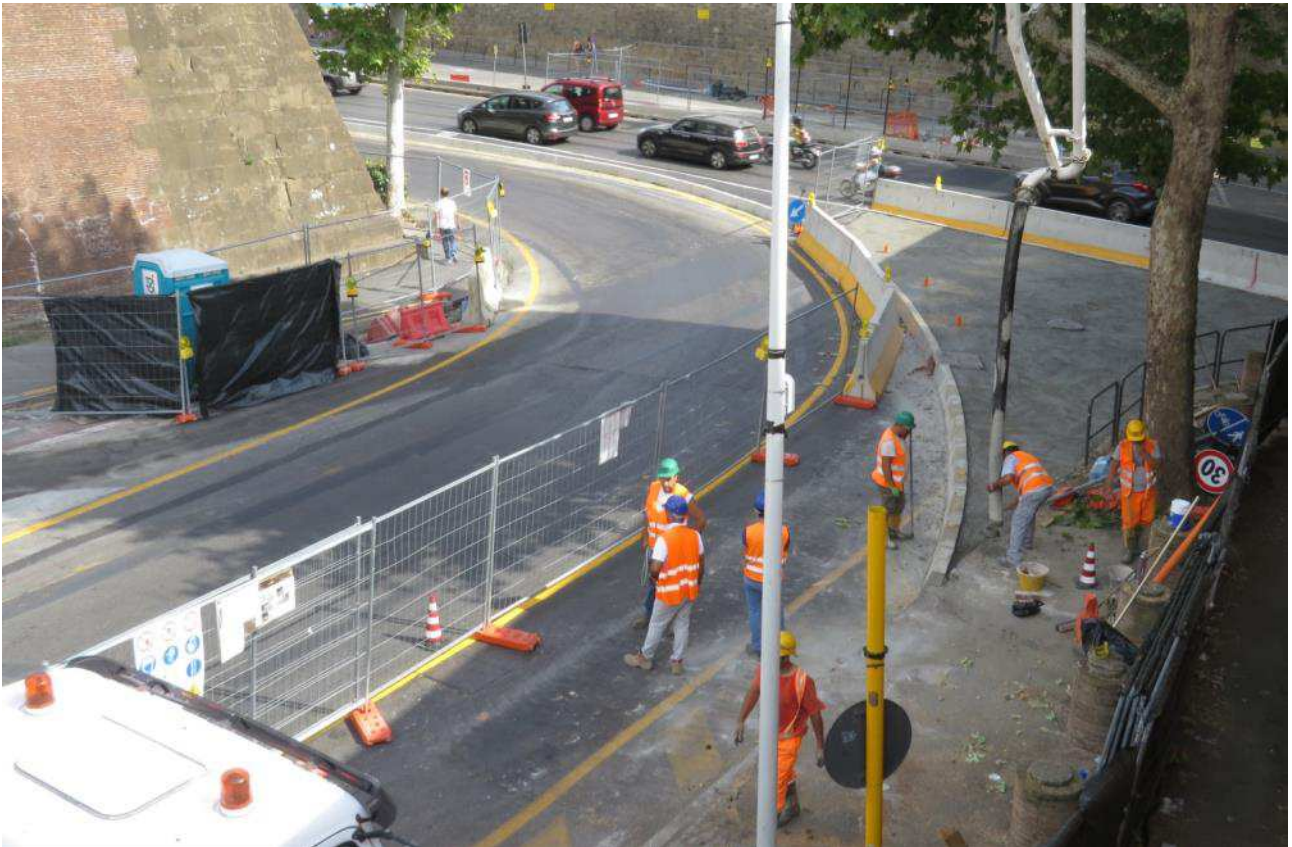


Foto 4 – Rifacimento isola spartitraffico tra Trincea 3 e Trincea 4 – Fortezza da Basso

4.3. LAVORI INTERFERENTI CON LA VIABILITA'

CANTIERE	ZONA	LAVORI DA ESEGUIRE	TIPOLOGIA AUTOR. RICH.	PERIODO		AUT. GIA' RICHIESTA	DETERMINA AUTORIZZATA	NECES. EVENT. PROROGHE	NOTE	Elaborati di riferimento	
				INIZIO	FINE						
Lotto 2 - ST	Via Circondaria	d'atrammi	occupazione suolo pubblico	già attiva	-	SI	SI	SI	restituzione area a fine lavori		
Lotto 2 - PA	MUGNONE Via Cosseria	imbocco Mugnone	occupazione suolo pubblico			NO	NO		durata prevista 12 mes		
Lotto 2 - PA	MUGNONE Viale Redi	sbocco Mugnone	occupazione suolo pubblico			NO	NO		durata prevista 16 mes		
Lotto 2 - ST	Viale Corsica	via di fuga	passo carrabile	01/09/2011	30/12/2017	SI	SI		restituzione area a fine lavori	Allegato n.1	
Lotto 2 - PA	Viale Strozzi - Giardini Fortezza da Basso	Realizzazione Trincea 1 per compensation grouting	occupazione / alterazione suolo pubblico e richiesta ordinanza alla mobilità	gen-17	set-17	SI	NO				
Lotto 2 - PA	Viale Strozzi - Fossato Fortezza da Basso	Realizzazione Trincea 2 per compensation grouting	occupazione ed alterazione suolo pubblico	lug-17	mag-18	SI	SI				
Lotto 2 - PA	Viale Strozzi	Realizzazione Trincea 3 per compensation grouting	occupazione ed alterazione suolo pubblico	set-17	mag-18	SI	NO				
Lotto 2 - PA	Viale Strozzi - Parcheggio Binario 16	Realizzazione Trincea 4 per compensation grouting	occupazione ed alterazione suolo pubblico	feb-17	ott-17	SI	NO				
Lotto 2 - PA	Viale Strozzi - Parcheggio Binario 16	Spostamento varco in uscita dal parcheggio piazzale Monteungo	occupazione /alterazione suolo pubblico e richiesta di ordinanza alla mobilità	gen-17	feb-17	SI	NO		Durata Lavoro prevista 1 mese		
Lotto 2 - PA	Viale Strozzi	BOE in viale Strozzi e Polifora tra la Trincea 3 e 4	occupazione /alterazione suolo pubblico e richiesta di ordinanza alla mobilità	lug-17	set-17	SI	SI		Durata Lavoro prevista 43 gg con modifica all'assetto viario		
Lotto 2 - PA	Viale Strozzi	Polifora tra la Trincea 3 e 4	Proroga occupazione /alterazione suolo pubblico e richiesta di ordinanza alla mobilità	set-17	set-17	SI	NO		per la risoluzione dell'interferenza ENEL 2.73 e per l'area in cui è stato rinvenuto il manufatto murario		
Lotto 2 - PA	Viale Strozzi	ripristino manto stradale	richiesta di Alterazione Suolo Pubbico	set-17	set-17	SI	NO				
Lotto 2 - PA	Viale Strozzi - Fossato Fortezza da Basso	Polifora tra la Trincea 1 e 2	richiesta di occupazione permanente suolo pubblico	Attività eseguita da Tramvia fino allo spigo del bastione Cavaniglia							
Lotto 2 - PA	via Reginaldo Giuliani 159	Demolizione fabbricato	prima richiesta occupazione suolo pubblico per cantiere per gg. 48	dic-16	dic-16	SI	SI (Provvedimento Dirigenza n° 2016/M/06485 e MOB/3379-2016)		L'attività è stata realizzata di notte		
Lotto 2 - PA	via Reginaldo Giuliani 159	Demolizione fabbricato	Proroga del Provvedimento Dirigenza n° 2016/M/06485 e MOB/3379-2016 occup. suolo pubb. e passo carr. provv.	gen-17	apr-17	SI	SI		proroghe fino alla data 16.04.2017		
Lotto 2 - PA	via Fra' Bartolomeo	Sondaggio SP2	occupazione ed alterazione suolo pubblico	feb-17	apr-17	SI	SI		Eseguita BOE e Sondaggio		
Lotto 2 - PA	Piazza della Libertà	Sondaggio SD3	occupazione ed alterazione suolo pubblico	feb-17	apr-17	SI	SI		Eseguita BOE e Sondaggio		
Lotto 2 - PA	Viale S. Lavagnini	Sondaggio SP4	occupazione ed alterazione suolo pubblico	feb-17	apr-17	SI	SI		Eseguita BOE e Sondaggio		
Lotto 2 - PA	Fortezza da Basso	Sondaggio SD5	occupazione ed alterazione suolo pubblico	feb-17	apr-17	SI	SI		Eseguita BOE		

CANTIERE	ZONA	LAVORI DA ESEGUIRE	TIPOLOGIA AUTORIZZAZIONE	PERIODO		AUT. GIÀ RICHIESTA	DETERMINA AUTORIZZATA	NECES. EVENT. PROROGHE	NOTE	Elaborati di riferimento
				INIZIO	FINE					
Lotto 2- PA	Via Delle Ghiacciaie	Sondaggio SP6	occupazione ed alterazione suolo pubblico	feb-17	apr-17	SI	SI		Eseguita BOE e Sondaggio	
Lotto 2- PA	viale Corsica	Sondaggio SD9	occupazione ed alterazione suolo pubblico	feb-17	apr-17	SI	SI		Eseguita BOE e Sondaggio	
Lotto 2- PA	via del Terzoile	Sondaggio SP10	occupazione ed alterazione suolo pubblico	feb-17	apr-17	SI	SI		Eseguita BOE	
Lotto 2- PA	via Frà Bartolomeo	Integrazione Proroga Sondaggio SP2	occupazione ed alterazione suolo pubblico	apr-17	mag-17	SI	SI		per le necessarie analisi	
Lotto 2- PA	Piazza della Libertà	Proroga Sondaggio SD3	occupazione ed alterazione suolo pubblico	apr-17	mag-17	SI	SI		per le necessarie analisi	
Lotto 2- PA	Viale S. Lavagnini	Proroga Sondaggio SP4	occupazione ed alterazione suolo pubblico	apr-17	mag-17	SI	SI		per le necessarie analisi	
Lotto 2- PA	Fortezza da Basso	Proroga Sondaggio SD5	occupazione ed alterazione suolo pubblico	apr-17	mag-17	SI	SI		per le necessarie analisi	
Lotto 2- PA	Via Delle Ghiacciaie	Proroga Sondaggio SP6	occupazione ed alterazione suolo pubblico	apr-17	mag-17	SI	SI		per le necessarie analisi	
Lotto 2- PA	viale Corsica	Proroga Sondaggio SD9	occupazione ed alterazione suolo pubblico	apr-17	mag-17	SI	SI		per le necessarie analisi	
Lotto 2- PA	via del Terzoile	Proroga Sondaggio SP10	occupazione ed alterazione suolo pubblico	apr-17	mag-17	SI	SI		per le necessarie analisi	
Lotto 2- PA	via Frà Bartolomeo	Integrazione Proroga Sondaggio SP2	occupazione ed alterazione suolo pubblico	apr-17	mag-17	SI	SI		per le necessarie analisi ulteriori 2 for	
Lotto 2- PA	Piazza della Libertà	Integrazione Proroga Sondaggio SD3	occupazione ed alterazione suolo pubblico	apr-17	mag-17	SI	SI		per le necessarie analisi ulteriori 2 for	
Lotto 2- PA	Viale S. Lavagnini	Integrazione Proroga Sondaggio SP4	occupazione ed alterazione suolo pubblico	apr-17	mag-17	SI	SI		per le necessarie analisi ulteriori 2 for	
Lotto 2- PA	Fortezza da Basso	Integrazione Proroga Sondaggio SD5	occupazione ed alterazione suolo pubblico	apr-17	mag-17	SI	SI		per le necessarie analisi ulteriori 2 for	

CANTIERE	ZONA	LAVORI DA ESEGUIRE	TIPOLOGIA AUTORIZZAZIONE	PERIODO		AUT. GIÀ RICHIESTA	DETERMINAZIONE AUTORIZZATA	NECESS. EVENT. PROROGHE	NOTE	Elaborati di riferimento
				INIZIO	FINE					
Lotto 2- PA	Via Delle Ghiacciaie	Integrazione Proroga Sondaggio SP6	occupazione ed alterazione suolo pubblico	apr-17	mag-17	SI	SI		per le necessarie analisi ulteriori 2 fori	
Lotto 2- PA	viale Corsica	Integrazione Proroga Sondaggio SD9	occupazione ed alterazione suolo pubblico	apr-17	mag-17	SI	SI		per le necessarie analisi ulteriori 2 fori	
Lotto 2- PA	via dei Terzolie	Integrazione Proroga Sondaggio SP10	occupazione ed alterazione suolo pubblico	apr-17	mag-17	SI	SI		per le necessarie analisi ulteriori 2 fori	
Lotto 2- PA	via Frà Bartolommeo	Proroga dell'Integrazione Sondaggio SP2	occupazione ed alterazione suolo pubblico	mag-17	giu-17	SI	SI		per le necessarie analisi ulteriori 2 fori	
Lotto 2- PA	Piazza della Libertà	Proroga dell'Integrazione Sondaggio SD3	occupazione ed alterazione suolo pubblico	mag-17	giu-17	SI	SI		per le necessarie analisi ulteriori 2 fori	
Lotto 2- PA	Viale S. Lavagnini	Proroga dell'Integrazione Sondaggio SP4	occupazione ed alterazione suolo pubblico	mag-17	giu-17	SI	SI		per le necessarie analisi ulteriori 2 fori	
Lotto 2- PA	Fortezza da Basso	proroga dell'Integrazione Sondaggio SD5	occupazione ed alterazione suolo pubblico	mag-17	giu-17	SI	SI		per le necessarie analisi ulteriori 2 fori	
Lotto 2- PA	viale Corsica	proroga dell'Integrazione Sondaggio SD9	occupazione ed alterazione suolo pubblico	mag-17	giu-17	SI	SI		per le necessarie analisi ulteriori 2 fori	
Lotto 2- PA	via dei Terzolie	proroga dell'Integrazione Sondaggio SP10	occupazione ed alterazione suolo pubblico	mag-17	giu-17	SI	SI		per le necessarie analisi ulteriori 2 fori	
Lotto 2- PA	via Frà Bartolommeo	terza Proroga dell'Integrazione Sondaggio SP2	occupazione ed alterazione suolo pubblico	giu-17	lug-17	SI	SI		per le necessarie analisi ulteriori 2 fori	
Lotto 2- PA	Piazza della Libertà	terza Proroga dell'Integrazione Sondaggio SD3	occupazione ed alterazione suolo pubblico	giu-17	lug-17	SI	SI		per le necessarie analisi ulteriori 2 fori	
Lotto 2- PA	Viale S. Lavagnini	terza Proroga dell'Integrazione Sondaggio SP4	occupazione ed alterazione suolo pubblico	giu-17	lug-17	SI	SI		per le necessarie analisi ulteriori 2 fori	
Lotto 2- PA	Fortezza da Basso	terza proroga dell'Integrazione Sondaggio SD5	occupazione ed alterazione suolo pubblico	giu-17	lug-17	SI	SI		per le necessarie analisi ulteriori 2 fori	
Lotto 2- PA	viale Corsica	terza proroga dell'Integrazione Sondaggio SD9	occupazione ed alterazione suolo pubblico	giu-17	lug-17	SI	SI		per le necessarie analisi ulteriori 2 fori	

CANTIERE	ZONA	LAVORI DA ESEGUIRE	TIPOLOGIA AUTORIZZAZIONE	PERIODO		AUT. GIÀ RICHIESTA	DETERMINAZIONE AUTORIZZATA	NECESSARI EVENTUALI PROROGHE	NOTE	Elaborati di riferimento
				INIZIO	FINE					
Lotto 2- PA	via dei Terzole	terza proroga dell'integrazione Sondaggio SP10	occupazione ed alterazione suolo pubblico	giu-17	lug-17	SI	SI		per le necessarie analisi ulteriori 2 for	
Lotto 2- PA	da Campo di Marte a Piazza della Libertà	Capisaldi per monitoraggio	Occupazione permanente di suolo pubblico	mar-17	mar-17	SI	SI	NO	parere acquisito	
Lotto 2- PA	da Campo di Marte a Piazza della Libertà	Capisaldi per monitoraggio	richieste di Alterazione Suolo Pubblico	lug-17	ago-17	SI	SI		attività eseguita	

Allegato 1: Passo carrabile via di fuga Viale Corsica



4.4. ELENCO AUTORIZZAZIONI

Ente per il quale autorizzazione	CANTIERE	TIPOLOGIA AUTORIZZAZIONE	AUT. GIUR. RICHIESTA	DATA RICHIESTA AUTORIZZAZIONE	AUTORIZZAZIONE RILASCIATA	PERIODO		NOTE
						INIZIO	FINE	
PROVINCIA DI FIRENZE	CAMPO DI MARTE	RICHIESTA POZZI PRESA E RESA RICHIESTI DALL'ON. 5.2.2010 PER LA CONTINUITA' DI FALDA	SI	11/11/2010	SI	28/01/2014	31/12/2023	Richiesta implementazione con nota n. 208/NV-14 del 26.3.2014
PROVINCIA DI FIRENZE	STAZIONE AV	RICHIESTA POZZI PRESA E RESA RICHIESTI DALL'ON. 5.2.2010 PER LA CONTINUITA' DI FALDA	SI	11/11/2010	SI	28/01/2014	31/12/2023	Richiesta implementazione con nota n. 358/NV-14 del 26.3.2014
AATO 3	PASSANTE AV	AUTORIZZAZIONE ALLO SCARICO ACQUE INDUSTRIALI	SI	11/11/2010	SI	30/12/2015	30/12/2018	
REGIONE TOSCANA Genio Civile	POZZO NORD	RICHIESTA AGGOTTAMENTO ACQUE INTERCLUSE NEL TERRENO	SI	17/11/2015	SI	01/01/2016	31/12/2016	richiesta di rinnovo del 07/06/2016 nota NV249/NV-16
AATO 3	POZZO NORD	AUTORIZZAZIONE ALLO SCARICO ACQUE INDUSTRIALI	SI	11/11/2010	SI	30/08/2012	30/06/2016	
REGIONE TOSCANA Genio Civile	PASSANTE AV	RICHIESTA AGGOTTAMENTO ACQUE INTERCLUSE NEL TERRENO	SI	17/11/2015	SI	01/01/2016	31/12/2016	richiesta di rinnovo del 07/06/2016 nota NV249/NV-16
AATO 3	STAZIONE AV	AUTORIZZAZIONE ALLO SCARICO ACQUE METEORICHE DILAVANTI	SI	17/07/2011	SI	30/09/2012	30/06/2016	PER AREA CORRIDOIO ATTREZZATO RAMO "A", CORRIDOIO ATTREZZATO RAMO "B", AREA EX CENTRALE DEL LATTE, AREA EX MACELLI, AREA BELFIORE
AATO 3	STAZIONE AV	AUTORIZZAZIONE ALLO SCARICO ACQUE INDUSTRIALI	SI	18/07/2011	SI	30/08/2012	30/06/2016	
AATO 3	PASSANTE AV	AUTORIZZAZIONE ALLO SCARICO ACQUE METEORICHE DILAVANTI	SI	03/11/2011	SI	17/12/2012	17/12/2016	
PROVINCIA DI FIRENZE	STAZIONE AV	RICHIESTA NUOVI POZZI PRESA E RESA RICHIESTI DALL'ON. 5.2.2010 PER LA CONTINUITA' DI FALDA	SI	27/03/2015	SI	27/03/2015	27/03/2015	
COMUNE DI FIRENZE	STAZIONE AV	DEROGA AL RUMORE	SI	16/11/2016	SI	25/11/2016	26/02/2017	proroga 2016/DO/06863
COMUNE DI FIRENZE	STAZIONE AV	DEROGA AL RUMORE	SI	20/01/2017	SI	01/03/2017	31/12/2017	Provvedimenti Circolari 2017/DO/01303 e 2017/DO/01341
REGIONE TOSCANA	STAZIONE AV	AUT. PERFORAZIONE POZZO MI	SI	05/05/2016	SI	05/05/2016	05/11/2016	Autorizzazione alla perforazione N. 2514 del 05/05/2016
REGIONE TOSCANA	PASSANTE AV	AUT. PERFORAZIONE POZZO OPO FORTEZZA DA BASSO	SI	11/02/2016	SI	08/01/2016	05/12/2016	Decreto dirigenziale 12505
COMUNE DI FIRENZE	STAZIONE AV	DEROGA AL RUMORE	SI	02/03/2016	SI	22/07/2016	31/12/2016	Provvedimento Circolare 2016/DO/05261
COMUNE DI FIRENZE	PASSANTE AV - Cantiera Isola Campo di Marte	RICHIESTA DI DEROGA AL RUMORE	SI	16/03/2016	SI	15/05/2017	31/12/2020	Provvedimento Circolare 2017/DO/02699 del 13/04/2017
COMUNE DI FIRENZE	PASSANTE AV - Fortezza da Basso	DEROGA AL RUMORE	SI	25/07/2016	SI	26/08/2016	22/06/2017	Provvedimento Circolare 2016/DO/05608 del 12/04/2017
COMUNE DI FIRENZE	PASSANTE AV - Fortezza da Basso	RICHIESTA DI PROROGA PER DEROGA AL RUMORE	SI	20/03/2016	SI	22/08/2017	31/05/2018	Provvedimento Circolare 2017/DO/02653
REGIONE TOSCANA	STAZIONE AV	Domanda di Concessione per aumento potenza di linea MV1-MV2-MV3	SI	21/07/2016	SI	10/05/2017	31/12/2027	Numero atzione 8035 - 8042 - 8043 del 19/05/2017
REGIONE TOSCANA	STAZIONE AV	POZZO MI RICHIESTA DI AUMENTO PORTATA DI FALDA	SI	30/11/2016	NO			Domanda di Concessione e aumento di portata per 564/NV-16 del 30/11/2016 e prof. 0283 NV-17 del 29/01/2017
REGIONE TOSCANA	PASSANTE AV	Domanda di Concessione per aumento potenza di linea WW2-WW3	SI	21/07/2016	NO			In seguito a riunione c/o il G.C. del 20/11/2016, si è stata rimessa nuova richiesta con nota 5530/NV-16 del 24/11/2016
REGIONE TOSCANA	STAZIONE AV	Concessione di acque pubbliche pozzo MV5	SI	21/07/2016	SI	17/02/2017	31/12/2016	Pratica 3965
REGIONE TOSCANA	STAZIONE AV	Concessione di acque pubbliche pozzo MV6	SI	21/07/2016	SI	17/02/2017	31/12/2016	Pratica 3966
REGIONE TOSCANA	STAZIONE AV	Concessione di acque pubbliche pozzo MV7	SI	21/07/2016	SI	17/02/2017	31/12/2016	Pratica 3967
SIAP Firenze	STAZIONE AV - PASSANTE AV	Richiesta di proroga per scari di Campo di Marte a Stazione (protoniche ed industriali) AUT. 156, 158, 159, 170, 171, 172, 200, 177 e 306	SI	09/09/2015 per 3447/NV-15 richiesta di rinnovo allo aut. in scadenza	solo rinnovo aut. 177, per le altre si avvaliamo della proroga trasmessa con nota 3784/NV-16 del 29/08/2016	aut. P.G. 48636 del 20/12/2015	al 20/12/2016	Rinnova autorizzazione ex 177 (già nota aut. Comune di Firenze P.G.48636 del 17/02/2016). Per le altre autorizzazioni è stato sottoscritto il SIAP del Comune di FI con note 3386/NV-16 del 27/07/2016 e 3746/NV-16 del 29/08/2016.
SIAP Cavittile	Santa Barbara	scarico acque reflue su corpo idrico superficiale (AMD, collina scianone o cantiera logistica)	SI	09/09/2016 domanda di rinnovo al SIAP Comune di Cavittile (AR)	SI	31/08/2013	31/05/2017	Richiesta di proroga alla Praticazione della documentazione negativa in seguito agli atti relativi sul Piano di Utilizzo Tere
SIAP Firenze	Stazione	Richiesta ALIA per rinnovo scari AMD su torrente Mugnone	SI	09/08/2016	NO	17/04/2013	17/04/2017	Rinnova fraz. 1427. Nota n. 3704/NV-16
Regione Toscana Genio Civile Anzaco	Santa Barbara	Richiesta attingimento acque superficiali	SI	12/08/2016	SI	29/08/2016	31/12/2016	di richiedera nuova autorizzazione per il 2017
Regione Toscana Genio Civile Anzaco	Santa Barbara	Richiesta attingimento acque superficiali	SI	27/01/2017	SI	01/01/2017	31/12/2017	Licenza di attingimento Pratica n. ATT2017_00256 del 10/07/2017
Regione Toscana Genio Civile Firenze	Ex Scivello	Richiesta aggottamento acque superficiali finalizzato all'abbassamento del livello di falda	SI	10/10/2016	SI	03/03/2017	31/12/2017	Pratica n. 1308
SIAP Firenze	Passante AV	Richiesta ALIA per rinnovo modifica autorizzazione scari AMD ed industriali aut. P.G. 48635 del 17/02/2016	SI	07/11/2016	SI	14/07/2017	14/07/2022	ALIA ai sensi D.P.R. n°59 Pratica SIAP FI 9778/2016 Att. Regione Toscana n. 4741 del 18/04/2017 e 4678 del 06/07/2017

4.5. PRESCRIZIONI OSSERVATORIO AMBIENTALE

4.6. ELENCO DITTE SUBAPPALTATRICI

SEZ. 4.6.a. - ELENCO DITTE STAZIONE
<i>aggiornamento 31/08/2017</i>
<i>ditte</i>
COLABETON S.p.A.
GAVAZZI MAURO S.r.l.
GIGLIO Servizi Ambientali e Bonifiche S.r.l.
NODAVIA S.c.p.A.
PIZZI TERRA S.r.l.
SOF S.p.A.
TECNOLAB S.r.l.

SEZ. 4.6.b. - ELENCO DITTE PASSANTE
<i>aggiornamento 31/08/2017</i>
<i>ditte</i>
ERGON S.c. a r.l.
BOSCO ITALIA S.r.l.
NODAVIA S.c.p.A.
PIZZI TERRA S.r.l.
SOF S.p.A.
MATEC S.r.l.