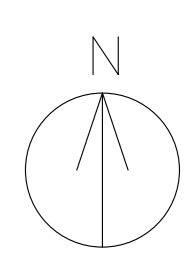
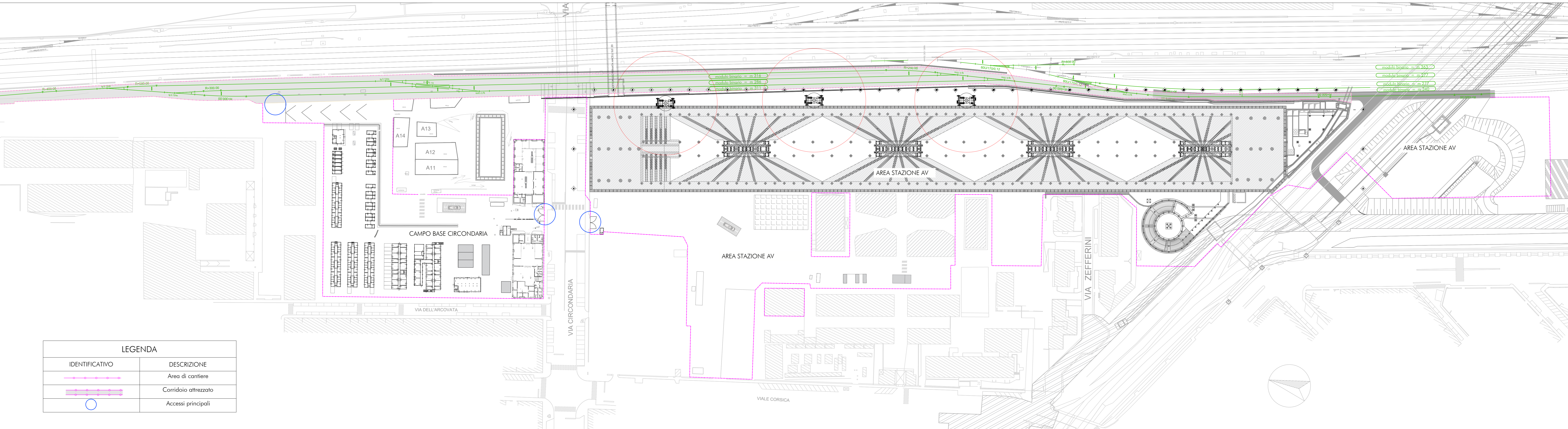


QUADRO D'UNIONE

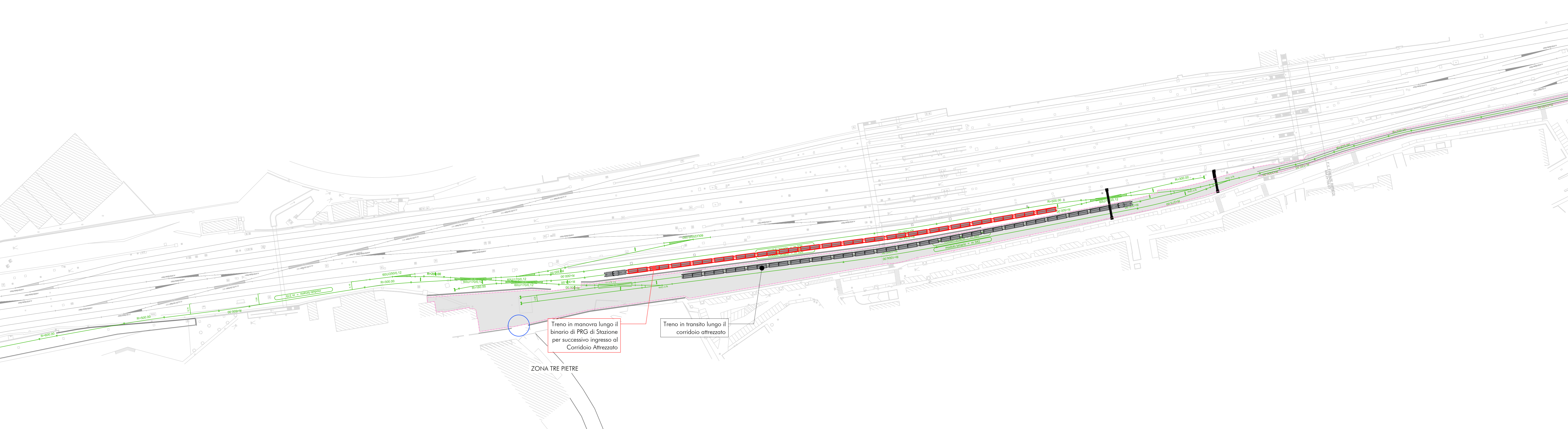
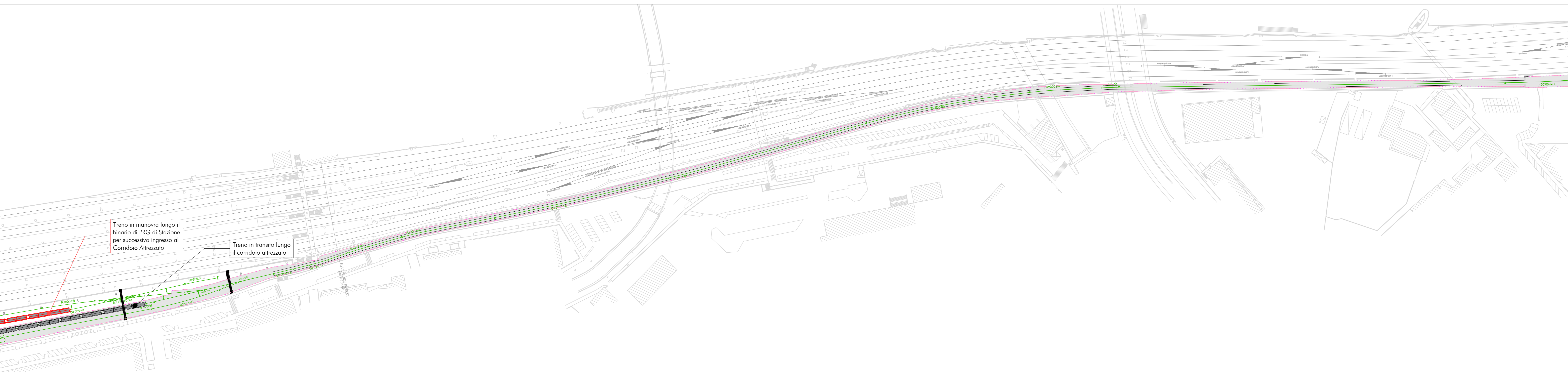
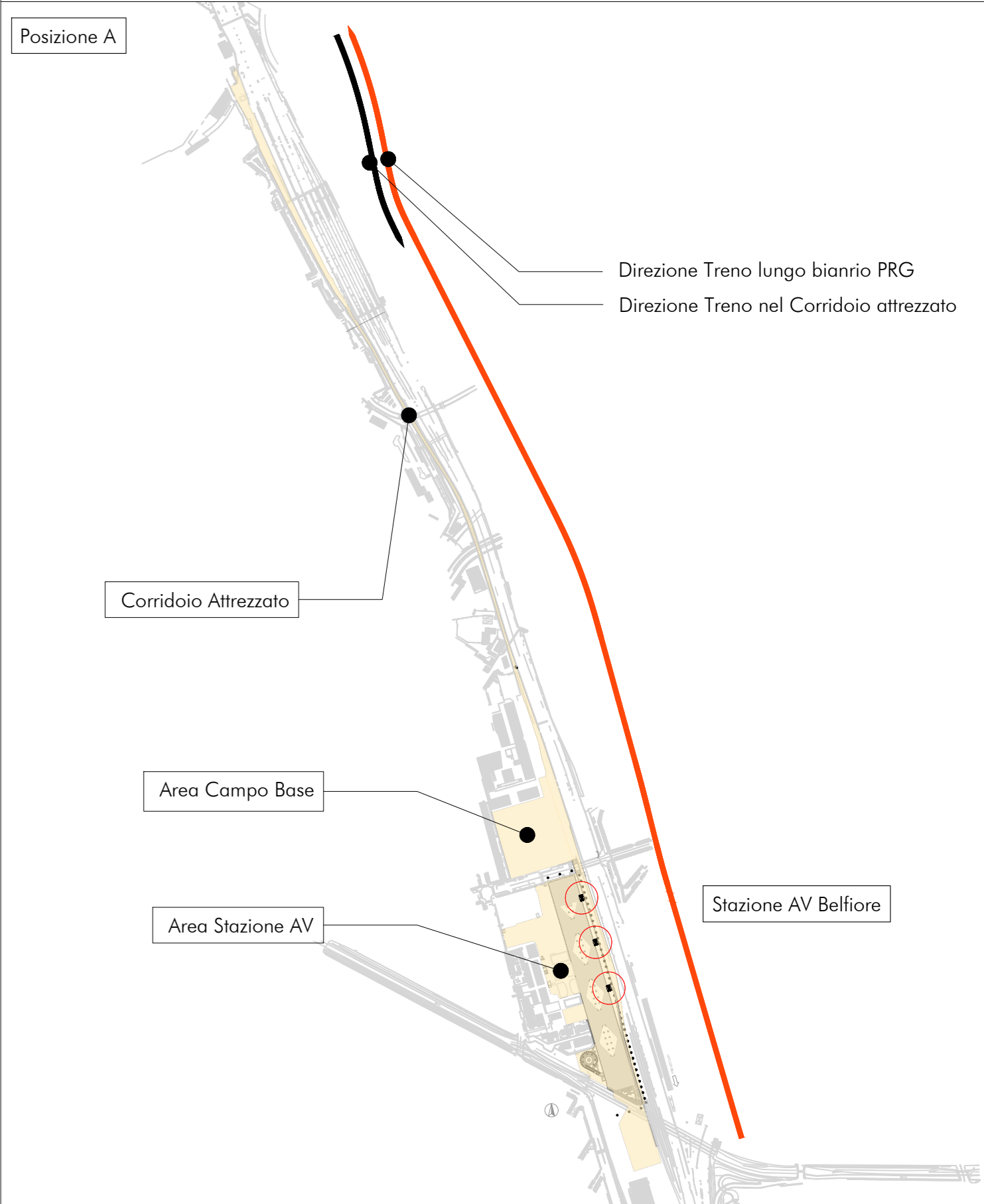


**LEGENDA**

IDENTIFICATIVO	DESCRIZIONE
	Area di cantiere
	Corridoio attrezzato
	Accessi principali



SCHEMATIZZAZIONE TRANSITO CONVOGLI



COMMITTENTE

PROGETTAZIONE

PROGETTO ESECUTIVO

LINEA FERROVIARIA MILANO - NAPOLI  
NODO DI FIRENZE - PENETRAZIONE URBANA LINEA AV

LOGISTICA DI CANTIERE  
CARICO TRENI

POSIZIONE A CONVOGLIO SOTTO CARICO | SCALA 1:1000

IL PROGETTISTA  
ORDINE DEGLI INGEGNERI DELLA PROVINCIA DI FIRENZE  
Dott. Ing. ROSARIO SORBELLO  
Codice Fiscale e P. IVA: 06956550484

COMMESSA	LOTTO	FASE	ENTE	TIPO	DISCIPLINA	PROGR.	REV.
NF1W	00	E	ZZ	P7	CA0000	002	B

REV.	DESCRIZIONE	REDATTO	DATA	VERIFICATO	DATA	APPROVATO	DATA
A	EMISSIONE	EL CARLO	22/02/21	FRECENTESE	23/02/21	SORBELLO	24/02/21
B	Recapim. OSS	SIRANNI	22/04/21	FRECENTESE	22/04/21	SORBELLO	23/04/21

File: NF1W/00/E/2/P7/CA0000/002B | P. 1 di 1