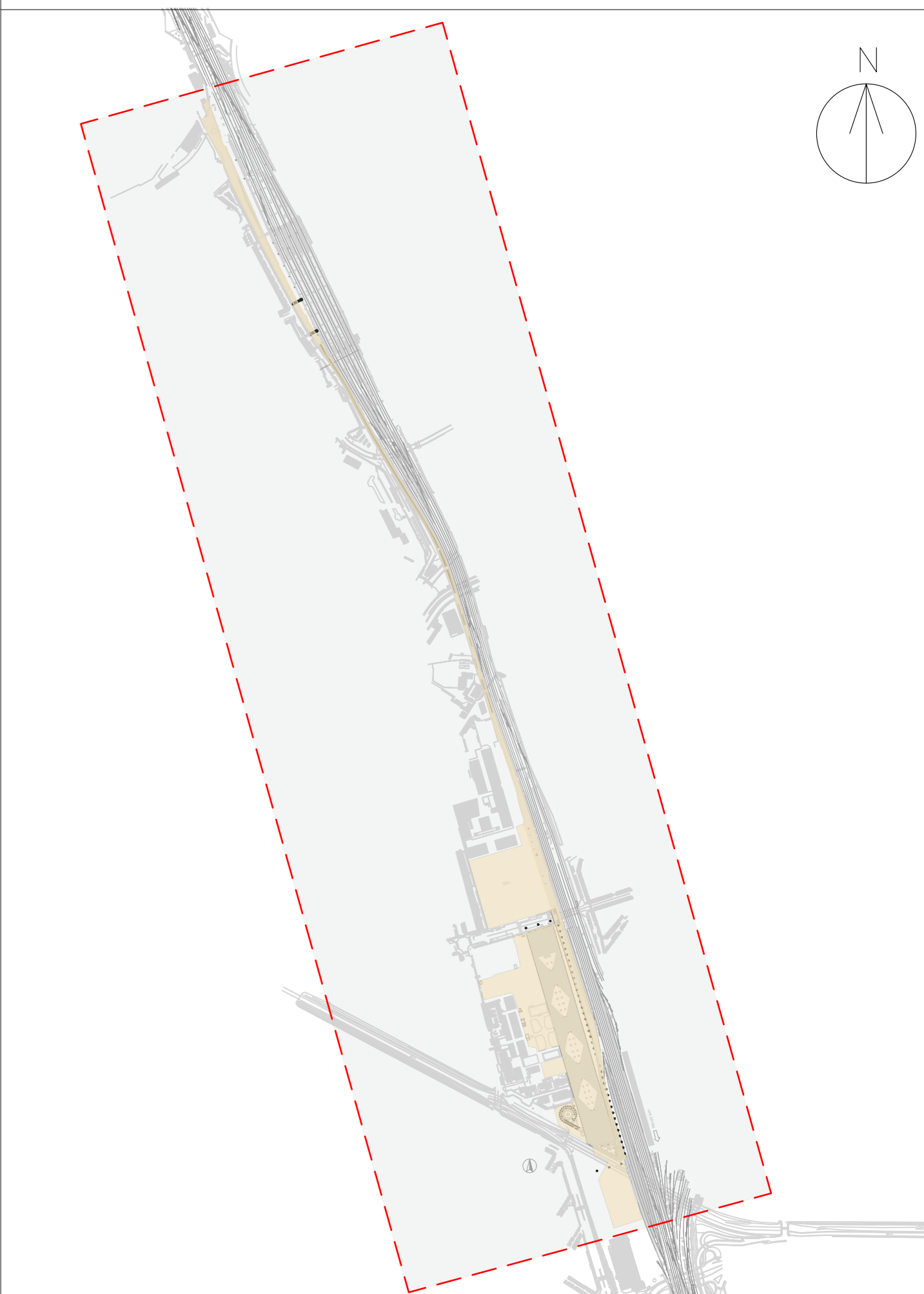
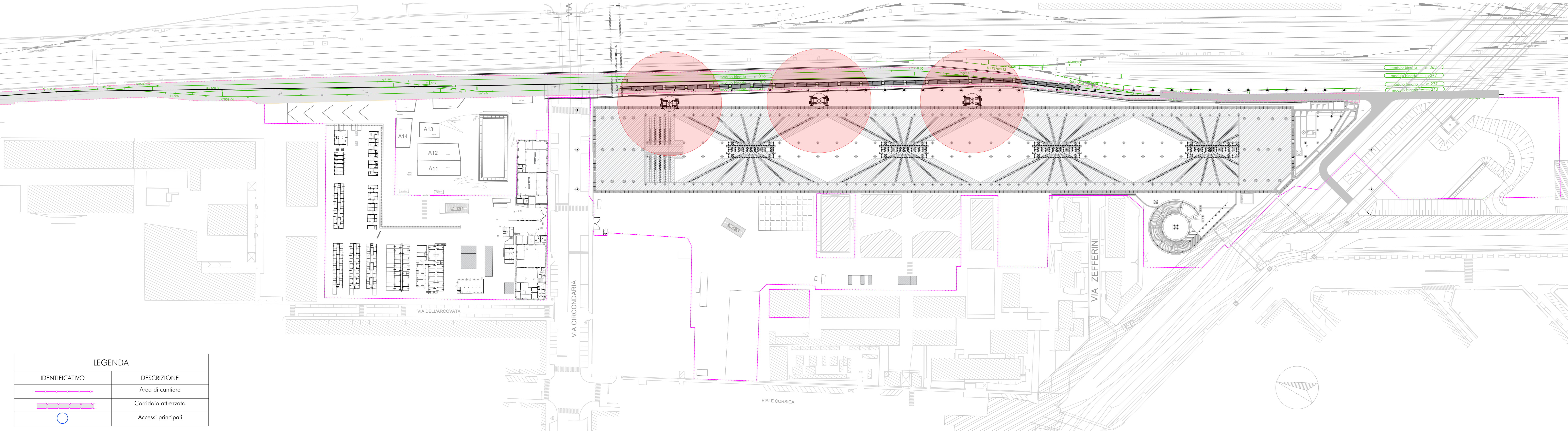
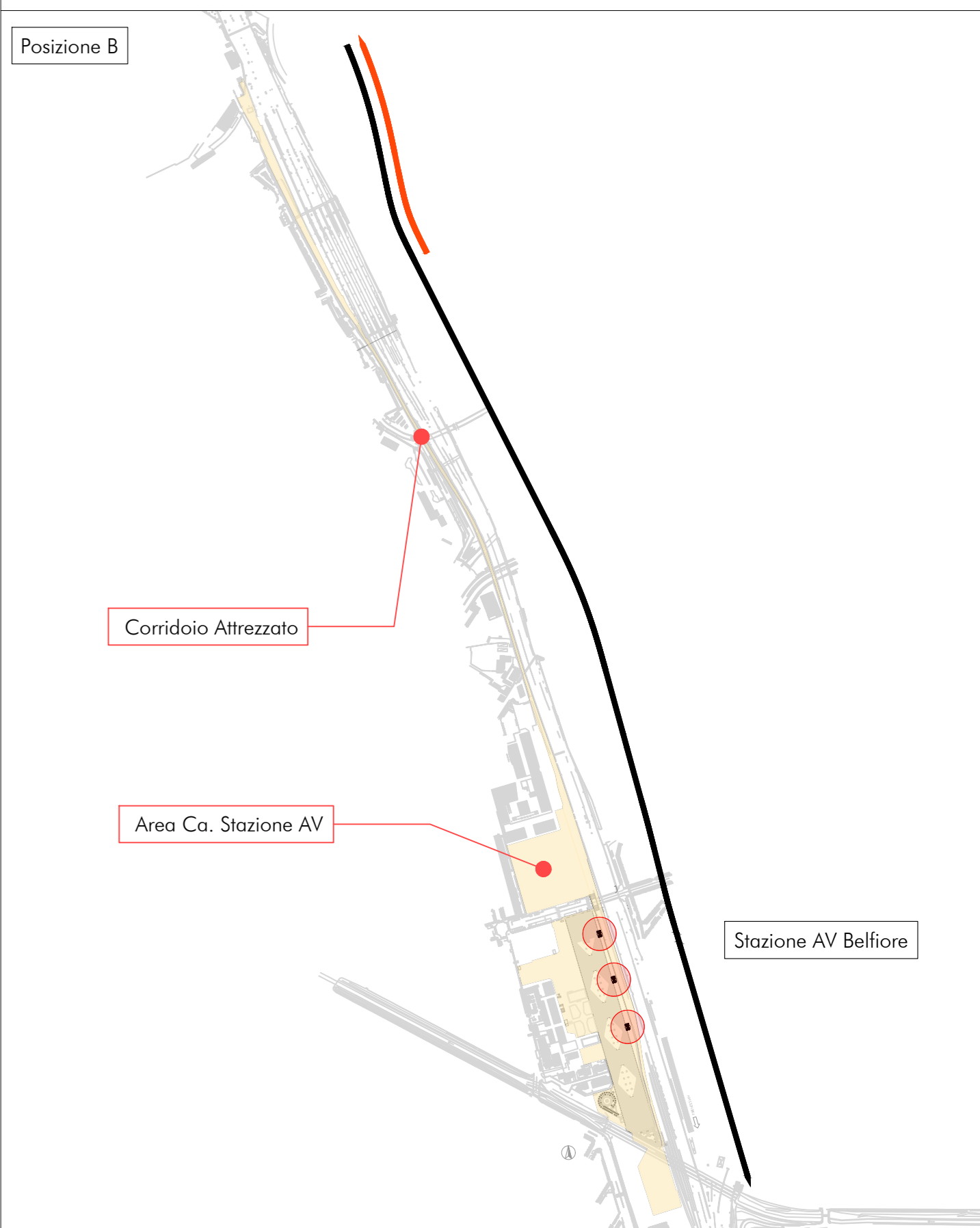


QUADRO D'UNIONE

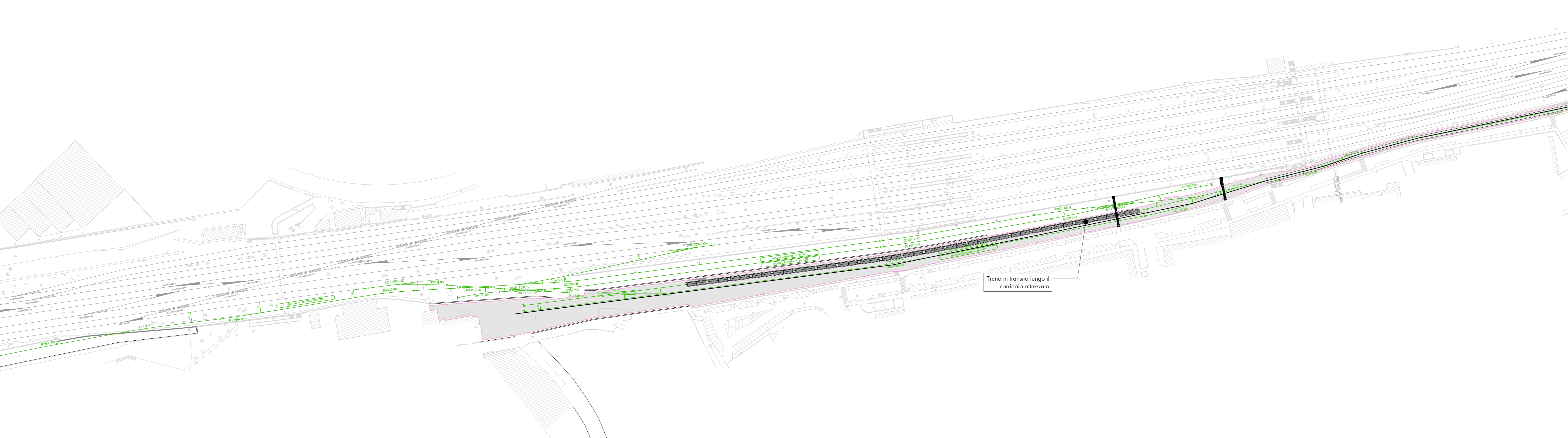
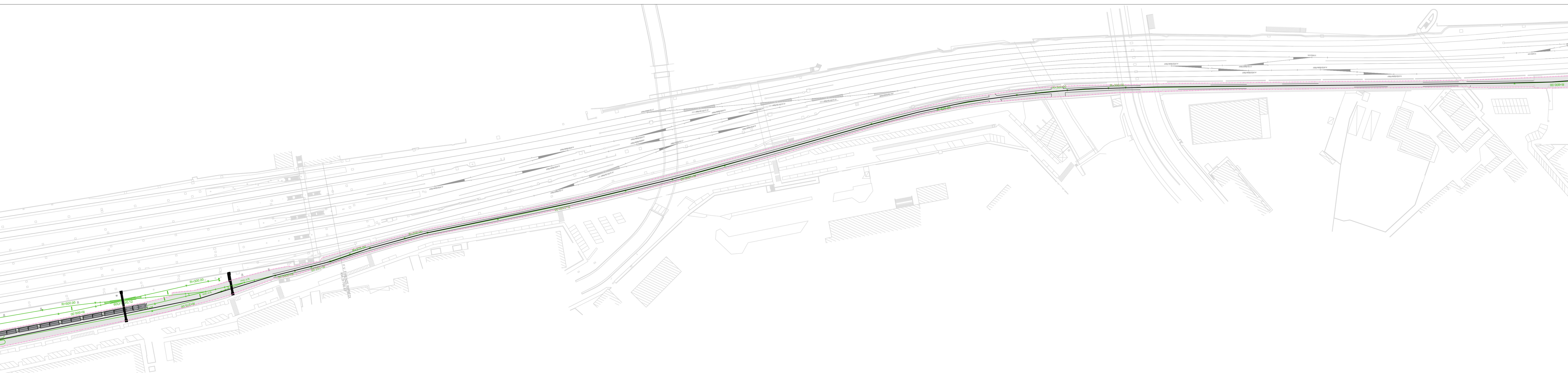


SCHEMATIZZAZIONE TRANSITO CONVOGLI



**LEGENDA**

IDENTIFICATIVO	DESCRIZIONE
	Area di cantiere
	Corridoio attrezzato
	Accessi principali



COMMITTENTE

PROGETTAZIONE

PROGETTO ESECUTIVO  
 LINEA FERROVIARIA MILANO - NAPOLI  
 NODO DI FIRENZE - PENETRAZIONE URBANA LINEA AV

LOGISTICA DI CANTIERE  
 CARICO TRENI  
 POSIZIONE B CONVOGLIO SOTTO CARICO | SCALA 1:1000

IL PROGETTISTA  
 ORDINE DEGLI INGEGNERI  
 DELLA PROVINCIA DI FIRENZE  
 Dott. Ing. ROSARIO SORBELLO  
 Informati Firenze s.r.l. - IFR Firenze  
 sede legale Via Circondaria, 32-34 - 50127 - Firenze  
 PEC: informati.pcc@informati.it  
 Codice Fiscale e P. IVA: 00956550484

COMMESSA	LOTTO	FASE	ENTE	TIPO	DISCIPLINA	PROGR.	REV.
NF1W	00	E	ZZ	P7	CA0000	003	B

REV.	DESCRIZIONE	REDATTO	DATA	VERIFICATO	DATA	APPROVATO	DATA
A	EMISSIONE	EL CARLO	22/02/21	FRECENTESE	23/02/21	SORBELLO	24/02/21
B	Rec. istruttoria	MAGURSI	03/05/21	FRECENTESE	04/05/21	SORBELLO	04/05/21