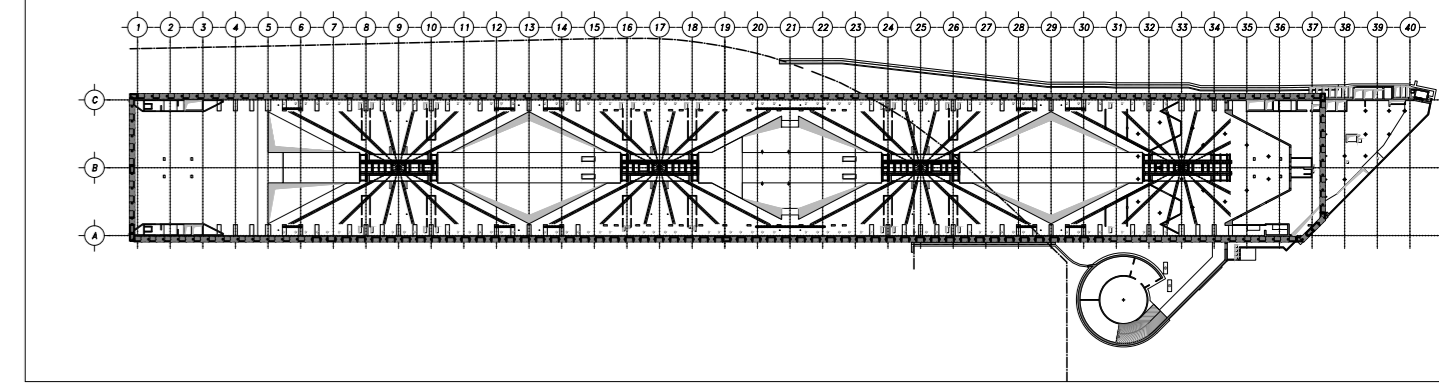


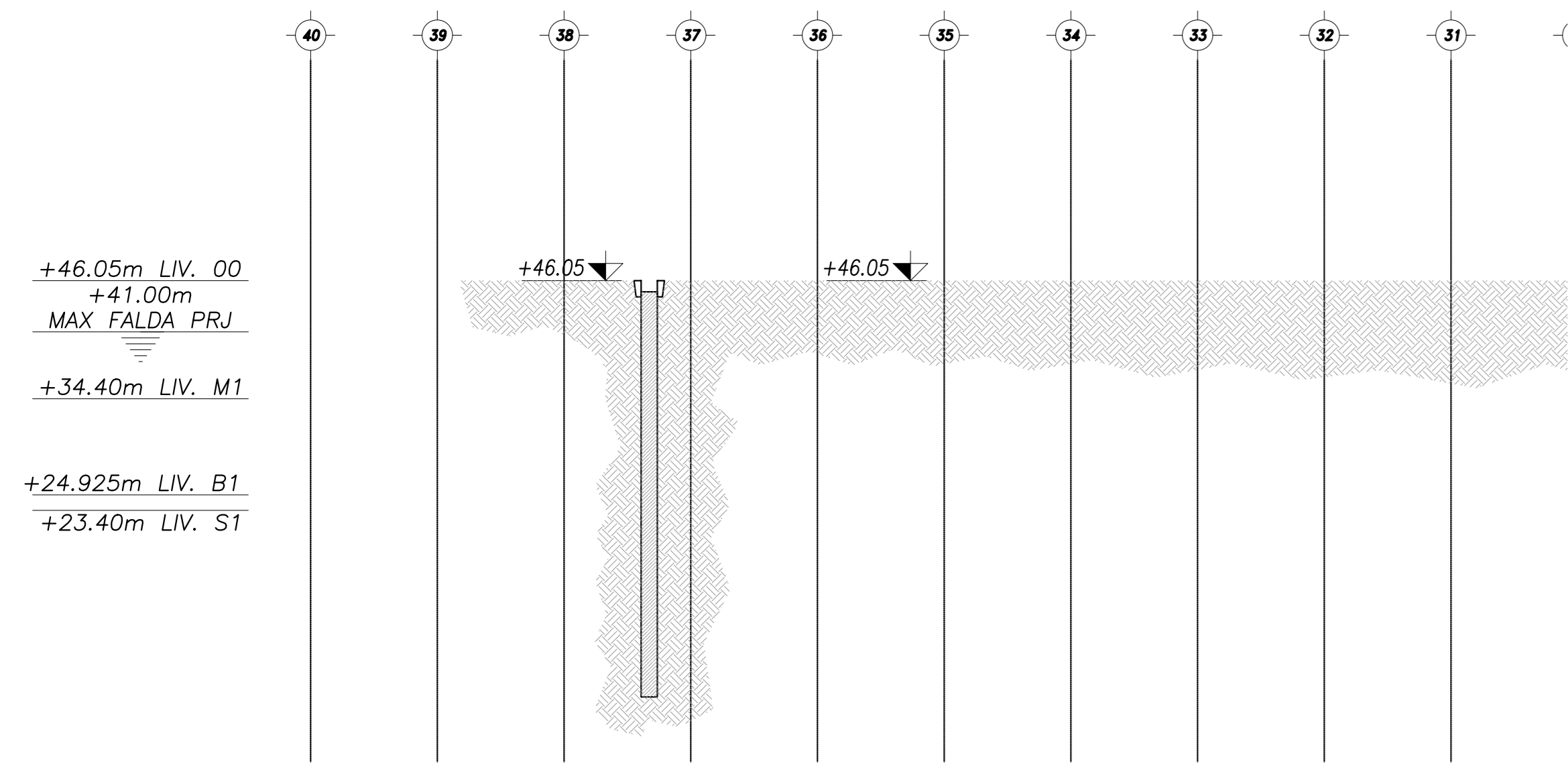
NOTE GENERALI

- QUOTE ALTIMETRICHE ASSOLUTE, ESPRESSE IN METRI E CONFORMI AL PROGETTO ARCHITETTONICO
- DIMENSIONI ESPRESSE IN MILLIMETRI, SALVO DOVE DIVERSAMENTE INDICATO
- QUESTO DISEGNO DEVE ESSERE INTERPRETATO IN ASSOCIAZIONE A TUTTI I DISEGNI ARCHITETTONICI ED IMPIANTISTICI CORRELATI ED ALLE RELATIVE SPECIFICHE
- PER ELEMENTI IN CALCESTRUZZO A VISTA FARE RIFERIMENTO ANCHE AI DISEGNI ARCHITETTONICI
- PER LE STRUTTURE A VISTA FARE RIFERIMENTO ANCHE AI DISEGNI ARCHITETTONICI
- LE OPERE PREVISTE DALLA FASE 1 ALLA 8 SONO GIÀ STATE REALIZZATE
- TRA GLI ALLINEAMENTI 24 E 29 SONO DA REALIZZARSI ALCUNI PUNTELLI INTEGRATIVI A SOSTEGNO DELLA PARATA 5, PER DETTAGLI DEI QUALI SI RIMANDA AGLI ELABORATI
 - NF1.W.00.E.ZZ.P9.FV00B0.002
 - NF1.W.00.E.ZZ.P9.FV00B0.003

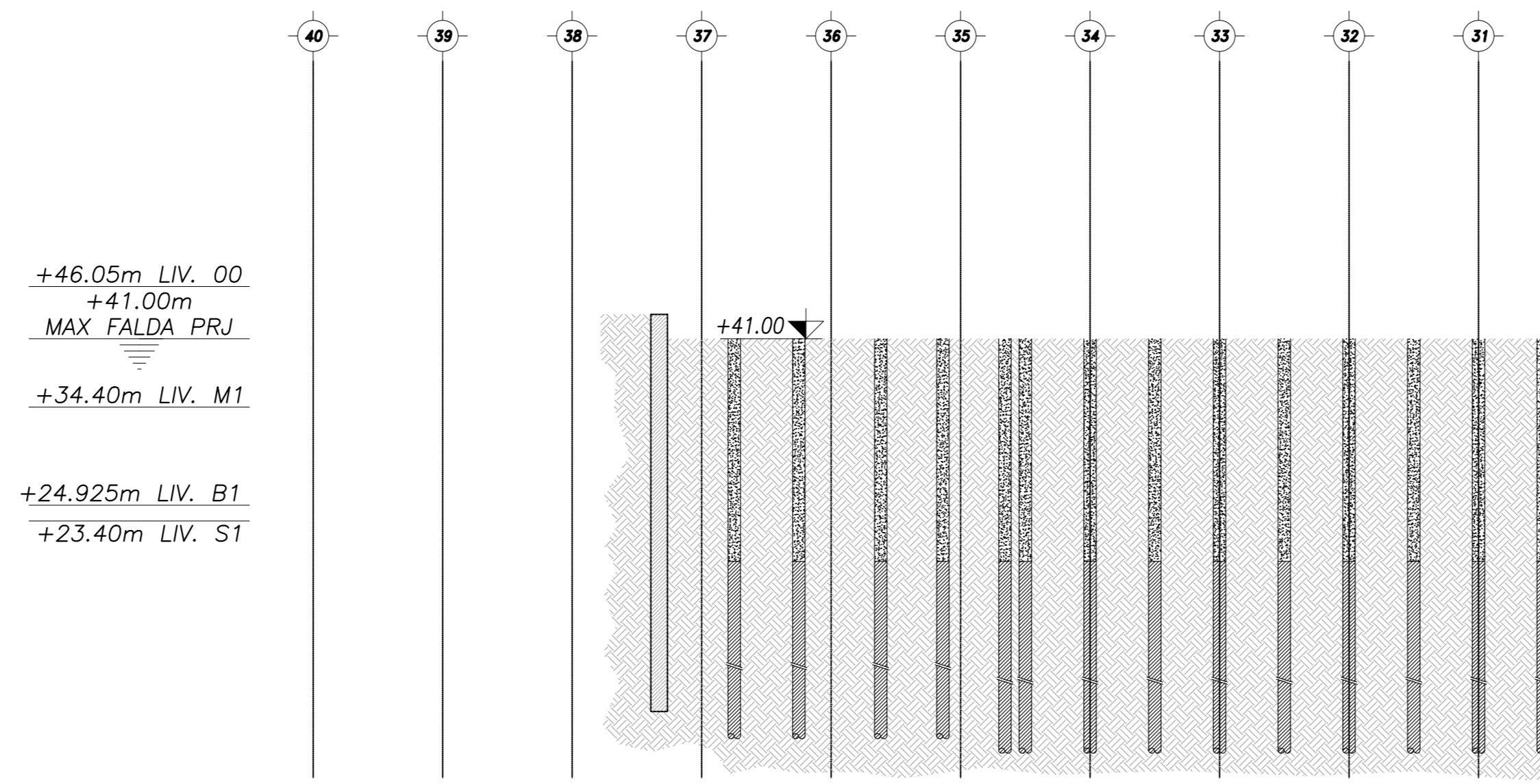
** IN MERITO ALLA CONFIGURAZIONE INIZIALE DI PROGETTO (FASE 8), SI RIMANDA ALL'ELABORATO NF1.W.00.E.ZZ.P9.FV0000.010



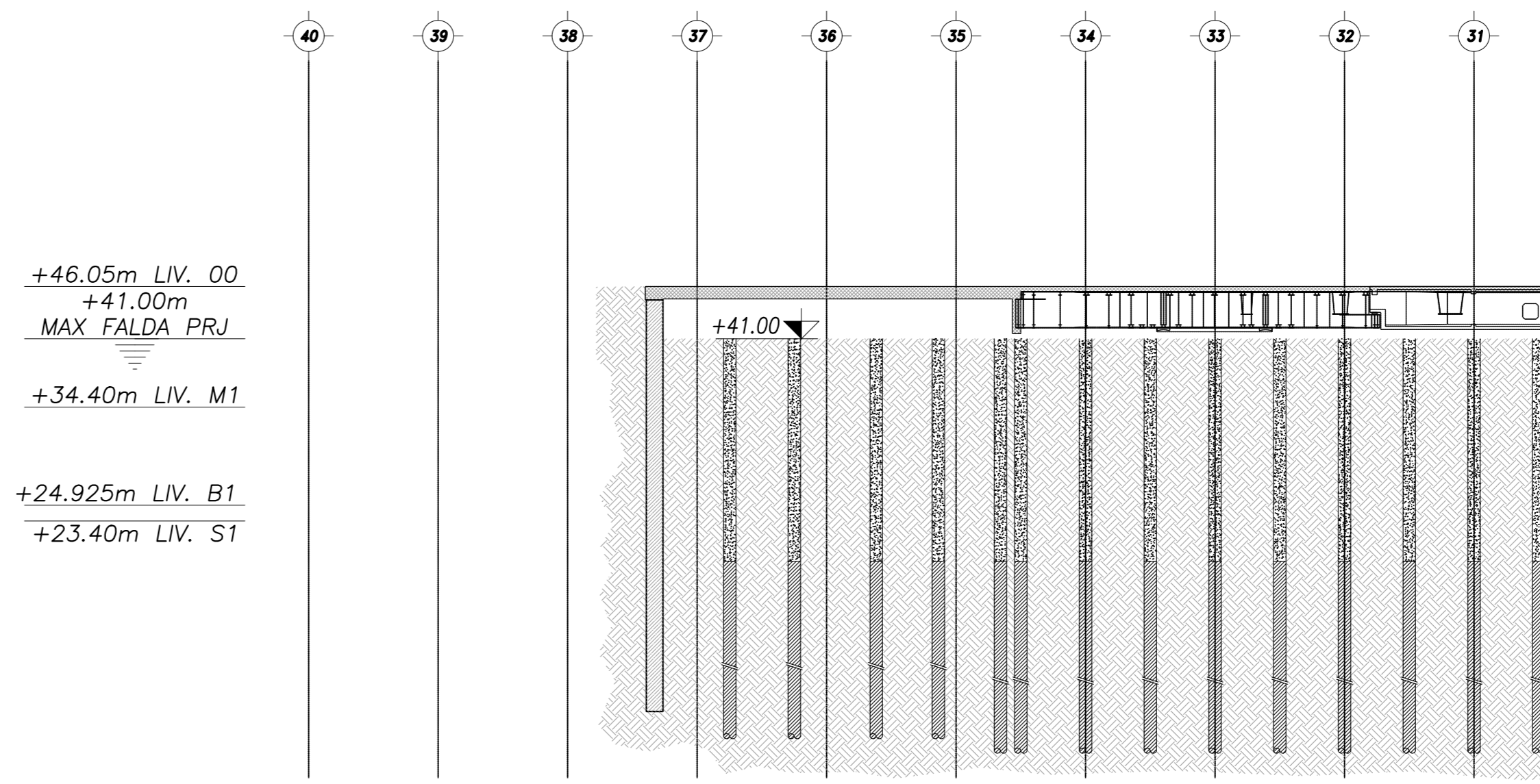
FASI GIÀ ESEGUITE



FASE 1: SCAVO DI SBANCAMENTO FINO A QUOTA +46.05m E REALIZZAZIONE CORDOLI GUIDA
FASE 2: ESECUZIONE DIAFRAMMI CAMERONE

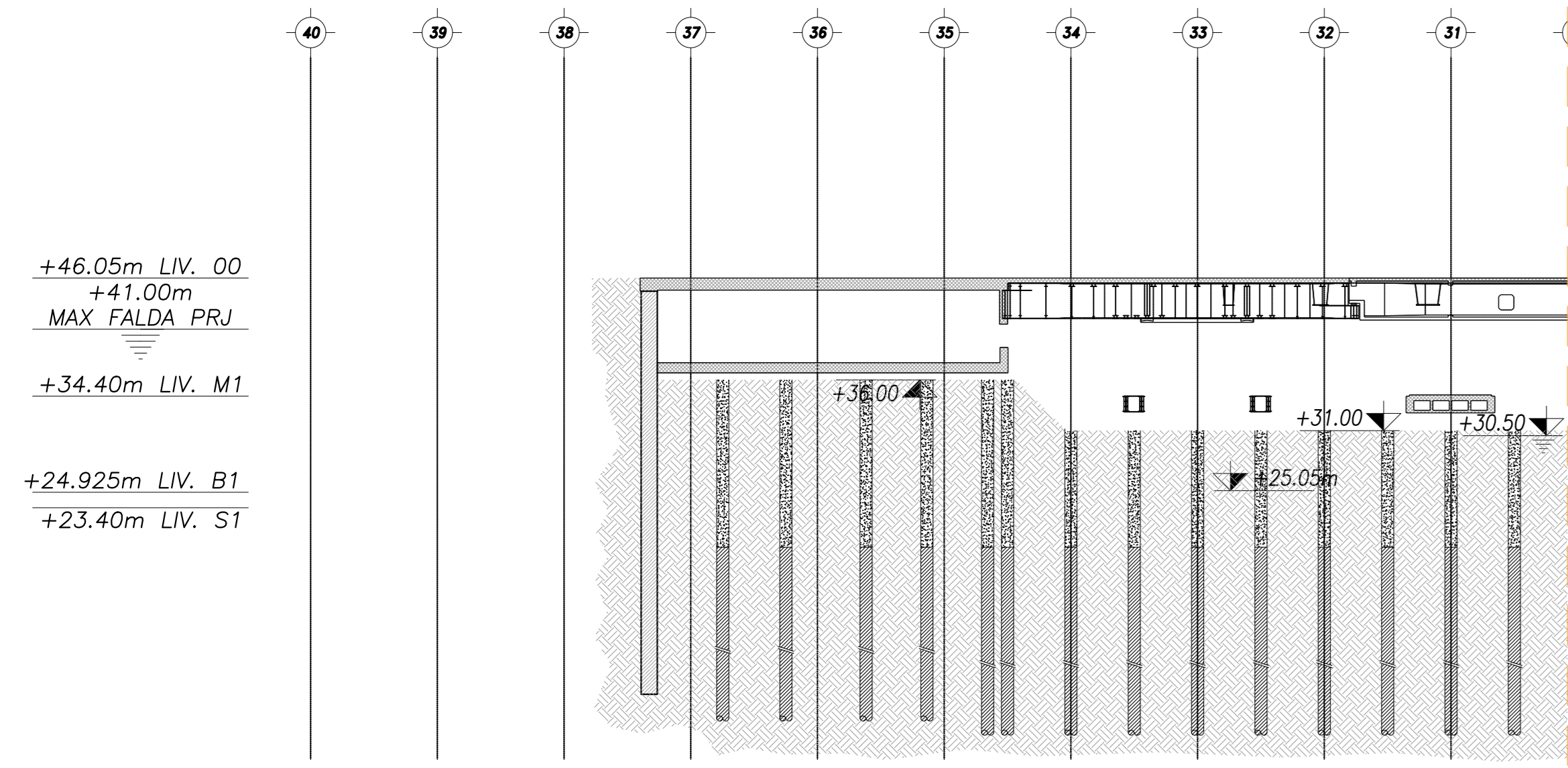


FASE 3: SCAVO FINO A QUOTA 41.00
FASE 4: ESECUZIONE PALI DI FONDAZIONE



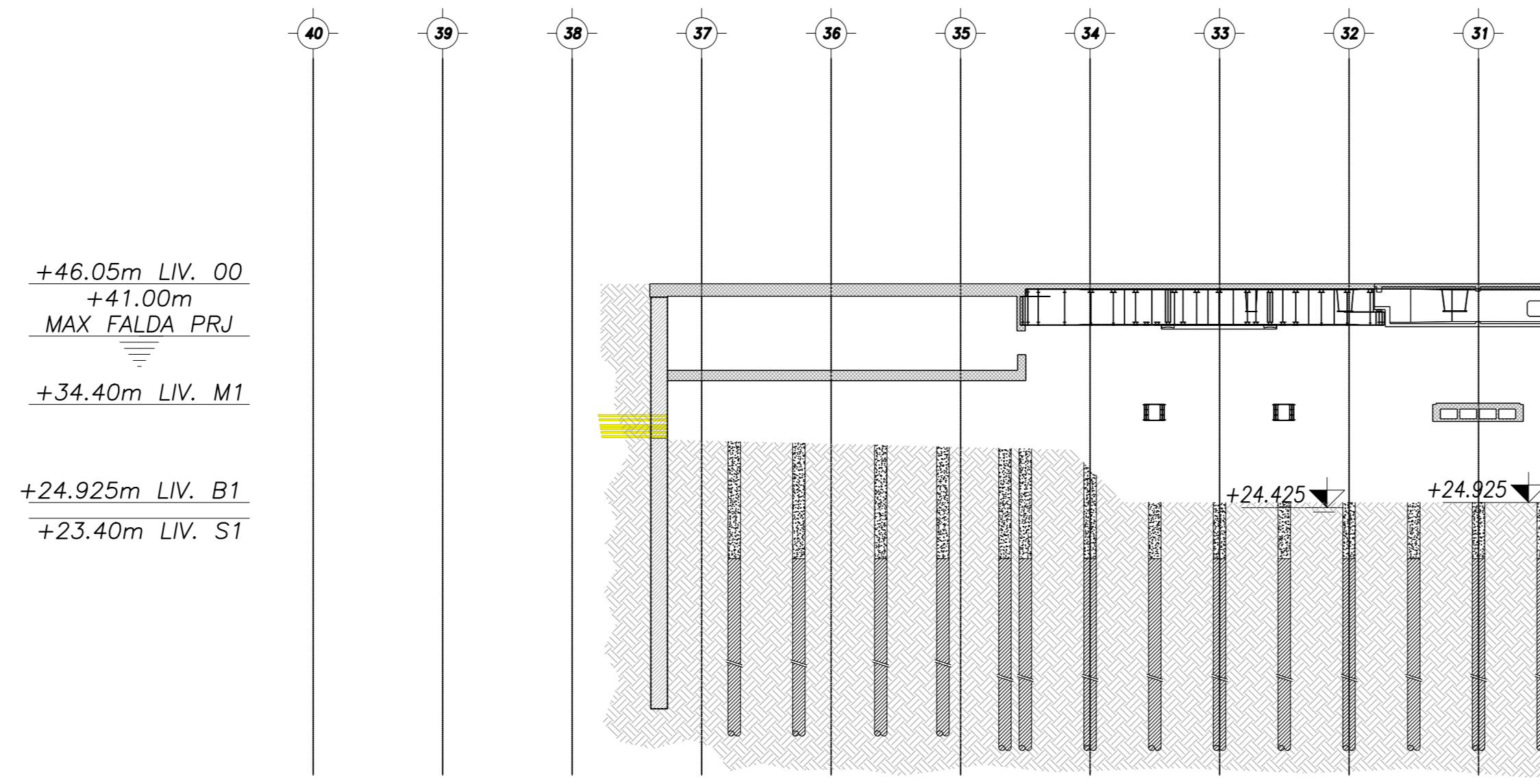
FASE 5: MONTAGGIO CAPITELLI LIV.0
FASE 6: POSA IN OPERA SOLAIO PIANO TERRA E TRAVI DI CORREA DEI DIAFRAMMI
FASE 7: AGGOTTAMENTO FALDA A QUOTA +30.50m

FASI DA ESEGUIRE (CONFIGURAZIONE INIZIALE DI PROGETTO)**

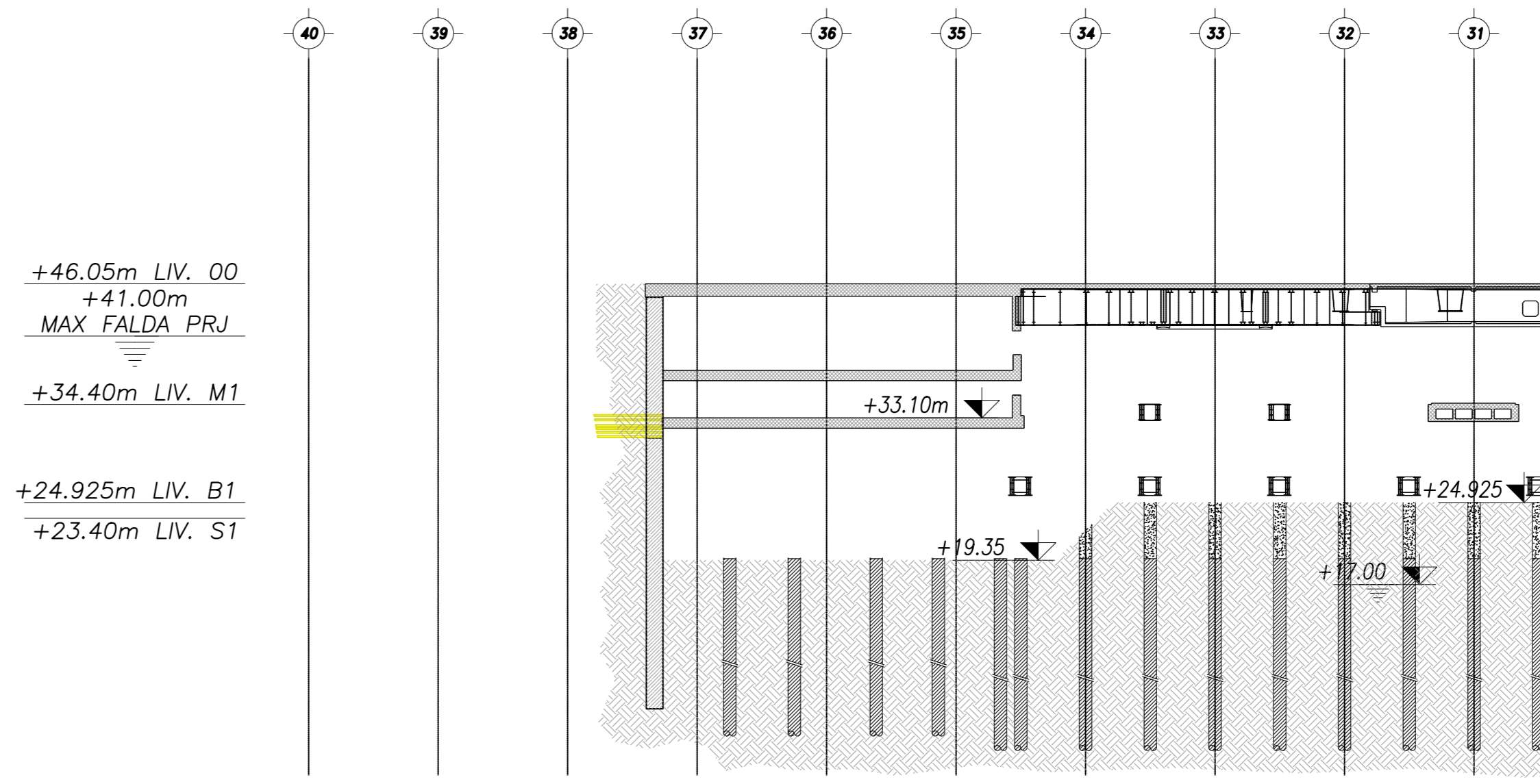


FASE 8: SCAVO A QUOTA +36.00m (IN TESTATA) / +31.00 (NELLA ZONA CENTRALE)

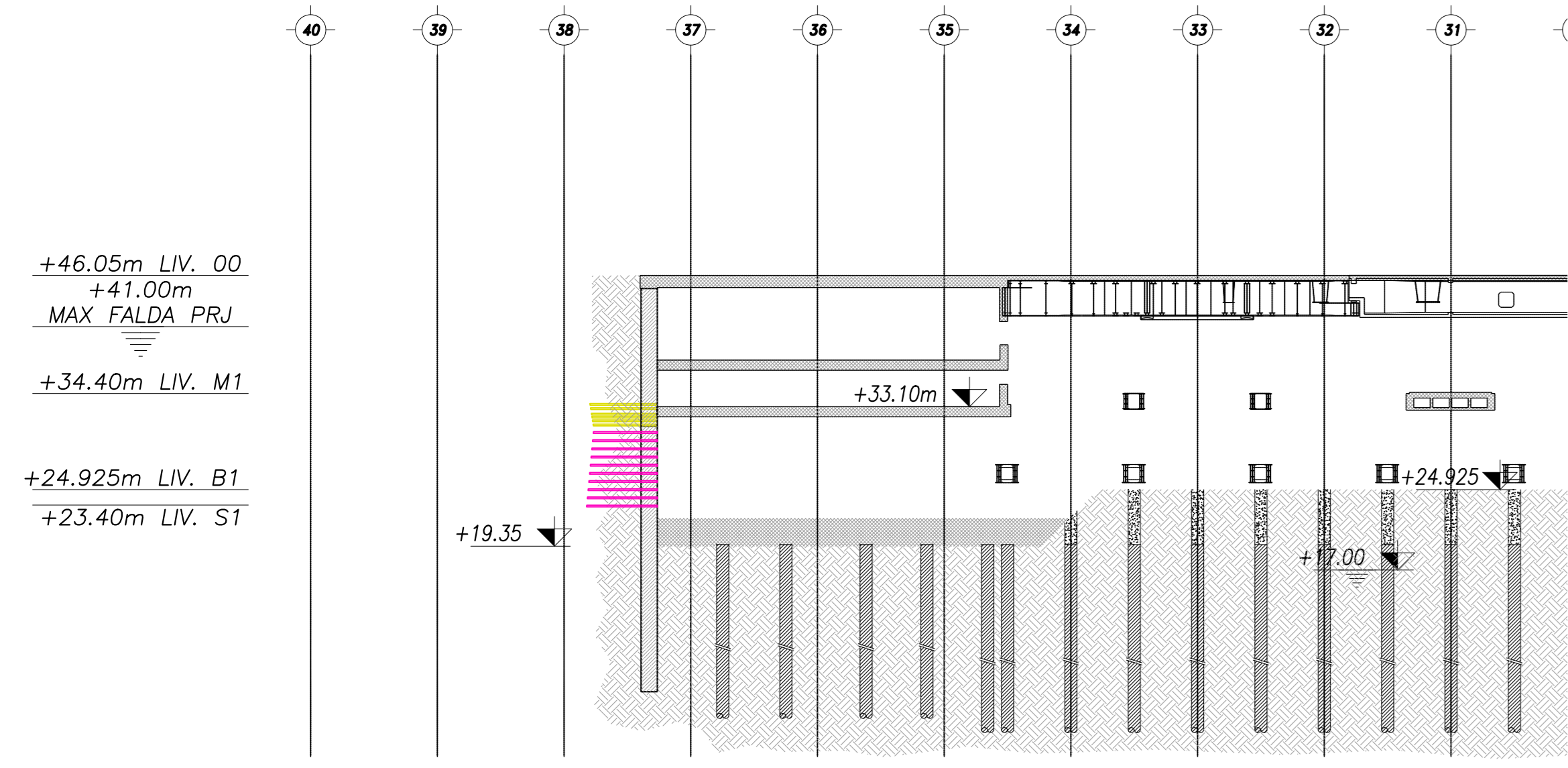
FASE 9: MONTAGGIO CAPITELLI E POSA IN OPERA SOLAIO M2 A QUOTA +37.70m
FASE 10: AGGOTTAMENTO FALDA A QUOTA +24.425m



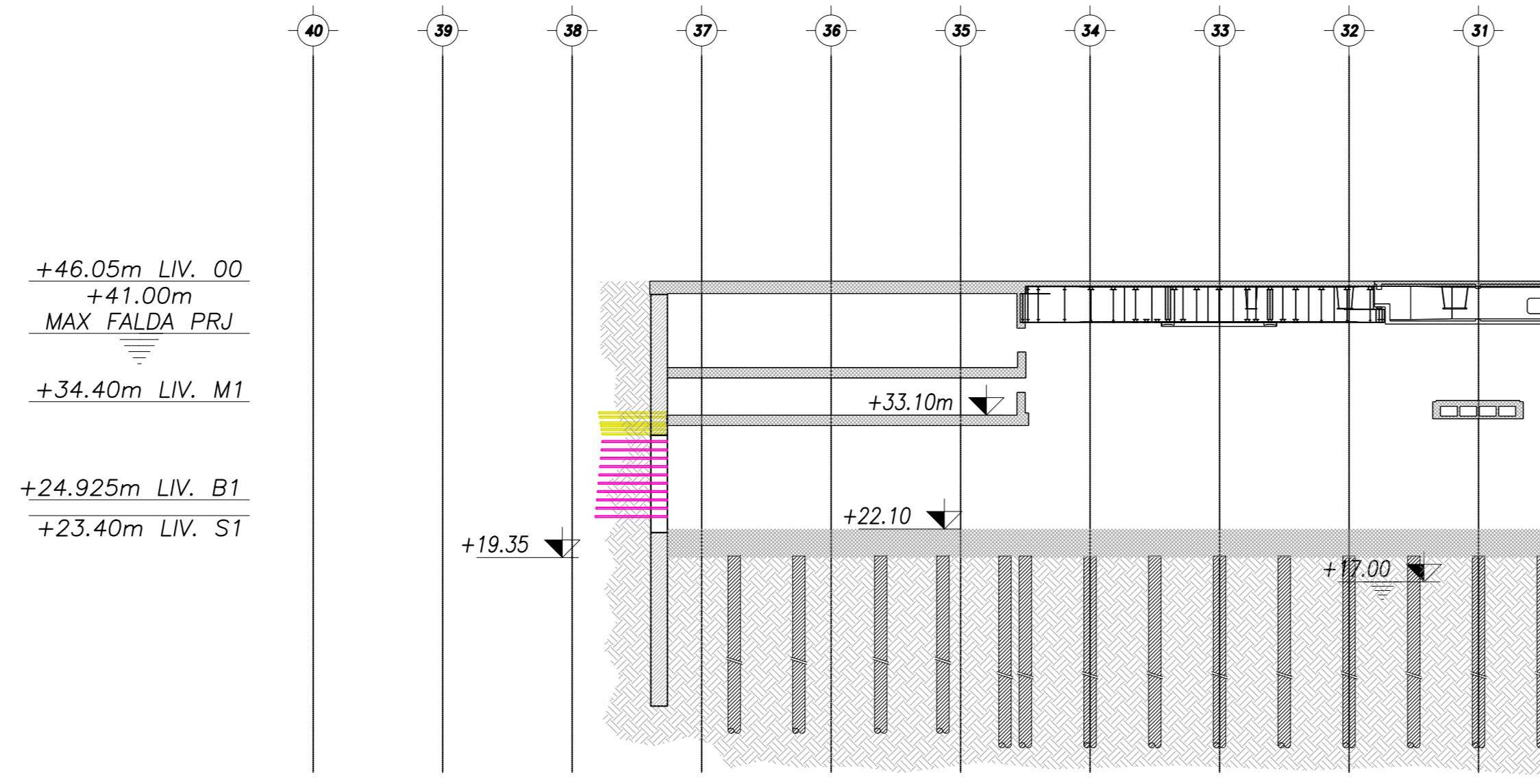
FASE 11: SCAVO A QUOTA +31.00m (IN TESTATA)
FASE 12: SCAVO A QUOTA +30.00m (IN TESTATA) E 24.925 (NELLA ZONA CENTRALE)
FASE 13: ESECUZIONE INFILAGGI SUPERIORI PER CONGELAMENTO TERRENO



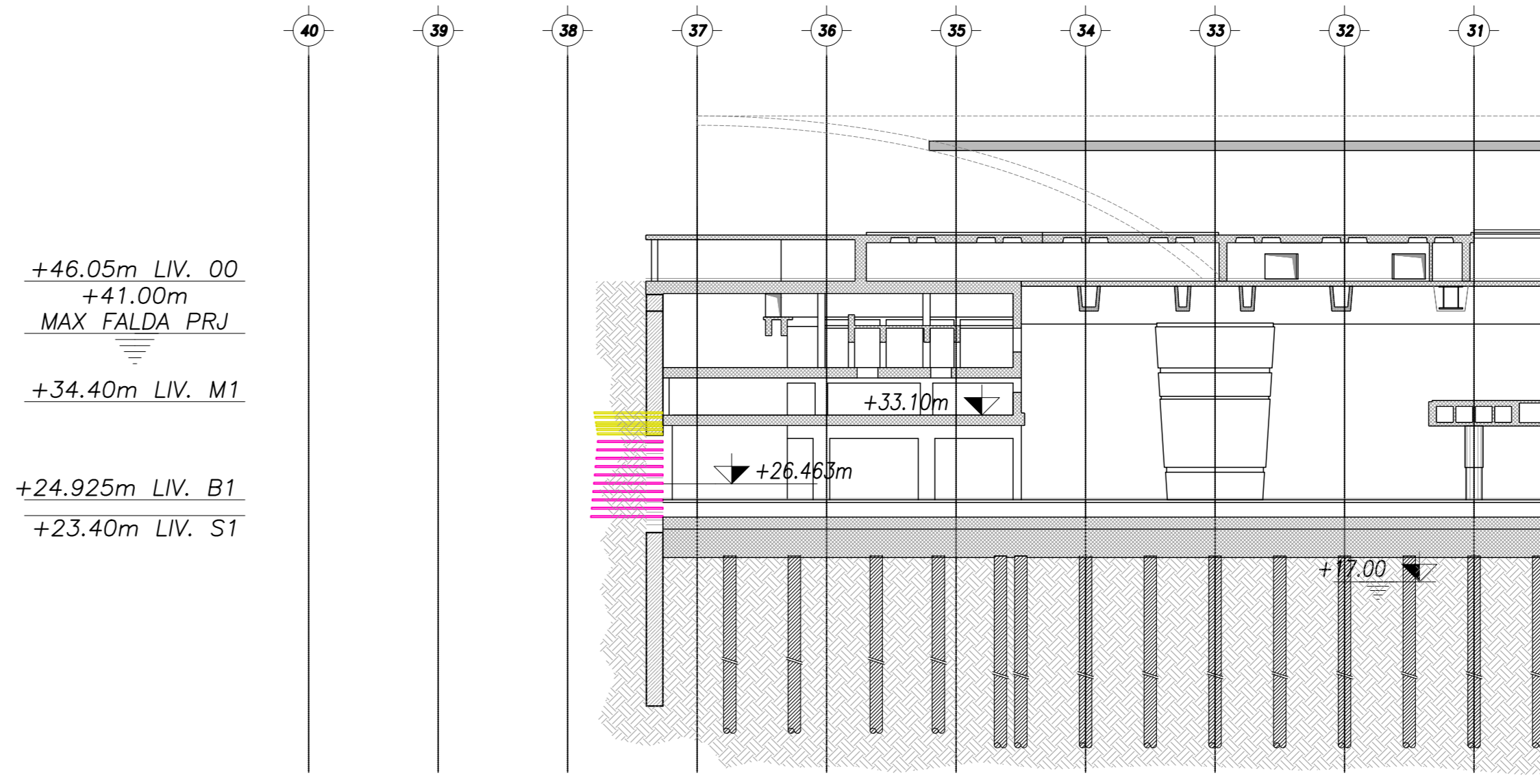
FASE 14: POSA IN OPERA STRUTTURA DI CONTRASTO PROVVISORIA A QUOTA +26.50m
FASE 15: AGGOTTAMENTO FALDA A QUOTA +17.00m
FASE 16: SCAVO FINO A QUOTA +20.50/+19.35 (IN TESTATA)



FASE 17: ESECUZIONE PLATEA DI FONDAZIONE (IN TESTATA)
FASE 18: ESECUZIONE INFILAGGI INFERIORI PER CONGELAMENTO TERRENO



FASE 19: SCAVO FINO A QUOTA +20.50m (NELLA ZONA CENTRALE)
FASE 20: ESECUZIONE PLATEA DI FONDAZIONE (NELLA ZONA CENTRALE)
FASE 21: ATTRAVERSAMENTO A VUOTO CAMERONE LATO OVEST CON TBM
FASE 22: ATTRAVERSAMENTO A VUOTO CAMERONE LATO EST CON TBM
FASE 23: ELIMINAZIONE STRUTTURE DI CONTRASTO PROVVISORIE



FASE 24: COSTRUZIONE SOLAI LIVELLI M3 E O1, COMPLETAMENTO ALTRI SOLAI CON CHIUSURA SOLEE PROVVISORIE, COSTRUZIONE STRUTTURE VERTICALI MINORI
FASE 25: MONTAGGIO COPERTURA

COMMITTENTE

PROGETTAZIONE

PROGETTO ESECUTIVO

LINEA FERROVIARIA MILANO - NAPOLI
NODO DI FIRENZE - PENETRAZIONE URBANA LINEA AV

STAZIONE AV
FV00A - DIAFRAMMI

Cameroon
Fasi esecutive degli scavi: sezione longitudinale | SCALA 1:500

IL PROGETTISTA		Informati Firenze srl - IFR Firenze sede legale: Via Cavour, 32-34 - 50127 - Firenze PEC: informati@pec.it Codice fiscale e n. iscr. di Registro Imprese: 0695650484					
COMMESSA	LOTTO	FASE	ENTE	TIPO	DISCIPLINA	PROGR.	REV.
NF1W	00	E	ZZ	ZB	FV00A0	001	C
REV.	DESCRIZIONE	REDATTO	DATA	VERIFICATO	DATA	APPROVATO	DATA
A	Emissione	F. Duranti	15/12/2020	N. Grassi	15/12/2020	R. Sorbello	17/12/2020
B	Revisione	R. Fracomo	28/02/2022	R. Sorbello	28/02/2022	R. Sorbello	28/02/2022
C	REVISIONE	SIRIANNI	21/06/2022	FRECCENTESE	21/06/2022	SORBELLO	23/06/2022