

## **REPORT QUINDICINALE N. 164**

**Periodo di riferimento: 15 Gennaio 2018 – 31 Gennaio 2018**



## INDICE REPORT

1. DATI GENERALI .....	3
2. PROGRAMMA LAVORI GENERALE .....	4
3. SEZIONE GENERALE: PASSANTE E STAZIONE.....	5
3.1. Cronoprogramma generale, intervallo temporale di un anno.....	5
3.2. Eventuali anomalità e variazioni al Progetto approvato .....	6
4. SEZIONE CANTIERI .....	7
4.1. Elenco cantieri fissi .....	7
4.1.1. CANTIERE STAZIONE .....	8
4.1.2. CANTIERE BY PASS MUGNONE .....	9
4.1.3. CANTIERE CAMPO DI MARTE - SCAVO MECCANIZZATO .....	10
4.1.4. CANTIERE FORTEZZA .....	11
4.2. PRINCIPALI ATTIVITA' IN CORSO DI ESECUZIONE.....	12
4.3. LAVORI INTERFERENTI CON LA VIABILITA' .....	15
4.4. ELENCO AUTORIZZAZIONI .....	20
4.5. PRESCRIZIONI OSSERVATORIO AMBIENTALE .....	22
4.6. ELENCO DITTE SUBAPPALTATRICI .....	23

## 1. DATI GENERALI

**OGGETTO:** LAVORI PER LA REALIZZAZIONE DEL PASSANTE E DELLA STAZIONE ALTA VELOCITA' DEL NODO DI FIRENZE (LOTTO 2 dell'Affidamento a Contraente Generale).

**COMMITTENTE:** Rete Ferroviaria Italiana S.p.A.

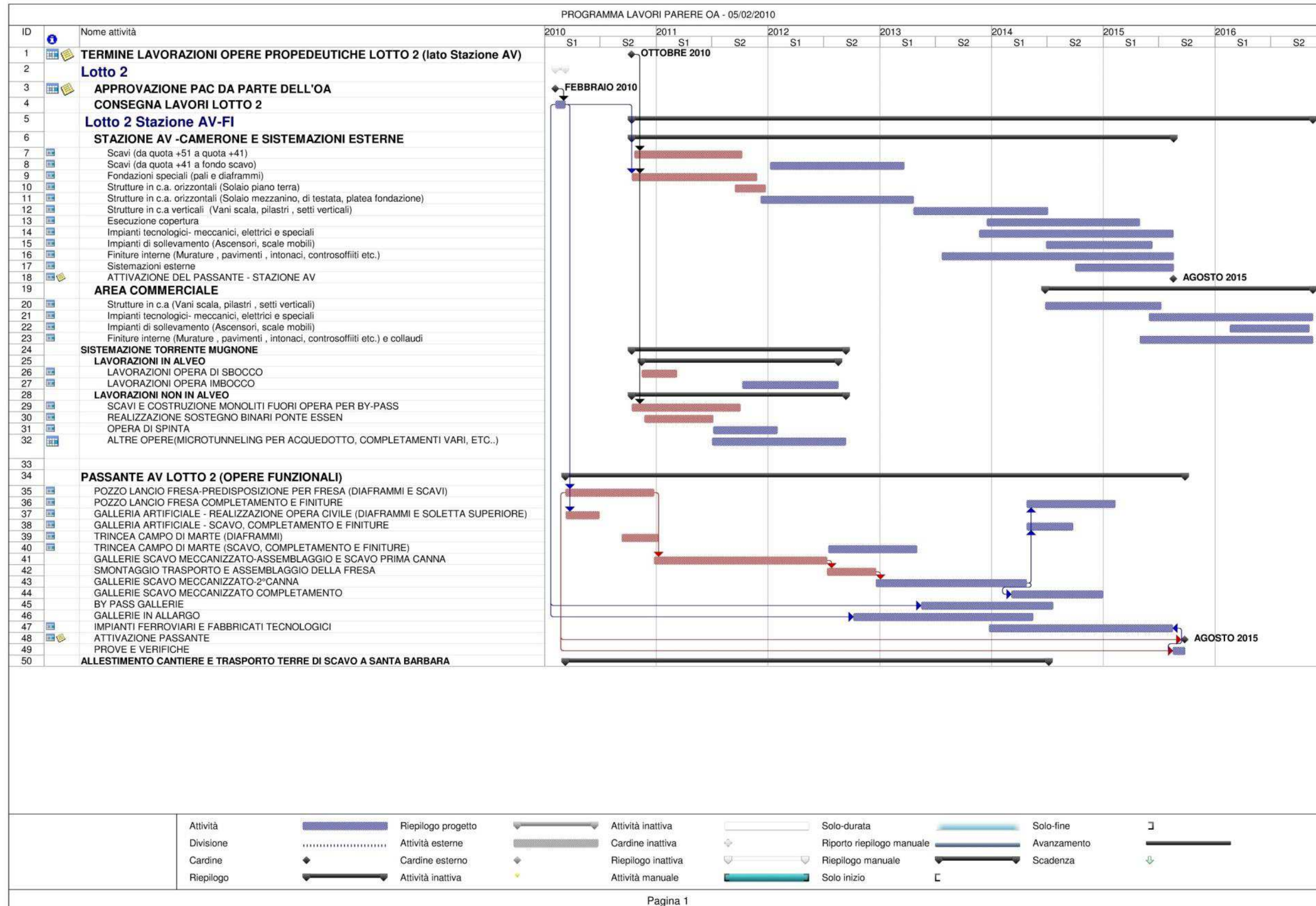
**ALTA SORVEGLIANZA:** ITALFERR S.p.A.

**CONTRAENTE GENERALE:** NODAVIA, costituita dall'Associazione Temporanea di Imprese COOPSETTE SOCIETA' COOPERATIVA - ERGON ENGINEERING AND CONTRACTING CONSORZIO STABILE S.c.a.r.l.

- DATA INIZIO LAVORI PASSANTE	10/03/2010
- DATA INIZIO LAVORI STAZIONE	13/10/2010
- DATA ATTIVAZIONE PASSANTE E STAZIONE (contrattuale):	27/08/2015*
- DATA FINE LAVORI (contrattuale):	15/11/2016*

*\*) istruttoria di proroga in corso*

## 2. PROGRAMMA LAVORI GENERALE



### 3. SEZIONE GENERALE: PASSANTE E STAZIONE

#### 3.1. Cronoprogramma generale, intervallo temporale di un anno

		PROGRAMMA LAVORI LOTTO 2 REPORT QUINDICINALE N. 164 Periodo di riferimento 16/01/2018 - 31/01/2018												SEZ. 3.1 ATTIVITA' ANNO 2018		
ID	Nome attività	% Avanzamento progressivo	2018													
			gen	feb	mar	apr	mag	giu	lug	ago	set	ott	nov	dic		
5	<b>Lotto 2</b>															
6	<b>STAZIONE AV -CAMERONE E SISTEMAZIONI ESTERNE</b>															
8	Scavi (da quota +41 a fondo scavo) (*)	0%														
10	Pozzo costruttivo Nord (diaframmi, consolidamenti e scavo)	75%														
12	Strutture in c.a. orizzontali (Solaio piano terra)	90%														
13	Strutture in c.a. orizzontali (Solaio mezzanino, di testata, platea di fondazione)	0%														
34	<b>PASSANTE AV LOTTO 2 (OPERE FUNZIONALI)</b>															
42	GALLERIE SCAVO MECCANIZZATO-MANUTENZIONE PER AVVIO SCAVO PRIMA CANNA (*)	0%														
43	Cantierizzazione e realizzazione trincee per Compensation Grouting Fortezza da Basso	0%														

(\*) ATTIVITA' IN CORSO DI DEFINIZIONE

### **3.2. Eventuali anomalità e variazioni al Progetto approvato**

## **4. SEZIONE CANTIERI**

### **4.1. Elenco cantieri fissi**

- **CANTIERE STAZIONE**
- **BY PASS MUGNONE**
- **CAMPO DI MARTE - SCAVO MECCANIZZATO**
- **AREA FORTEZZA**

4.1.1. CANTIERE STAZIONE

**REPORT QUINDICINALE N. 164**

Periodo di riferimento: 16 Gen 2018 – 31 Gen 2018

	INIZIO	FINE	DURATA (gnc)	% AVANZAMENTO PROGRESSIVO - GENNAIO 2018	16-31 DIC	01-15 GEN	16-31 GEN	01-15 FEB	16-28 FEB	01-15 MAR	16-31 MAR	01-15 APR	16-30 APR	01-15 MAG	16-31 MAG	01-15 GIU	16-30 GIU	NOTE
SCAVI (da quota +51 a quota +41)	21/11/2011	25/04/2015	1251	100%														
SCAVI (da quota +41 a fondo scavo)	01/03/2018	23/05/2020	814	0%														
FONDAZIONI SPECIALI (pali e diaframmi)	13/10/2010	09/06/2015	1701	100%														
STRUTTURE IN C.A. ORIZZONTALI (Solaio piano terra)	16/07/2015	31/03/2018	990	90%														
STRUTTURE IN C.A. ORIZZONTALI (Solaio mezzanino, di testata, platea fondazione)	30/05/2018	05/09/2020	829	0%														
STRUTTURE IN C.A. VERTICALI (Vani scala, pilastri, setti verticali)																		
ESECUZIONE COPERTURA																		
IMPIANTI TECNOLOGICI - MECCANICI, ELETTRICI E SPECIALI																		
FINITURE INTERNE (Murature, pavimenti, intonaci, controsoffitti etc.)																		
POZZO COSTRUTTIVO NORD (diaframmi, consolidamenti e scavo)	30/04/2018	01/12/2018	215	75%														

ATTIVITA' REALIZZATA

ATTIVITA' DA REALIZZARE



#### 4.1.2. CANTIERE BY PASS MUGNONE

##### REPORT QUINDICINALE N. 164

Periodo di riferimento: 16 Gen 2018 – 31 Gen 2018

	INIZIO	FINE	DURATA (gnc)	% AVANZAMENTO PROGRESSIVO - GENNAIO 2018	16-31 DIC	01-15 GEN	16-31 GEN	01-15 FEB	16-28 FEB	01-15 MAR	16-31 MAR	01-15 APR	16-30 APR	01-15 MAG	16-31 MAG	01-15 GIU	16-30 GIU	NOTE
<u>LAVORAZIONI IN ALVEO</u>																		Attività in corso di definizione
LAVORAZIONI OPERA DI SBOCCO																		Lavorazione Stralciata - sarà eseguita direttamente dall'Amministrazione Comunale
LAVORAZIONI OPERA IMBOCCO																		Attività in corso di definizione
<u>LAVORAZIONI NON IN ALVEO</u>																		Attività in corso di definizione
SCAVI E COSTRUZIONE MONOLITI FUORI OPERA PER BY-PASS																		Attività in corso di definizione
REALIZZAZIONE SOSTEGNO BINARI PONTE ESSEN																		Attività in corso di definizione
OPERA DI SPINTA																		Attività in corso di definizione
ALTRE OPERE(MICROTUNNELING PER ACQUEDOTTO, COMPLETAMENTI VARI, ETC..)																		Attività in corso di definizione

	ATTIVITA' REALIZZATA
	ATTIVITA' DA REALIZZARE

4.1.3. CANTIERE CAMPO DI MARTE - SCAVO MECCANIZZATO

**REPORT QUINDICINALE N. 164**

Periodo di riferimento: 16 Gen 2018 - 31 Gen 2018

	INIZIO	FINE	DURATA (gnc)	% AVANZAMENTO PROGRESSIVO - GENNAIO 2018	16-31 DIC	01-15 GEN	16-31 GEN	01-15 FEB	16-28 FEB	01-15 MAR	16-31 MAR	01-15 APR	16-30 APR	01-15 MAG	16-31 MAG	01-15 GIU	16-30 GIU	NOTE
ASSEMBLAGGIO FRESA	31/08/2015	25/10/2015	55	100%														
SCAVO BP TRATTO SUD (DA CAMPO DI MARTE A STAZIONE AV, CON ATTRAVERSAMENTO A PIENO)	31/03/2018	26/03/2019	360	0%														
MANUTENZIONE FRESA																		
SCAVO BP TRATTO NORD (DA STAZIONE A IMBOCCO SCAVALCO)																		
SMONTAGGIO, TRASPORTO E RIMONTAGGIO FRESA A CAMPO DI MARTE																		
SCAVO BD TRATTO SUD (DA CAMPO DI MARTE A STAZIONE AV)																		
MANUTENZIONE FRESA																		
ATTRAVERSAMENTO A VUOTO NEL CAMERONE DI STAZIONE																		
SCAVO BD TRATTO NORD (DA STAZIONE A IMBOCCO SCAVALCO)																		
DISASSEMBLAGGIO E SMOBILITO FRESA																		

ATTIVITA' REALIZZATA  
 ATTIVITA' DA REALIZZARE

#### 4.1.4. CANTIERE FORTEZZA

##### REPORT QUINDICINALE N. 164

Periodo di riferimento: 16 Gen 2018 – 31 Gen 2018

	INIZIO	FINE	DURATA (gnc)	% AVANZAMENTO PROGRESSIVO - GENNAIO 2018	16-31 DIC	01-15 GEN	16-31 GEN	01-15 FEB	16-28 FEB	01-15 MAR	16-31 MAR	01-15 APR	16-30 APR	01-15 MAG	16-31 MAG	01-15 GIU	16-30 GIU	NOTE
CS02A - OPERE CONSOLIDAMENTO FORTEZZA - BASTIONE RASTRIGLIA - FASE A																		Attività in corso di definizione
CANTIERI AREE N.3-4	25/07/2017	28/02/2018	219	45														BOE, Spost. Sott., polifora
CANTIERIZZAZIONE, PERFORAZIONI PER INSTALLAZIONE TUBI DI INIEZIONE (TAM)	30/04/2018	01/12/2018	216	0														
INIEZIONE DI PRE-TRATTAMENTO - BINARIO PARI																		Attività in corso di definizione
INIEZIONE DI COMPENSAZIONE - BINARIO PARI																		Attività in corso di definizione
CS02C - OPERE CONSOLIDAMENTO FORTEZZA - BASTIONE CAVANIGLIA - FASE A																		Attività in corso di definizione
CANTIERI AREE N.1-2	03/07/2017	20/12/2017	171	100														BOE, Spost. Sott., polifora
CANTIERIZZAZIONE, PERFORAZIONI PER INSTALLAZIONE TUBI DI INIEZIONE (TAM)	30/04/2018	01/12/2018	216	0														
INIEZIONE DI PRE-TRATTAMENTO - BINARIO PARI																		Attività in corso di definizione
INIEZIONE DI COMPENSAZIONE - BINARIO PARI																		Attività in corso di definizione

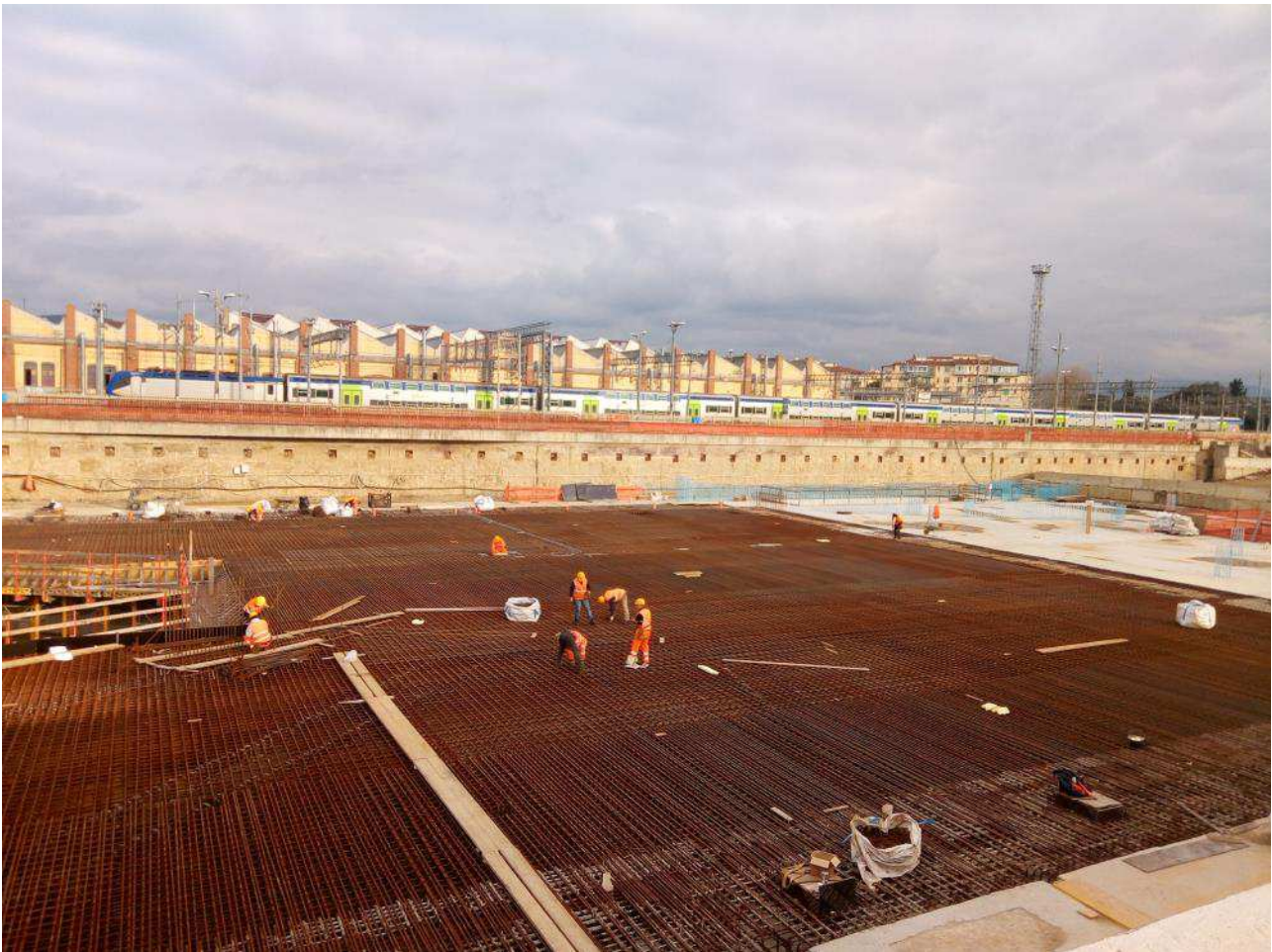
	ATTIVITA' REALIZZATA
	ATTIVITA' DA REALIZZARE

## 4.2. PRINCIPALI ATTIVITA' IN CORSO DI ESECUZIONE

### STAZIONE AV

#### Cantiere Operativo Stazione A.V.

- Ventaglio Asse 33: è in corso di ultimazione la posa dell'armatura del solaio (Foto 1);
- Testata Sud: sono in corso gli interventi di ripristino delle difettosità estetiche riscontrate dopo lo scassero del solaio (Foto 2);
- È in corso l'applicazione del passivante sui ferri di attesa del solaio liv.00.



*Foto 1 – Posa armatura solaio ventaglio 33*



*Foto 2 – Interventi di ripristino su solaio Testata Sud*



*Foto 3 – Panoramica da Sud*

## **PASSANTE AV**

### **Cantiere Operativo Campo di Marte, Terminal Bricchette e Pozzo Nord**

- A Campo di Marte sono in corso le consuete operazioni di mantenimento e controllo della TBM;

### **Cantiere Operativo Fortezza da Basso**

- Sono in corso le attività per la risoluzione delle interferenze Silfi 2.58 e 2.59 nell'area 3.

## 4.3. LAVORI INTERFERENTI CON LA VIABILITA'

### SEZ. 4.3. - LAVORI INTERFERENTI CON LA VIABILITA'

CANTIERE	ZONA	LAVORI DA ESEGUIRE	TIPOLOGIA AUTOR. RICH.	PERIODO		AUT. GIA' RICHIESTA	DETERMINA AUTORIZZATA	NECES. EVENT. PROROGHE	NOTE	Elaborati di riferimento
				INIZIO	FINE					
Lotto 2 - ST	Via Circondaria	diaframmi	occupazione suolo pubblico	già attiva	-	SI	SI	SI	restituzione area a fine lavori	
Lotto 2 - PA	MUGNONE Via Cosseria	imbocco Mugnone	occupazione suolo pubblico			NO	NO		durata prevista 12 mesi	
Lotto 2 - PA	MUGNONE Viale Redi	sbocco Mugnone	occupazione suolo pubblico			NO	NO		durata prevista 18 mesi	
Lotto 2 - ST	Viale Corsica	via di fuga	passo carrabile	01/09/2011	30/12/2017	SI	SI		restituzione area a fine lavori	Allegato n.1
Lotto 2 - PA	Viale Strozzi - Giardini Fortezza da Basso	Realizzazione Trincea 1 per compensation grouting	occupazione / alterazione suolo pubblico e richiesta ordinanza alla mobilità	ott-17	dic-17	SI	SI		solo per la BOE e la Polifora 1-2 ultimo tratto	
Lotto 2 - PA	Viale Strozzi - Fossato Fortezza da Basso	Realizzazione Trincea 2 per compensation grouting	occupazione ed alterazione suolo pubblico	lug-17	mag-18	SI	SI			
Lotto 2 - PA	Viale Strozzi	Realizzazione Trincea 3 per compensation grouting	occupazione ed alterazione suolo pubblico	set-17	mag-18	SI	SI			
Lotto 2 - PA	Viale Strozzi - Parcheggio Binario 16	Realizzazione Trincea 4 per compensation grouting	occupazione ed alterazione suolo pubblico	feb-17	ott-17	SI	NO			
Lotto 2 - PA	Viale Strozzi - Parcheggio Binario 16	Spostamento varco in uscita dal parcheggio - piazzale Montelungo	occupazione /alterazione suolo pubblico e richiesta di ordinanza alla mobilità	ott-17	nov-17	SI	NO		Durata Lavoro prevista 1 mese	
Lotto 2 - PA	Viale Strozzi	BOE in viale Strozzi e Polifora tra la Trincea 3 e 4	occupazione /alterazione suolo pubblico e richiesta di ordinanza alla mobilità	lug-17	set-17	SI	SI		Durata Lavoro prevista 43 gg con modifica all'assetto viario	
Lotto 2 - PA	Viale Strozzi	Polifora tra la Trincea 3 e 4	Proroga occupazione /alterazione suolo pubblico e richiesta di ordinanza alla mobilità	set-17	ott-17	SI	SI		per la risoluzione dell'interferenza ENEL 2.73 e per l'area in cui è stato rinvenuto il manufatto murario	
Lotto 2 - PA	Viale Strozzi	ripristino manto stradale	richiesta di Alterazione Suolo Pubblico	set-17	set-17	SI	NO		Ordinanza revocata dal Comune di Firenze su richiesta di Nodavia	
Lotto 2 - PA	Viale Strozzi - Fossato Fortezza da Basso	Polifora tra la Trincea 1 e 2	richiesta di occupazione permanente suolo pubblico			SI	SI		Attività eseguita da Tramvia fino allo spigolo del bastione Cavaniglia	
Lotto 2 - PA	via Reginaldo Giuliani 159	Demolizione fabbricato	prima richiesta occupazione suolo pubblico per cantiere per gg. 48	dic-16	dic-16	SI	SI (Provvedimento Dirigenziale n° 2016/M/08485 e MOBI-3379-2016)		L'attività è stata realizzata di notte	
Lotto 2 - PA	via Reginaldo Giuliani 159	Demolizione fabbricato	Proroga del Provvedimento Dirigenziale n° 2016/M/08485 e MOBI-3379-2016 occup.suolo pub. e passo carr. provv.	gen-17	apr-17	SI	SI		proroghe fino alla data 16.04.2017	
Lotto 2 - PA	via Frà Bartolommeo	Sondaggio SP2	occupazione ed alterazione suolo pubblico	feb-17	apr-17	SI	SI		Eseguita BOE e Sondaggio	
Lotto 2 - PA	Piazza della Libertà	Sondaggio SD3	occupazione ed alterazione suolo pubblico	feb-17	apr-17	SI	SI		Eseguita BOE e Sondaggio	
Lotto 2 - PA	Viale S. Lavagnini	Sondaggio SP4	occupazione ed alterazione suolo pubblico	feb-17	apr-17	SI	SI		Eseguita BOE e Sondaggio	
Lotto 2 - PA	Fortezza da Basso	Sondaggio SD5	occupazione ed alterazione suolo pubblico	feb-17	apr-17	SI	SI		Eseguita BOE	

**SEZ. 4.3. - LAVORI INTERFERENTI CON LA VIABILITA'**

CANTIERE	ZONA	LAVORI DA ESEGUIRE	TIPOLOGIA AUTOR. RICH.	PERIODO		AUT. GIA' RICHIESTA	DETERMINA AUTORIZZATA	NECES. EVENT. PROROGHE	NOTE	Elaborati di riferimento
				INIZIO	FINE					
Lotto 2- PA	Via Delle Ghiacciaie	Sondaggio SP6	occupazione ed alterazione suolo pubblico	feb-17	apr-17	SI	SI		Eseguita BOE e Sondaggio	
Lotto 2- PA	viale Corsica	Sondaggio SD9	occupazione ed alterazione suolo pubblico	feb-17	apr-17	SI	SI		Eseguita BOE e Sondaggio	
Lotto 2- PA	via del Terzolle	Sondaggio SP10	occupazione ed alterazione suolo pubblico	feb-17	apr-17	SI	SI		Eseguita BOE	
Lotto 2- PA	via Frà Bartolommeo	Integrazione Proroga Sondaggio SP2	occupazione ed alterazione suolo pubblico	apr-17	mag-17	SI	SI		per le necessarie analisi	
Lotto 2- PA	Piazza della Libertà	Proroga Sondaggio SD3	occupazione ed alterazione suolo pubblico	apr-17	mag-17	SI	SI		per le necessarie analisi	
Lotto 2- PA	Viale S. Lavagnini	Proroga Sondaggio SP4	occupazione ed alterazione suolo pubblico	apr-17	mag-17	SI	SI		per le necessarie analisi	
Lotto 2- PA	Fortezza da Basso	Proroga Sondaggio SD5	occupazione ed alterazione suolo pubblico	apr-17	mag-17	SI	SI		per le necessarie analisi	
Lotto 2- PA	Via Delle Ghiacciaie	Proroga Sondaggio SP6	occupazione ed alterazione suolo pubblico	apr-17	mag-17	SI	SI		per le necessarie analisi	
Lotto 2- PA	viale Corsica	Proroga Sondaggio SD9	occupazione ed alterazione suolo pubblico	apr-17	mag-17	SI	SI		per le necessarie analisi	
Lotto 2- PA	via del Terzolle	Proroga Sondaggio SP10	occupazione ed alterazione suolo pubblico	apr-17	mag-17	SI	SI		per le necessarie analisi	
Lotto 2- PA	via Frà Bartolommeo	Integrazione Proroga Sondaggio SP2	occupazione ed alterazione suolo pubblico	apr-17	mag-17	SI	SI		per le necessarie analisi ulteriori 2 fori	
Lotto 2- PA	Piazza della Libertà	Integrazione Proroga Sondaggio SD3	occupazione ed alterazione suolo pubblico	apr-17	mag-17	SI	SI		per le necessarie analisi ulteriori 2 fori	
Lotto 2- PA	Viale S. Lavagnini	Integrazione Proroga Sondaggio SP4	occupazione ed alterazione suolo pubblico	apr-17	mag-17	SI	SI		per le necessarie analisi ulteriori 2 fori	
Lotto 2- PA	Fortezza da Basso	Integrazione Proroga Sondaggio SD5	occupazione ed alterazione suolo pubblico	apr-17	mag-17	SI	SI		per le necessarie analisi ulteriori 2 fori	



**SEZ. 4.3. - LAVORI INTERFERENTI CON LA VIABILITA'**

CANTIERE	ZONA	LAVORI DA ESEGUIRE	TIPOLOGIA AUTOR. RICH.	PERIODO		AUT. GIA' RICHIESTA	DETERMINA AUTORIZZATA	NECES. EVENT. PROROGHE	NOTE	Elaborati di riferimento
				INIZIO	FINE					
Lotto 2- PA	Via Delle Ghiacciaie	Integrazione Proroga Sondaggio SP6	occupazione ed alterazione suolo pubblico	apr-17	mag-17	SI	SI		per le necessarie analisi ulteriori 2 fori	
Lotto 2- PA	viale Corsica	Integrazione Proroga Sondaggio SD9	occupazione ed alterazione suolo pubblico	apr-17	mag-17	SI	SI		per le necessarie analisi ulteriori 2 fori	
Lotto 2- PA	via del Terzolle	Integrazione Proroga Sondaggio SP10	occupazione ed alterazione suolo pubblico	apr-17	mag-17	SI	SI		per le necessarie analisi ulteriori 2 fori	
Lotto 2- PA	via Frà Bartolommeo	Proroga dell'Integrazione Sondaggio SP2	occupazione ed alterazione suolo pubblico	mag-17	giu-17	SI	SI		per le necessarie analisi ulteriori 2 fori	
Lotto 2- PA	Piazza della Libertà	Poroga dell'Integrazione Sondaggio SD3	occupazione ed alterazione suolo pubblico	mag-17	giu-17	SI	SI		per le necessarie analisi ulteriori 2 fori	
Lotto 2- PA	Viale S. Lavagnini	Proroga dell'Integrazione Sondaggio SP4	occupazione ed alterazione suolo pubblico	mag-17	giu-17	SI	SI		per le necessarie analisi ulteriori 2 fori	
Lotto 2- PA	Fortezza da Basso	proroga dell'Integrazione Sondaggio SD5	occupazione ed alterazione suolo pubblico	mag-17	giu-17	SI	SI		per le necessarie analisi ulteriori 2 fori	
Lotto 2- PA	viale Corsica	proroga dell'Integrazione Sondaggio SD9	occupazione ed alterazione suolo pubblico	mag-17	giu-17	SI	SI		per le necessarie analisi ulteriori 2 fori	
Lotto 2- PA	via del Terzolle	proroga dell'Integrazione Sondaggio SP10	occupazione ed alterazione suolo pubblico	mag-17	giu-17	SI	SI		per le necessarie analisi ulteriori 2 fori	
Lotto 2- PA	via Frà Bartolommeo	terza Proroga dell'Integrazione Sondaggio SP2	occupazione ed alterazione suolo pubblico	giu-17	lug-17	SI	SI		per le necessarie analisi ulteriori 2 fori	
Lotto 2- PA	Piazza della Libertà	terza Poroga dell'Integrazione Sondaggio SD3	occupazione ed alterazione suolo pubblico	giu-17	lug-17	SI	SI		per le necessarie analisi ulteriori 2 fori	
Lotto 2- PA	Viale S. Lavagnini	terza Proroga dell'Integrazione Sondaggio SP4	occupazione ed alterazione suolo pubblico	giu-17	lug-17	SI	SI		per le necessarie analisi ulteriori 2 fori	
Lotto 2- PA	Fortezza da Basso	terza proroga dell'Integrazione Sondaggio SD5	occupazione ed alterazione suolo pubblico	giu-17	lug-17	SI	SI		per le necessarie analisi ulteriori 2 fori	
Lotto 2- PA	viale Corsica	terza proroga dell'Integrazione Sondaggio SD9	occupazione ed alterazione suolo pubblico	giu-17	lug-17	SI	SI		per le necessarie analisi ulteriori 2 fori	
Lotto 2- PA	via del Terzolle	terza proroga dell'Integrazione Sondaggio SP10	occupazione ed alterazione suolo pubblico	giu-17	lug-17	SI	SI		per le necessarie analisi ulteriori 2 fori	

**SEZ. 4.3. - LAVORI INTERFERENTI CON LA VIABILITA'**

CANTIERE	ZONA	LAVORI DA ESEGUIRE	TIPOLOGIA AUTOR. RICH.	PERIODO		AUT. GIA' RICHIESTA	DETERMINA AUTORIZZATA	NECES. EVENT. PROROGHE	NOTE	Elaborati di riferimento
				INIZIO	FINE					
Lotto 2- PA	da Campo di Marte a Piazza della Libertà	Capisaldi per monitoraggio	Occupazione permanente di suolo pubblico	mar-17	mar-47	SI	SI	NO	parere acquisito	
Lotto 2- PA	da Campo di Marte a Piazza della Libertà	Capisaldi per monitoraggio	richieste di Alterazione Suolo Pubblico	lug-17	ago-17	SI	SI		attività eseguita	
Lotto 2- PA	via Frà Bartolommeo	Tombamento n. 2 pozzi privati	richiesta di occupazione suolo pubblico e Ordinanza per il traffico	ott-17	ott-17	SI	SI		durata 13 gg	

Allegato 1: Passo carrabile via di fuga Viale Corsica



## 4.4. ELENCO AUTORIZZAZIONI

Ente per rilascio autorizzazione	CANTIERE	TIPOLOGIA AUTORIZZAZIONE	AUT. GIA' RICHIESTA	DATA RICHIESTA AUTORIZZAZIONE	AUTORIZZAZIONE RILASCIATA	PERIODO		NOTE
						INIZIO	FINE	
PROVINCIA DI FIRENZE	CAMPO DI MARTE	RICHIESTA POZZI PRESA E RESA RICHIESTI DALL'OA IL 5.2.2010 PER LA CONTINUITA' DI FALDA	SI	11/11/2010	SI	29/01/2014	31/12/2023	Richiesta implementazione con nota n. 289NV-14 del 26.3.2014
PROVINCIA DI FIRENZE	STAZIONE AV	RICHIESTA POZZI PRESA E RESA RICHIESTI DALL'OA IL 5.2.2010 PER LA CONTINUITA' DI FALDA	SI	11/11/2010	SI	29/01/2014	31/12/2023	Richiesta implementazione con nota n. 289NV-14 del 26.3.2014
AATO 3	PASSANTE AV	AUTORIZZAZIONE ALLO SCARICO ACQUE INDUSTRIALI	SI	11/11/2010	SI	20/12/2015	20/12/2019	
REGIONE TOSCANA Genio Civile	POZZO NORD	RICHIESTA AGGOTTAMENTO ACQUE INTERCLUSE NEL TERRENO	SI	17/11/2015	SI	01/01/2017	31/12/2017	Decreto Dirigenziale 14216. Richiesta di rinnovo per il 2018 prot. 4387NV del 06/11/2017.
AATO 3	POZZO NORD	AUTORIZZAZIONE ALLO SCARICO ACQUE INDUSTRIALI	SI	11/11/2010	SI	30/08/2012	30/08/2016	Per le altre autorizzazioni è stato sollecitato il SUAP del Comune di FI con note 3385NV-16 del 27/7/2016 e 3794NV-16 del 29/08/2016.
REGIONE TOSCANA Genio Civile	PASSANTE AV	Aggottamento GA02-1; GA02-2; GA02-3 (exTR01); GA03.	SI	17/11/2015	SI	01/01/2017	31/12/2017	Decreti Dirigenziali 14238 GA02-3; 14239 GA03; 14240 GA02-2; 14215 GA02-1. Richiesta di rinnovo per il 2018 prot. 4387NV del 06/11/2017
AATO 3	STAZIONE AV	AUTORIZZAZIONE ALLO SCARICO ACQUE METEORICHE DILAVANTI	SI	17/07/2011	SI	30/08/2012	30/08/2016	PER AREA CORRIDOIO ATTREZZATO RAMO "A", CORRIDOIO ATTREZZATO RAMO "B". AREA EX CENTRALE DEL LATTE AREA EX MACELLI AREA BELPIORE
AATO 3	STAZIONE AV	AUTORIZZAZIONE ALLO SCARICO ACQUE INDUSTRIALI	SI	18/07/2011	SI	30/08/2012	30/08/2016	
AATO 3	PASSANTE AV	AUTORIZZAZIONE ALLO SCARICO ACQUE METEORICHE DILAVANTI	SI	03/11/2011	SI	17/12/2012	17/12/2016	
PROVINCIA DI FIRENZE	STAZIONE AV	RICHIESTA Nuovi POZZI PRESA E RESA RICHIESTI DALL'OA PER LA CONTINUITA' DI FALDA	SI	27/03/2015	SI	27/03/2015	27/03/2016	
COMUNE DI FIRENZE	STAZIONE AV	DEROGA AL RUMORE	SI	02/03/2016	SI	22/07/2016	31/12/2016	Provvedimento Dirigenziale 2016/DD/05261
COMUNE DI FIRENZE	STAZIONE AV	DEROGA AL RUMORE	SI	18/11/2016	SI	25/11/2016	28/02/2017	proroga 2016/DD/08663
COMUNE DI FIRENZE	STAZIONE AV	DEROGA AL RUMORE	SI	20/01/2017	SI	01/03/2017	31/12/2017	Provvedimenti Dirigenziali 2017/DD/01203 e 2017/DD/01341
COMUNE DI FIRENZE	STAZIONE AV	DEROGA AL RUMORE	SI	09/11/2017	NO	01/01/2018	31/03/2019	integrazione trasmessa in data 22/11/2017
REGIONE TOSCANA	STAZIONE AV	AUT PERFORAZIONE POZZO M4	SI	05/05/2016	SI	05/05/2016	05/11/2016	Autorizzazione alla perforazione N. 2514 del 05/05/2016
REGIONE TOSCANA	PASSANTE AV	AUT PERFORAZIONE POZZO OPD FORTEZZA DA BASSO	SI	11/02/2016	SI	08/06/2016	05/12/2016	Decreto dirigenziale 12505
COMUNE DI FIRENZE	PASSANTE AV - Cantiere fresa Campo di Marte	RICHIESTA DI DEROGA AL RUMORE	SI	16/03/2016	SI	15/05/2017	31/12/2020	Provvedimento Dirigenziale 2017/DD/02699 del 13/04/2017
COMUNE DI FIRENZE	PASSANTE AV - Fortezza da Basso	DEROGA AL RUMORE	SI	22/07/2016	SI	26/08/2016	22/08/2017	Provvedimento Dirigenziale 2016/DD/05909 del 12/04/2017
COMUNE DI FIRENZE	PASSANTE AV - Fortezza da Basso	RICHIESTA DI PROROGA PER DEROGA AL RUMORE	SI	22/03/2016	SI	22/08/2017	31/08/2018	Provvedimento Dirigenziale 2017/DD/02633

Ente per rilascio autorizzazione	CANTIERE	TIPOLOGIA AUTOR. RICH.	AUT. GIA' RICHIESTA	DATA RICHIESTA AUTORIZZAZIONE	AUTORIZZAZIONE RILASCIATA	PERIODO		NOTE
						INIZIO	FINE	
REGIONE TOSCANA	STAZIONE AV	Domanda di Concessione per aumento portata di falda MV1-MV2-MV3	SI	21/07/2016	SI	10/05/2017	31/12/2027	Numero adozione 6020 - 6042 - 6043 del 10/05/2017
REGIONE TOSCANA	STAZIONE AV	POZZO M4 RICHIESTA DI AUMENTO PORTATA DI FALDA	SI	30/11/2016	SI			Pratica 3704. Numero Adozione 434 del 16/01/2018
REGIONE TOSCANA	PASSANTE AV	Domanda di Concessione per aumento portata di falda WW2-WW3	SI	21/07/2016	SI			Pratica 3699. numero di Adozione 395 del 16/01/2018 per W e IW2 e Pratica 3700. numero di adozione 396 del 16/01/2018
REGIONE TOSCANA	PASSANTE AV	Domanda di Concessione per ulteriore coppia di pozzi per continuità di falda W4-W4	SI	02/10/2017	NO			Su richiesta dell'O.A., ratificata da CDL 5334 è stata predisposta la domanda di concessione per un ulteriore coppia di pozzi di presa e rena, subordinati alla realizzazione in base alle prove del sistema passivo di continuità di falda.
REGIONE TOSCANA	STAZIONE AV	Concessione di acque pubbliche pozzo MV5	SI	21/07/2016	SI	17/02/2017	31/12/2016	Pratica 3985
REGIONE TOSCANA	STAZIONE AV	Concessione di acque pubbliche pozzo MV6	SI	21/07/2016	SI	17/02/2017	31/12/2026	Pratica 3986
REGIONE TOSCANA	STAZIONE AV	Concessione di acque pubbliche pozzo MV7	SI	21/07/2016	SI	17/02/2017	31/12/2026	Pratica 3987
SUAP Firenze	STAZIONE AV - PASSANTE AV	Richiesta di proroga per scarichi Campo di Marte e Stazione (meteoriche ed industriali) AUT. 168, 169, 170, 171, 172, 200, 177 e 306	SI	09/09/2015 prot. 2447NV-15 richiesta di rinnovo alle aut. in scadenza.	solo rinnovo ex AUT. 177, per le altre ci avvaliamo della proroga trasmessa con nota 3794NV-16 del 29/08/2016	aut. P.G. 48638 del 20/12/2015	al 20/12/2019	Rinnovata autorizzazione ex 177 con nuova aut. Comune di Firenze P.G.48638 del 17/02/2016. Per le altre autorizzazioni è stato sollecitato il SUAP del Comune di FI con note 3385NV-16 del 27/7/2016 e 3794NV-16 del 29/08/2016.
SUAP Cavriglia	Santa Barbara	scarico acque reflue su corpo idrico superficiale (AMD, collina schermo e cantiere logistico).	SI	09/09/2016 domanda di rinnovo al SUAP Comune di Cavriglia (AR)	NO	31/08/2013	31/08/2017	Richiesta di proroga alla trasmissione della documentazione integrativa in seguito agli atti istruttori sul Piano di Utilizzo Teme
SUAP Firenze	Stazione	Richiesta AUA per rinnovo scarichi AMD su torrente Mugnone	SI	09/09/2016	NO	17/04/2013	17/04/2017	In data 05/12/2017 su sollecito del CG la Regione ha chiesto di ripresentare l'AUA comprensiva degli scarichi in fognatura per emettere unico D.D. per insediamento cantiere Stazione AV.
Regione Toscana Genio Civile Arezzo	Santa Barbara	Richiesta attingimento acque superficiali	SI	12/09/2016	SI	29/09/2016	31/12/2016	da richiedere nuova autorizzazione per il 2017
Regione Toscana Genio Civile Arezzo	Santa Barbara	Richiesta attingimento acque superficiali	SI	27/01/2017	SI	01/01/2017	31/12/2017	Licenza di attingimento Pratica n. ATT2017_00236 del 10/07/2017
Regione Toscana Genio Civile Firenze	Ex Scavalco	Richiesta aggotamento acque superficiali finalizzata all'abbassamento del livello di falda	SI	10/10/2016	SI	03/03/2017	31/12/2017	Pratica n. 1309
SUAP Firenze	Passante AV - reflui scavo fresa	Richiesta AUA per rinnovo modifica sostanziale scarichi AMD ed industriali aut. P.G. 48638 del 17/02/2016	SI	07/11/2016	SI	14/07/2017	14/07/2032	AUA ai sensi D.P.R. n°59 Pratica SUAP FI 9779/2016 Atti Regione Toscana n. 4741 del 18/04/2017 e 9579 del 05/07/2017

## **4.5. PRESCRIZIONI OSSERVATORIO AMBIENTALE**

## 4.6. ELENCO DITTE SUBAPPALTATRICI

### SEZ. 4.6.a. - ELENCO DITTE STAZIONE

*aggiornamento 31/01/2018*

*ditte*

NODAVIA S.c.p.A.

PIZZI TERRA S.r.l.

SOF S.p.A.

TECNOLAB S.r.l.

R.F. ANTINCENDIO

### SEZ. 4.6.b. - ELENCO DITTE PASSANTE

*aggiornamento 31/01/2018*

*ditte*

ERGON S.c. a r.l.

NODAVIA S.c.p.A.

SOF S.p.A.

GIGLIO Servizi Ambientali e Bonifiche S.r.l.

PIZZI TERRA S.r.l.

RIVOIRA GAS S.r.l.

R.F. ANTINCENDIO