

REPORT QUINDICINALE N. 174

Periodo di riferimento: 16 Giugno 2018 – 30 Giugno 2018



INDICE REPORT

1. DATI GENERALI	3
2. PROGRAMMA LAVORI GENERALE	4
3. SEZIONE GENERALE: PASSANTE E STAZIONE.....	5
3.1. Cronoprogramma generale, intervallo temporale di un anno.....	5
3.2. Eventuali anomalità e variazioni al Progetto approvato	6
4. SEZIONE CANTIERI	7
4.1. Elenco cantieri fissi	7
4.1.1. CANTIERE STAZIONE	8
4.1.2. CANTIERE BY PASS MUGNONE	9
4.1.3. CANTIERE CAMPO DI MARTE - SCAVO MECCANIZZATO	10
4.1.4. CANTIERE FORTEZZA	11
4.2. PRINCIPALI ATTIVITA' IN CORSO DI ESECUZIONE.....	12
4.3. LAVORI INTERFERENTI CON LA VIABILITA'	16
4.4. ELENCO AUTORIZZAZIONI	21
4.5. PRESCRIZIONI OSSERVATORIO AMBIENTALE	23
4.6. ELENCO DITTE SUBAPPALTATRICI	24

1. DATI GENERALI

OGGETTO: LAVORI PER LA REALIZZAZIONE DEL PASSANTE E DELLA STAZIONE ALTA VELOCITA' DEL NODO DI FIRENZE (LOTTO 2 dell'Affidamento a Contraente Generale).

COMMITTENTE: Rete Ferroviaria Italiana S.p.A.

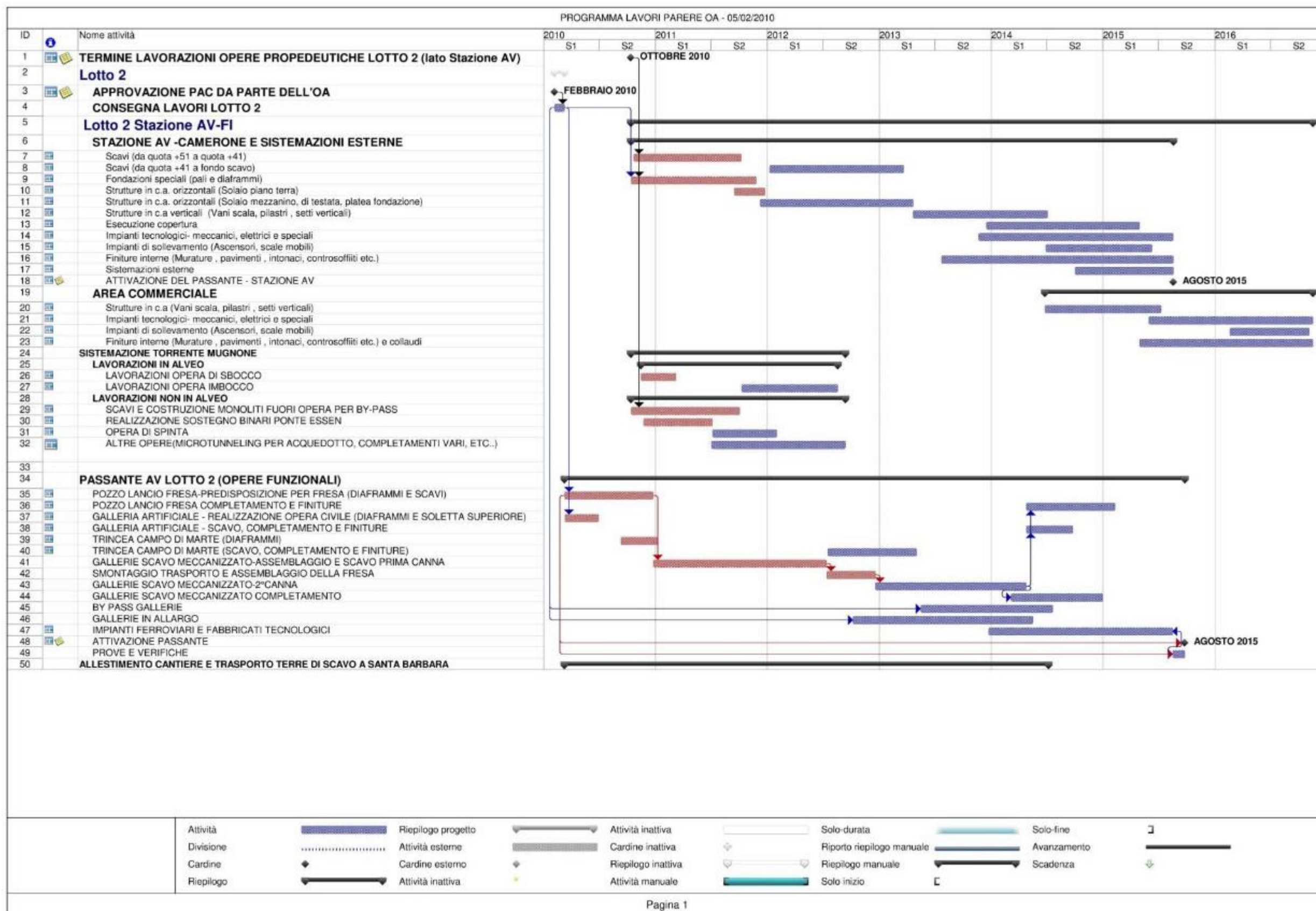
ALTA SORVEGLIANZA: ITALFERR S.p.A.

CONTRAENTE GENERALE: NODAVIA, costituita dall'Associazione Temporanea di Imprese COOPSETTE SOCIETA' COOPERATIVA - ERGON ENGINEERING AND CONTRACTING CONSORZIO STABILE S.c.a.r.l.

- DATA INIZIO LAVORI PASSANTE	10/03/2010
- DATA INIZIO LAVORI STAZIONE	13/10/2010
- DATA ATTIVAZIONE PASSANTE E STAZIONE (contrattuale):	27/08/2015*
- DATA FINE LAVORI (contrattuale):	15/11/2016*

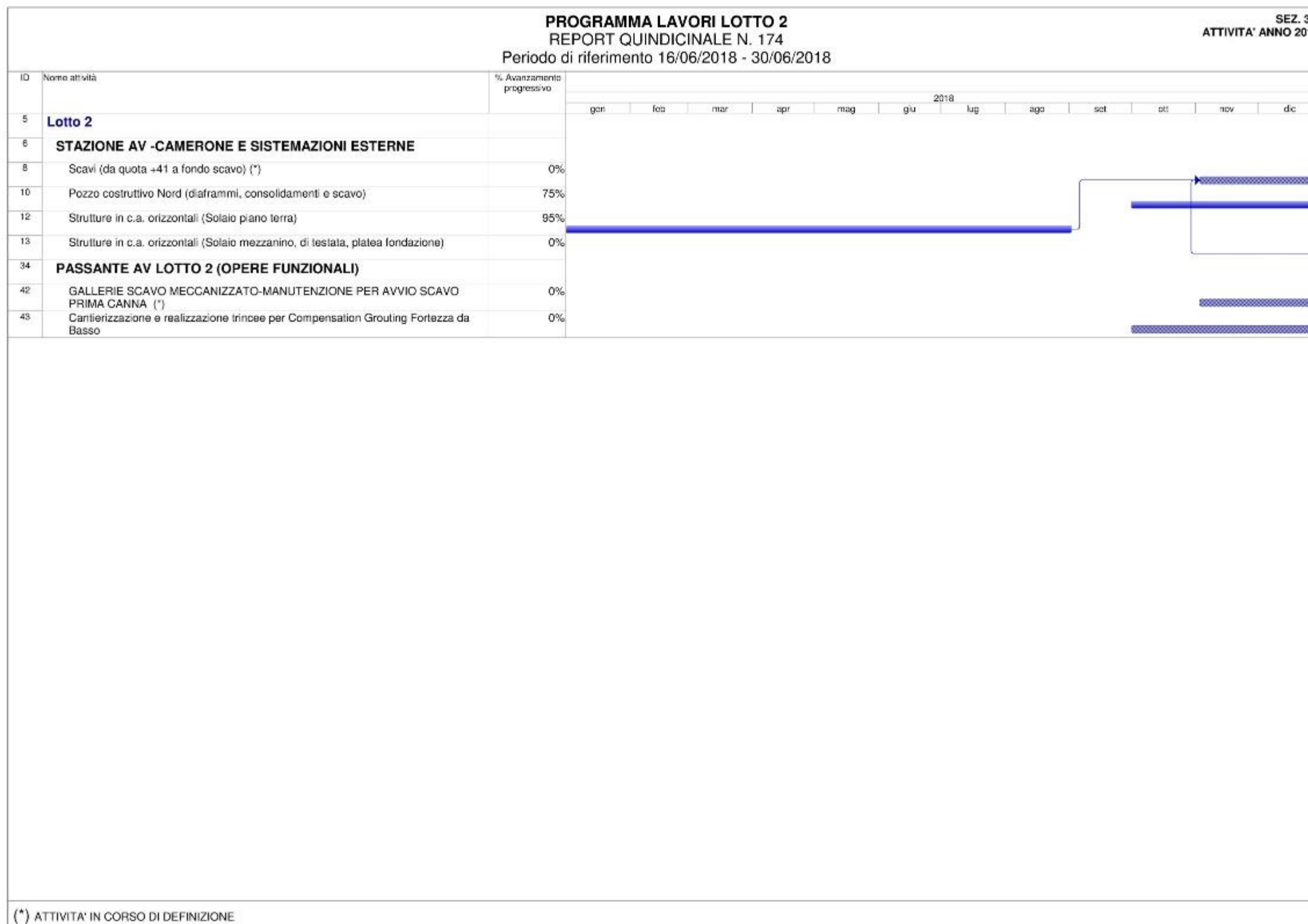
**) istruttoria di proroga in corso*

2. PROGRAMMA LAVORI GENERALE



3. SEZIONE GENERALE: PASSANTE E STAZIONE

3.1. Cronoprogramma generale, intervallo temporale di un anno



3.2. Eventuali anomalità e variazioni al Progetto approvato

4. SEZIONE CANTIERI

4.1. Elenco cantieri fissi

- **CANTIERE STAZIONE**
- **BY PASS MUGNONE**
- **CAMPO DI MARTE - SCAVO MECCANIZZATO**
- **AREA FORTEZZA**

4.1.1. CANTIERE STAZIONE

REPORT QUINDICINALE N. 174

Periodo di riferimento: 16 Giu 2018 – 30 Giu 2018

	INIZIO	FINE	DURATA (gnc)	% AVANZAMENTO PROGRESSIVO - GIUGNO 2018	16-31 DIC	01-15 GEN	16-31 GEN	01-15 FEB	16-28 FEB	01-15 MAR	16-31 MAR	01-15 APR	16-30 APR	01-15 MAG	16-31 MAG	01-15 GIU	16-30 GIU	NOTE
SCAVI (da quota +51 a quota +41)	21/11/2011	25/04/2015	1251	100%														
SCAVI (da quota +41 a fondo scavo)	03/11/2018	25/01/2021	814	0%														
FONDAZIONI SPECIALI (pali e diaframmi)	13/10/2010	09/06/2015	1701	100%														
STRUTTURE IN C.A. ORIZZONTALI (Solaio piano terra)	16/07/2015	01/09/2018	1144	95%														
STRUTTURE IN C.A. ORIZZONTALI (Solaio mezzanino, di testata, platea fondazione)	01/02/2019	10/05/2021	829	0%														
STRUTTURE IN C.A. VERTICALI (Vani scala, pilastri, setti verticali)																		
ESECUZIONE COPERTURA																		
IMPIANTI TECNOLOGICI - MECCANICI, ELETTRICI E SPECIALI																		
FINITURE INTERNE (Murature, pavimenti, intonaci, controsoffitti etc.)																		
POZZO COSTRUTTIVO NORD (diaframmi, consolidamenti e scavo)	01/10/2018	26/02/2019	148	75%														

	ATTIVITA' REALIZZATA
	ATTIVITA' DA REALIZZARE

4.1.2. CANTIERE BY PASS MUGNONE

REPORT QUINDICINALE N. 174

Periodo di riferimento: 16 Giu 2018 - 30 Giu 2018

	INIZIO	FINE	DURATA (gnc)	% AVANZAMENTO PROGRESSIVO - GIUGNO 2018	16-31 DIC	01-15 GEN	16-31 GEN	01-15 FEB	16-28 FEB	01-15 MAR	16-31 MAR	01-15 APR	16-30 APR	01-15 MAG	16-31 MAG	01-15 GIU	16-30 GIU	NOTE
<u>LAVORAZIONI IN ALVEO</u>																		Attività in corso di definizione
LAVORAZIONI OPERA DI SBOCCO																		Lavorazione Stralciata - sarà eseguita direttamente dall'Amministrazione Comunale
LAVORAZIONI OPERA IMBOCCO																		Attività in corso di definizione
<u>LAVORAZIONI NON IN ALVEO</u>																		Attività in corso di definizione
SCAVI E COSTRUZIONE MONOLITI FUORI OPERA PER BY-PASS																		Attività in corso di definizione
REALIZZAZIONE SOSTEGNO BINARI PONTE ESSEN																		Attività in corso di definizione
OPERA DI SPINTA																		Attività in corso di definizione
ALTRE OPERE(MICROTUNNELING PER ACQUEDOTTO, COMPLETAMENTI VARI, ETC..)																		Attività in corso di definizione

	ATTIVITA' REALIZZATA
	ATTIVITA' DA REALIZZARE

4.1.3. CANTIERE CAMPO DI MARTE - SCAVO MECCANIZZATO

REPORT QUINDICINALE N. 174

Periodo di riferimento: 16 Giu 2018 - 30 Giu 2018

	INIZIO	FINE	DURATA (gnc)	% AVANZAMENTO PROGRESSIVO - GIUGNO 2018	16-31 DIC	01-15 GEN	16-31 GEN	01-15 FEB	16-26 FEB	01-15 MAR	16-31 MAR	01-15 APR	16-30 APR	01-15 MAG	16-31 MAG	01-15 GIU	16-30 GIU	NOTE
ASSEMBLAGGIO FRESA	31/08/2015	25/10/2015	55	100%														
SCAVO BP TRATTO SUD (DA CAMPO DI MARTE A STAZIONE AV, CON ATTRAVERSAMENTO A PIENO)	03/11/2018	29/10/2019	360	0%														
MANUTENZIONE FRESA																		
SCAVO BP TRATTO NORD (DA STAZIONE A IMBOCCO SCAVALCO)																		
SMONTAGGIO, TRASPORTO E RIMONTAGGIO FRESA A CAMPO DI MARTE																		
SCAVO BD TRATTO SUD (DA CAMPO DI MARTE A STAZIONE AV)																		
MANUTENZIONE FRESA																		
ATTRAVERSAMENTO A VUOTO NEL CAMERONE DI STAZIONE																		
SCAVO BD TRATTO NORD (DA STAZIONE A IMBOCCO SCAVALCO)																		
DISASSEMBLAGGIO E SMOBILITO FRESA																		

	ATTIVITA' REALIZZATA
	ATTIVITA' DA REALIZZARE

4.1.4. CANTIERE FORTEZZA

REPORT QUINDICINALE N. 174

Periodo di riferimento: 16 Giu 2018 – 30 Giu 2018

	INIZIO	FINE	DURATA (gnc)	% AVANZAMENTO PROGRESSIVO - GIUGNO 2018	16-31 DIC	01-15 GEN	16-31 GEN	01-15 FEB	16-28 FEB	01-15 MAR	16-31 MAR	01-15 APR	16-30 APR	01-15 MAG	16-31 MAG	01-15 GIU	16-30 GIU	NOTE
CS02A - OPERE CONSOLIDAMENTO FORTEZZA - BASTIONE RASTRIGLIA - FASE A																		Attività in corso di definizione
CANTIERI AREE N.3-4	25/07/2017	12/07/2018	353	45														BOE, Spost. Sott., polifora
CANTIERIZZAZIONE, PERFORAZIONI PER INSTALLAZIONE TUBI DI INIEZIONE (TAM)	01/10/2018	05/05/2019	216	0														
INIEZIONE DI PRE-TRATTAMENTO - BINARIO PARI																		Attività in corso di definizione
INIEZIONE DI COMPENSAZIONE - BINARIO PARI																		Attività in corso di definizione
CS02C - OPERE CONSOLIDAMENTO FORTEZZA - BASTIONE CAVANIGLIA - FASE A																		Attività in corso di definizione
CANTIERI AREE N.1-2	03/07/2017	20/12/2017	171	100														BOE, Spost. Sott., polifora
CANTIERIZZAZIONE, PERFORAZIONI PER INSTALLAZIONE TUBI DI INIEZIONE (TAM)	01/10/2018	05/05/2019	216	0														
INIEZIONE DI PRE-TRATTAMENTO - BINARIO PARI																		Attività in corso di definizione
INIEZIONE DI COMPENSAZIONE - BINARIO PARI																		Attività in corso di definizione

	ATTIVITA' REALIZZATA
	ATTIVITA' DA REALIZZARE

4.2. PRINCIPALI ATTIVITA' IN CORSO DI ESECUZIONE

STAZIONE AV

Cantiere Operativo Stazione A.V.

- Testata Sud: sono stati ultimati gli interventi di ripristino delle difettosità estetiche riscontrate dopo lo scassero del solaio (Foto 1);
- Travi cuscino ventaglio 33: sono in corso gli interventi di ripristino delle difettosità estetiche riscontrate dopo lo scassero (Foto 2);
- Posa new jersey per realizzazione sistema di raccolta acque meteoriche su solaio 00 (Foto 3).



Foto 1 – Interventi di ripristino su solaio Testata Sud



Foto 2 – Interventi di ripristino su trave cuscino ovest, Ventaglio33



Foto 3 – Posa new jersey variante raccolta acque meteoriche



Foto 4 – Panoramica da Sud

PASSANTE AV

Cantiere Operativo Campo di Marte, Terminal Bricchette e Pozzo Nord

- A Campo di Marte sono in corso le consuete operazioni di mantenimento e controllo della TBM;

4.3. LAVORI INTERFERENTI CON LA VIABILITA'

CANTIERE	ZONA	LAVORI DA ESEGUIRE	TIPOLOGIA AUTORIZZAZIONE	PERIODO		AUT. GIÀ RICHIESTA	DETERMINAZIONE AUTORIZZATA	NECESSARI EVENTI PROROGHE	NOTE	Elaborati di riferimento
				INIZIO	FINE					
Lotto 2 - ST	Via Circendaria	dall'ammi	occupazione suolo pubblico	già attiva	-	SI	SI	SI	restituzione area a fine lavori	
Lotto 2 - PA	MUGNONE	intacco Mugnone	occupazione suolo pubblico			NO	NO		durata prevista 12 mesi	
Lotto 2 - PA	MUGNONE	Via Cossaria	occupazione suolo pubblico			NO	NO		durata prevista 18 mesi	
Lotto 2 - SI	Viale Corsica	via di fuga	passo carabile	01/08/2011	30/12/2017	SI	SI		restituzione area a fine lavori	Allegato n.1
Lotto 2 - PA	Viale Strozz - Giardini Fortezza da Basso	Realizzazione Trincea 1 per compensazioni grouping	occupazione / alterazione suolo pubblico e richiesta ordinanza alla mobilità	ott-17	dic-17	SI	SI		solo per la SOE e la Polifora 1-2 ultimo livello	
Lotto 2 - PA	Viale Strozz - Fossato Fortezza da Basso	Realizzazione Trincea 2 per compensazioni grouping	occupazione ed alterazione suolo pubblico	lug-17	mag-18	SI	SI			
Lotto 2 - PA	Viale Strozz	Realizzazione Trincea 3 per compensazioni grouping	occupazione ed alterazione suolo pubblico	set-17	mag-18	SI	SI			
Lotto 2 - PA	Viale Strozz	Area 3	Proroga occupazione ed alterazione suolo pubblico	mag-18	lug-18	SI	SI		Area 3 - occupazione e alterazione - Proroga di ulteriori 45 giorni	
Lotto 2 - PA	Viale Strozz - Parcheggio Binario 16	Realizzazione Trincea 4 per compensazioni grouping	occupazione ed alterazione suolo pubblico	feb-17	ott-17	SI	NO			
Lotto 2 - PA	Viale Strozz - Parcheggio Binario 16	Spostamento viario in uscita dal parcheggio - piazzale Montelungo	occupazione alterazione suolo pubblico e richiesta di ordinanza alla mobilità	ott-17	nov-17	SI	NO		Durata Lavoro prevista 1 mese	
Lotto 2 - PA	Viale Strozz	BOE in viale Strozz e Polifora tra le Trincee 3 e 4	occupazione alterazione suolo pubblico e richiesta di ordinanza alla mobilità	lug-17	set-17	SI	SI		Durata Lavoro prevista 43 gg con modifica all'esatto stato	
Lotto 2 - PA	Viale Strozz	Polifora tra le Trincee 3 e 4	Proroga occupazione alterazione suolo pubblico e richiesta di ordinanza alla mobilità	set-17	ott-17	SI	SI		per la risoluzione dell'interferenza ENEL 2,73 e per l'area in cui è stato rinvenuto il manufatto murario	
Lotto 2 - PA	Viale Strozz	ripulino marciapiede	richiesta di Alterazione Suolo Pubblico	set-17	set-17	SI	NO		Ordinanza revocata dal Comune di Firenze su richiesta di Modena	
Lotto 2 - PA	Viale Strozz - Fossato Fortezza da Basso	Polifora tra le Trincee 1 e 2	richiesta di occupazione permanente suolo pubblico			SI	SI		Attività eseguita da Trenitalia allo spoglio del bastione Ciavaglia	
Lotto 2 - PA	Via Illegnardo Giuliani 159	Demolizione fabbricato	prima richiesta occupazione suolo pubblico per cantiere per gg. 48	dic-16	dic-16	SI	SI (Provvedimento Digerurale n° 2016/M/08485 e MOB/3379-2016)		L'attività è stata realizzata di notte	
Lotto 2 - PA	Via Ragnaldo Giuliani 159	Demolizione fabbricato	Proroga del Provvedimento Digerurale n° 2016/M/08485 e MOB/3379-2016 occupazione pubb. e passo carr. provv.	gen-17	apr-17	SI	SI		proroga fino alla data 16.04.2017	
Lotto 2 - PA	Via Frià Santolommeo	Sondaggio SP2	occupazione ed alterazione suolo pubblico	feb-17	apr-17	SI	SI		Eseguita BOE e Sondaggio	
Lotto 2 - PA	Piazza della Libertà	Sondaggio SD3	occupazione ed alterazione suolo pubblico	feb-17	apr-17	SI	SI		Eseguita BOE e Sondaggio	
Lotto 2 - PA	Viale S. Lavagnini	Sondaggio SP4	occupazione ed alterazione suolo pubblico	feb-17	apr-17	SI	SI		Eseguita BOE e Sondaggio	
Lotto 2 - PA	Fortezza da Basso	Sondaggio SD5	occupazione ed alterazione suolo pubblico	feb-17	apr-17	SI	SI		Eseguita BOE	

CANTIERE	ZONA	LAVORI DA ESEGUIRE	TIPOLOGIA AUTORIZZATA	PERIODO		AUT. GIÀ RICHIESTA	DETERMINA AUTORIZZATA	NECES. EVENT. PROLOGHE	NOTE	Elaborati di riferimento
				INIZIO	FINE					
Lotto 2- PA	Via Delle Ghiscolole	Sondaggio SP6	occupazione ed alterazione suolo pubblico	feb-17	apr-17	SI	SI		Eseguita BOE e Sondaggio	
Lotto 2- PA	viale Corsica	Sondaggio SD9	occupazione ed alterazione suolo pubblico	feb-17	apr-17	SI	SI		Eseguita BOE e Sondaggio	
Lotto 2- PA	Via del Terzolle	Sondaggio SP10	occupazione ed alterazione suolo pubblico	feb-17	apr-17	SI	SI		Eseguita BOE	
Lotto 2- PA	Via Frià Bartolommeo	Integrazione Proroga Sondaggio SP2	occupazione ed alterazione suolo pubblico	apr-17	mag-17	SI	SI		per le necessarie analisi	
Lotto 2- PA	Piazza della Libertà	Proroga Sondaggio SD3	occupazione ed alterazione suolo pubblico	apr-17	mag-17	SI	SI		per le necessarie analisi	
Lotto 2- PA	Viale S. Lavagnini	Proroga Sondaggio SP4	occupazione ed alterazione suolo pubblico	apr-17	mag-17	SI	SI		per le necessarie analisi	
Lotto 2- PA	Fortezza da Basso	Proroga Sondaggio SD5	occupazione ed alterazione suolo pubblico	apr-17	mag-17	SI	SI		per le necessarie analisi	
Lotto 2- PA	Via Delle Ghiscolole	Proroga Sondaggio SP6	occupazione ed alterazione suolo pubblico	apr-17	mag-17	SI	SI		per le necessarie analisi	
Lotto 2- PA	viale Corsica	Proroga Sondaggio SD9	occupazione ed alterazione suolo pubblico	apr-17	mag-17	SI	SI		per le necessarie analisi	
Lotto 2- PA	Via del Terzolle	Proroga Sondaggio SP10	occupazione ed alterazione suolo pubblico	apr-17	mag-17	SI	SI		per le necessarie analisi	
Lotto 2- PA	Via Frià Bartolommeo	Integrazione Proroga Sondaggio SP2	occupazione ed alterazione suolo pubblico	apr-17	mag-17	SI	SI		per le necessarie analisi ulteriori 2 loti	
Lotto 2- PA	Piazza della Libertà	Integrazione Proroga Sondaggio SD3	occupazione ed alterazione suolo pubblico	apr-17	mag-17	SI	SI		per le necessarie analisi ulteriori 2 loti	
Lotto 2- PA	Viale S. Lavagnini	Integrazione Proroga Sondaggio SP4	occupazione ed alterazione suolo pubblico	apr-17	mag-17	SI	SI		per le necessarie analisi ulteriori 2 loti	
Lotto 2- PA	Fortezza da Basso	Integrazione Proroga Sondaggio SD5	occupazione ed alterazione suolo pubblico	apr-17	mag-17	SI	SI		per le necessarie analisi ulteriori 2 loti	

CANTIERE	ZONA	LAVORI DA ESEGUIRE	TIPOLOGIA AUTOR. RICH.	PERIODO		AUT. GIÀ RICHIESTA	DETERMINA AUTORIZZATA	NECES. EVENT. PROROGHE	NOTE	Elaborati di riferimento
				INIZIO	FINE					
Lotto 2- PA	Via Delle Ghiacciaie	Integrazione Proroga Sondaggio SP6	occupazione ed alterazione suolo pubblico	apr-17	mag-17	SI	SI		per le necessarie analisi ulteriori 2 for	
Lotto 2- PA	viale Corsica	Integrazione Proroga Sondaggio SD9	occupazione ed alterazione suolo pubblico	apr-17	mag-17	SI	SI		per le necessarie analisi ulteriori 2 for	
Lotto 2- PA	viale del Terzole	Integrazione Proroga Sondaggio SP10	occupazione ed alterazione suolo pubblico	apr-17	mag-17	SI	SI		per le necessarie analisi ulteriori 2 for	
Lotto 2- PA	viale Frià Bartolommeo	Proroga dell'Integrazione Sondaggio SP2	occupazione ed alterazione suolo pubblico	mag-17	giu-17	SI	SI		per le necessarie analisi ulteriori 2 for	
Lotto 2- PA	Piazza della Libertà	Proroga dell'Integrazione Sondaggio SD3	occupazione ed alterazione suolo pubblico	mag-17	giu-17	SI	SI		per le necessarie analisi ulteriori 2 for	
Lotto 2- PA	Viale S. Livagnini	Proroga dell'Integrazione Sondaggio SP4	occupazione ed alterazione suolo pubblico	mag-17	giu-17	SI	SI		per le necessarie analisi ulteriori 2 for	
Lotto 2- PA	Fortezza da Basso	proroga dell'Integrazione Sondaggio SD5	occupazione ed alterazione suolo pubblico	mag-17	giu-17	SI	SI		per le necessarie analisi ulteriori 2 for	
Lotto 2- PA	viale Corsica	proroga dell'Integrazione Sondaggio SD9	occupazione ed alterazione suolo pubblico	mag-17	giu-17	SI	SI		per le necessarie analisi ulteriori 2 for	
Lotto 2- PA	viale del Terzole	proroga dell'Integrazione Sondaggio SP10	occupazione ed alterazione suolo pubblico	mag-17	giu-17	SI	SI		per le necessarie analisi ulteriori 2 for	
Lotto 2- PA	viale Frià Bartolommeo	terza Proroga dell'Integrazione Sondaggio SP2	occupazione ed alterazione suolo pubblico	giu-17	lug-17	SI	SI		per le necessarie analisi ulteriori 2 for	
Lotto 2- PA	Piazza della Libertà	terza Proroga dell'Integrazione Sondaggio SD3	occupazione ed alterazione suolo pubblico	giu-17	lug-17	SI	SI		per le necessarie analisi ulteriori 2 for	
Lotto 2- PA	Viale S. Livagnini	terza Proroga dell'Integrazione Sondaggio SP4	occupazione ed alterazione suolo pubblico	giu-17	lug-17	SI	SI		per le necessarie analisi ulteriori 2 for	
Lotto 2- PA	Fortezza da Basso	terza proroga dell'Integrazione Sondaggio SD5	occupazione ed alterazione suolo pubblico	giu-17	lug-17	SI	SI		per le necessarie analisi ulteriori 2 for	
Lotto 2- PA	viale Corsica	terza proroga dell'Integrazione Sondaggio SD9	occupazione ed alterazione suolo pubblico	giu-17	lug-17	SI	SI		per le necessarie analisi ulteriori 2 for	
Lotto 2- PA	viale del Terzole	terza proroga dell'Integrazione Sondaggio SP10	occupazione ed alterazione suolo pubblico	giu-17	lug-17	SI	SI		per le necessarie analisi ulteriori 2 for	

CANTIERE	ZONA	LAVORI DA ESEGUIRE	TIPOLOGIA AUTOR. RICH.	PERIODO		AUT. GIÀ RICHIESTA	DETERMINA AUTORIZZATA	NECES. EVENT. PROROGHE	NOTE	Elaborati di riferimento
				INIZIO	FINE					
Lotto 2- PA	da Campo di Marte a Piazza della Libertà	Capisaldi per monitoraggio	Occupazione permanente di suolo pubblico	mar-17	mar-17	SI	SI	NO	parere acquisito	
Lotto 2- PA	da Campo di Marte a Piazza della Libertà	Capisaldi per monitoraggio	richieste di Alterazione Suolo Pubblico	lug-17	ago-17	SI	SI		attività eseguita	
Lotto 2- PA	via Frià Sant'Anna	Tombamenti n. 2 pozzi privati	richiesta di occupazione suolo pubblico e Ordinanza per il traffico	ott-17	ott-17	SI	SI		durata 13 gg	

Allegato 1: Passo carrabile via di fuga Viale Corsica



4.4. ELENCO AUTORIZZAZIONI

Ente per rilascio autorizzazione	CANTIERE	TIPOLOGIA AUTORIZZAZIONE	AUT. GIÀ RICHIESTA	DATA RICHIESTA AUTORIZZAZIONE	AUTORIZZAZIONE RILASCIATA	PERIODO		NOTE
						INIZIO	FINE	
PROVINCIA DI FIRENZE	CAMPO DI MARTE	RICHIESTA POZZI PRESA E RESA RICHIESTI DALL'OA IL 5.2.2010 PER LA CONTINUITA' DI FALDA	SI	11/11/2010	SI	29/01/2014	31/12/2023	Richiesta implementazione con nota n. 289NV-14 del 26.3.2014
PROVINCIA DI FIRENZE	STAZIONE AV	RICHIESTA POZZI PRESA E RESA RICHIESTI DALL'OA IL 5.2.2010 PER LA CONTINUITA' DI FALDA	SI	11/11/2010	SI	29/01/2014	31/12/2023	Richiesta implementazione con nota n. 289NV-14 del 26.3.2014
AATO 3	PASSANTE AV	AUTORIZZAZIONE ALLO SCARICO ACQUE INDUSTRIALI	SI	11/11/2010	SI	20/12/2015	20/12/2019	
REGIONE TOSCANA Genio Civile	POZZO NORD	RICHIESTA AGGOTTAMENTO ACQUE INTERCLUSE NEL TERRENO	SI	17/11/2015	SI	01/01/2017	31/12/2017	Decreto Dirigenziale 14216. Richiesta di rinnovo per il 2018 prot. 4387NV del 06/11/2017.
AATO 3	POZZO NORD	AUTORIZZAZIONE ALLO SCARICO ACQUE INDUSTRIALI	SI	11/11/2010	SI	30/08/2012	30/08/2016	Per le altre autorizzazioni è stato sollecitato il SUAP del Comune di FI con note 3385NV-16 del 27/7/2016 e 3794NV-16 del 29/08/2016.
REGIONE TOSCANA Genio Civile	PASSANTE AV	Aggottamento GA02-1; GA02-2; GA02-3 (ex TR01); GA03.	SI	17/11/2015	SI	01/01/2017	31/12/2017	Decreti Dirigenziali 14238 GA02-3; 14239 GA03; 14240 GA02-2; 14215 GA02-1. Richiesta di rinnovo per il 2018 prot. 4387NV del 06/11/2017
AATO 3	STAZIONE AV	AUTORIZZAZIONE ALLO SCARICO ACQUE METEORICHE DILA VANTI	SI	17/07/2011	SI	30/08/2012	30/08/2016	PER AREA CORRIDOIO ATTREZZATO RAMO "A", CORRIDOIO ATTREZZATO RAMO "B", AREA EX CENTRALE DEL LATTE, AREA EX MACELLI, AREA BELFIORE
AATO 3	STAZIONE AV	AUTORIZZAZIONE ALLO SCARICO ACQUE INDUSTRIALI	SI	18/07/2011	SI	30/08/2012	30/08/2016	
AATO 3	PASSANTE AV	AUTORIZZAZIONE ALLO SCARICO ACQUE METEORICHE DILA VANTI	SI	03/11/2011	SI	17/12/2012	17/12/2016	
PROVINCIA DI FIRENZE	STAZIONE AV	RICHIESTA Nuovi POZZI PRESA E RESA RICHIESTI DALL'OA PER LA CONTINUITA' DI FALDA	SI	27/03/2015	SI	27/03/2015	27/03/2016	
COMUNE DI FIRENZE	STAZIONE AV	DEROGA AL RUMORE	SI	02/03/2016	SI	22/07/2016	31/12/2016	Provvedimento Dirigenziale 2016/DD/05261
COMUNE DI FIRENZE	STAZIONE AV	DEROGA AL RUMORE	SI	18/11/2016	SI	25/11/2016	28/02/2017	proroga 2016/DD/08663
COMUNE DI FIRENZE	STAZIONE AV	DEROGA AL RUMORE	SI	20/01/2017	SI	01/03/2017	31/12/2017	Provvedimenti Dirigenziali 2017/DD/01203 e 2017/DD/01341
COMUNE DI FIRENZE	STAZIONE AV	DEROGA AL RUMORE	SI	09/11/2017	SI	01/01/2018	31/03/2019	Provvedimento Dirigenziale 2017/DD/09497
REGIONE TOSCANA	STAZIONE AV	AUT PERFORAZIONE POZZO M4	SI	05/05/2016	SI	05/05/2016	05/11/2016	Autorizzazione alla perforazione N. 2514 del 05/05/2016
REGIONE TOSCANA	PASSANTE AV	AUT PERFORAZIONE POZZO OPD FORTEZZA DA BASSO	SI	11/02/2016	SI	08/06/2016	05/12/2016	Decreto dirigenziale 12505
COMUNE DI FIRENZE	PASSANTE AV - Cantiere fresa Campo di Marte	RICHIESTA DI DEROGA AL RUMORE	SI	16/03/2016	SI	15/05/2017	31/12/2020	Provvedimento Dirigenziale 2017/DD/02699 del 13/04/2017
COMUNE DI FIRENZE	PASSANTE AV - Fortezza da Basso	DEROGA AL RUMORE	SI	22/07/2016	SI	26/08/2016	22/08/2017	Provvedimento Dirigenziale 2016/DD/05909 del 12/04/2017
COMUNE DI FIRENZE	PASSANTE AV - Fortezza da Basso	RICHIESTA DI PROROGA PER DEROGA AL RUMORE	SI	22/03/2016	SI	22/08/2017	31/08/2018	Provvedimento Dirigenziale 2017/DD/02633

Ente per rilascio autorizzazione	CANTIERE	TIPOLOGIA AUTOR. RICH.	AUT. GIA' RICHIESTA	DATA RICHIESTA AUTORIZZAZIONE	AUTORIZZAZIONE RILASCIATA	PERIODO		NOTE
						INIZIO	FINE	
REGIONE TOSCANA	STAZIONE AV	Domanda di Concessione per aumento portata di falda MV1-MV2-MV3	SI	21/07/2016	SI	10/05/2017	31/12/2027	Numero adozione 6020 - 6042 - 6043 del 10/05/2017
REGIONE TOSCANA	STAZIONE AV	POZZO M4 RICHIESTA DI AUMENTO PORTATA DI FALDA	SI	30/11/2016	SI	16/01/2018	31/12/2047	Pozzi M V - 4 pratica 3704
REGIONE TOSCANA	PASSANTE AV	Domanda di Concessione per aumento portata di falda WW2-WW3	SI	21/07/2016	SI	16/01/2018	31/12/2047	Pozzi W - IW 2 pratica 3699 Pozzi W - IW 3 pratica 3700
REGIONE TOSCANA	PASSANTE AV	Domanda di Concessione per ulteriore coppia di pozzi per continuità di falda W4-M4	SI	02/10/2017	NO			Su richiesta dell'O.A., ratificata da CDL 5334 è stata predispesa la domanda di concessione per un ulteriore coppia di pozzi di presa e resa, subordinati alla realizzazione in base alle prove del sistema passivo di continuità di falda.
REGIONE TOSCANA	STAZIONE AV	Concessione di acque pubbliche pozzo MV5	SI	21/07/2016	SI	17/02/2017	31/12/2026	Pratica 3985
REGIONE TOSCANA	STAZIONE AV	Concessione di acque pubbliche pozzo MV6	SI	21/07/2016	SI	17/02/2017	31/12/2026	Pratica 3986
REGIONE TOSCANA	STAZIONE AV	Concessione di acque pubbliche pozzo MV7	SI	21/07/2016	SI	17/02/2017	31/12/2026	Pratica 3987
SUAP Firenze	STAZIONE AV - PASSANTE AV	Richiesta di proroga per scarichi Campo di Marte e Stazione (meteoriche ed industriali) AUT. 168, 169, 170, 171, 172, 200.	SI	09/09/2015 prot. 2447NV-15 richiesta di rinnovo alle aut. in scadenza.	solo rinnovo ex AUT. 177, per le altre ci avvaliamo della proroga trasmessa con nota 3794NV-16 del 29/08/2016			In data 09/02/2018 è stata inviata alla Regione Toscana la modulistica AUA "unificata" per il rilascio di unica autorizzazione per l'insediamento di via Circondaria.
SUAP Firenze	Stazione	Richiesta AUA per rinnovo scarichi AMD su torrente Mugnone	SI	09/09/2016	NO	17/04/2013	17/04/2017	In data 05/12/2017 su sollecito del CG la Regione ha chiesto di ripresentare l'AUA comprensiva degli scarichi in fognatura per emettere unico D.D. per insediamento cantiere Stazione AV.
SUAP Cavriglia	Santa Barbara	scarico acque reflue su corpo idrico superficiale (AMD, collina schermo e cantiere logistico).	SI	09/09/2016 domanda di rinnovo al SUAP Comune di Cavriglia (AR)	NO	31/08/2013	31/08/2017	Richiesta di proroga alla trasmissione della documentazione integrativa in seguito agli atti istruttori sul Piano di Utilizzo Terre
Regione Toscana Genio Civile Arezzo	Santa Barbara	Richiesta attingimento acque superficiali	SI	12/09/2016	SI	29/09/2016	31/12/2016	Licenza di attingimento Pratica n. ATT2016_00274 del 29/09/2016
Regione Toscana Genio Civile Arezzo	Santa Barbara	Richiesta attingimento acque superficiali	SI	27/01/2017	SI	01/01/2017	31/12/2017	Licenza di attingimento Pratica n. ATT2017_00236 del 10/07/2017 - da richiedere per il 2018
Regione Toscana Genio Civile Firenze	Ex Scavalco	Richiesta aggotamento acque superficiali finalizzata all'abbassamento del livello di falda	SI	10/10/2016	SI	03/03/2017	31/12/2017	Pratica n. 1309
SUAP Firenze	Passante AV - reflui scavo fresa	AUA ai sensi D.P.R. n°59 Pratica SUAP FI 9779/2016 Atti Regione Toscana n. 4741 del 18/04/2017 e 9579 del 05/07/2017	SI	07/11/2016	SI	14/07/2017	14/07/2032	La Regione Toscana sta adottando un provvedimento per rilasciare unico atto dirigenziale comprensivo della autorizzazione ex 306

4.5. PRESCRIZIONI OSSERVATORIO AMBIENTALE

4.6. ELENCO DITTE SUBAPPALTATRICI

SEZ. 4.6.a. - ELENCO DITTE STAZIONE
<i>ditte</i>
NODAVIA S.c.p.A.
PIZZI TERRA S.r.l.
SOF S.p.A.

SEZ. 4.6.b. - ELENCO DITTE PASSANTE
<i>ditte</i>
ERGON S.c. a r.l.
NODAVIA S.c.p.A.
SOF S.p.A.