

## **REPORT QUINDICINALE N. 176**

**Periodo di riferimento: 16 Luglio 2018 – 31 Luglio 2018**



## INDICE REPORT

1. DATI GENERALI .....	3
2. PROGRAMMA LAVORI GENERALE .....	4
3. SEZIONE GENERALE: PASSANTE E STAZIONE.....	5
3.1. Cronoprogramma generale, intervallo temporale di un anno.....	5
3.2. Eventuali anomalità e variazioni al Progetto approvato .....	6
4. SEZIONE CANTIERI .....	7
4.1. Elenco cantieri fissi .....	7
4.1.1. CANTIERE STAZIONE .....	8
4.1.2. CANTIERE BY PASS MUGNONE .....	9
4.1.3. CANTIERE CAMPO DI MARTE - SCAVO MECCANIZZATO .....	10
4.1.4. CANTIERE FORTEZZA .....	11
4.2. PRINCIPALI ATTIVITA' IN CORSO DI ESECUZIONE.....	12
4.3. LAVORI INTERFERENTI CON LA VIABILITA' .....	14
4.4. ELENCO AUTORIZZAZIONI .....	18
4.5. PRESCRIZIONI OSSERVATORIO AMBIENTALE .....	20
4.6. ELENCO DITTE SUBAPPALTATRICI .....	21

## 1. DATI GENERALI

**OGGETTO:** LAVORI PER LA REALIZZAZIONE DEL PASSANTE E DELLA STAZIONE ALTA VELOCITA' DEL NODO DI FIRENZE (LOTTO 2 dell'Affidamento a Contraente Generale).

**COMMITTENTE:** Rete Ferroviaria Italiana S.p.A.

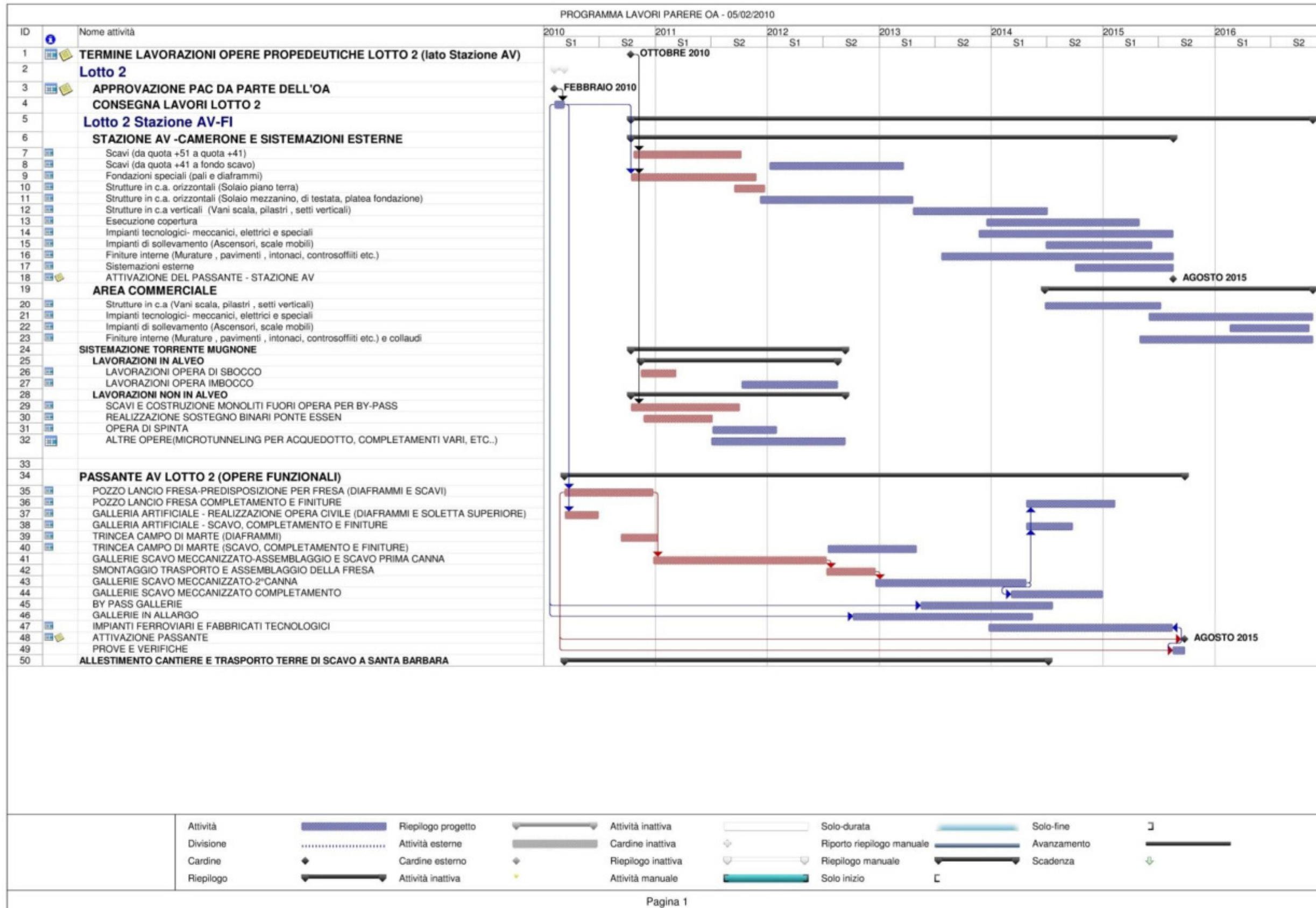
**ALTA SORVEGLIANZA:** ITALFERR S.p.A.

**CONTRAENTE GENERALE:** NODAVIA, costituita dall'Associazione Temporanea di Imprese COOPSETTE SOCIETA' COOPERATIVA - ERGON ENGINEERING AND CONTRACTING CONSORZIO STABILE S.c.a.r.l.

- DATA INIZIO LAVORI PASSANTE	10/03/2010
- DATA INIZIO LAVORI STAZIONE	13/10/2010
- DATA ATTIVAZIONE PASSANTE E STAZIONE (contrattuale):	27/08/2015*
- DATA FINE LAVORI (contrattuale):	15/11/2016*

\*) *istruttoria di proroga in corso*

## 2. PROGRAMMA LAVORI GENERALE



### 3. SEZIONE GENERALE: PASSANTE E STAZIONE

#### 3.1. Cronoprogramma generale, intervallo temporale di un anno

		PROGRAMMA LAVORI LOTTO 2 REPORT QUINDICINALE N. 176 Periodo di riferimento 16/07/2018 - 31/07/2018												SEZ. 3.1 ATTIVITA' ANNO 2018		
ID	Nome attività	% Avanzamento progressivo	2018													
			gen	feb	mar	apr	mag	giu	lug	ago	set	ott	nov	dic		
5	<b>Lotto 2</b>															
6	<b>STAZIONE AV -CAMERONE E SISTEMAZIONI ESTERNE</b>															
8	Scavi (da quota +41 a fondo scavo) (*)	0%														
10	Pozzo costruttivo Nord (diaframmi, consolidamenti e scavo)	75%														
12	Strutture in c.a. orizzontali (Solaio piano terra)	95%														
13	Strutture in c.a. orizzontali (Solaio mezzanino, di testata, platea fondazione)	0%														
34	<b>PASSANTE AV LOTTO 2 (OPERE FUNZIONALI)</b>															
42	GALLERIE SCAVO MECCANIZZATO-MANUTENZIONE PER AVVIO SCAVO PRIMA CANNA (*)	0%														
43	Cantierizzazione e realizzazione trincee per Compensation Grouting Fortezza da Basso	0%														

(\*) ATTIVITA' IN CORSO DI DEFINIZIONE

### **3.2. Eventuali anomalità e variazioni al Progetto approvato**

## **4. SEZIONE CANTIERI**

### **4.1. Elenco cantieri fissi**

- **CANTIERE STAZIONE**
- **BY PASS MUGNONE**
- **CAMPO DI MARTE - SCAVO MECCANIZZATO**
- **AREA FORTEZZA**

4.1.1. CANTIERE STAZIONE

**REPORT QUINDICINALE N. 176**

Periodo di riferimento: 16 Lug 2018 – 31 Lug 2018

	INIZIO	FINE	DURATA (gnc)	% AVANZAMENTO PROGRESSIVO - LUGLIO 2018	16-30 GIU	01-15 LUG	16-31 LUG	01-15 AGO	16-31 AGO	01-15 SET	16-30 SET	01-15 OTT	16-31 OTT	01-15 NOV	16-30 NOV	01-15 DIC	16-31 DIC	NOTE
SCAVI (da quota +51 a quota +41)	21/11/2011	25/04/2015	1251	100%														
SCAVI (da quota +41 a fondo scavo)	03/11/2018	25/01/2021	814	0%														
FONDAZIONI SPECIALI (pali e diaframmi)	13/10/2010	09/06/2015	1701	100%														
STRUTTURE IN C.A. ORIZZONTALI (Solaio piano terra)	16/07/2015	01/09/2018	1144	95%														
STRUTTURE IN C.A. ORIZZONTALI (Solaio mezzanino, di testata, platea fondazione)	01/02/2019	10/05/2021	829	0%														
STRUTTURE IN C.A. VERTICALI (Vani scala, pilastri, setti verticali)																		
ESECUZIONE COPERTURA																		
IMPIANTI TECNOLOGICI - MECCANICI, ELETTRICI E SPECIALI																		
FINITURE INTERNE (Murature, pavimenti, intonaci, controsoffitti etc.)																		
POZZO COSTRUTTIVO NORD (diaframmi, consolidamenti e scavo)	01/10/2018	26/02/2019	148	75%														

	ATTIVITA' REALIZZATA
	ATTIVITA' DA REALIZZARE



#### 4.1.2. CANTIERE BY PASS MUGNONE

##### REPORT QUINDICINALE N. 176

Periodo di riferimento: 16 Lug 2018 - 31 Lug 2018

	INIZIO	FINE	DURATA (gnc)	% AVANZAMENTO PROGRESSIVO - LUGLIO 2018	16-30 GIU	01-15 LUG	16-31 LUG	01-15 AGO	16-31 AGO	01-15 SET	16-30 SET	01-15 OTT	16-31 OTT	01-15 NOV	16-30 NOV	01-15 DIC	16-31 DIC	NOTE
<u>LAVORAZIONI IN ALVEO</u>																		Attività in corso di definizione
LAVORAZIONI OPERA DI SBOCCO																		Lavorazione Stralcata - sarà eseguita direttamente dall'Amministrazione Comunale
LAVORAZIONI OPERA IMBOCCO																		Attività in corso di definizione
<u>LAVORAZIONI NON IN ALVEO</u>																		Attività in corso di definizione
SCAVI E COSTRUZIONE MONOLITI FUORI OPERA PER BY-PASS																		Attività in corso di definizione
REALIZZAZIONE SOSTEGNO BINARI PONTE ESSEN																		Attività in corso di definizione
OPERA DI SPINTA																		Attività in corso di definizione
ALTRE OPERE(MICROTUNNELING PER ACQUEDOTTO, COMPLETAMENTI VARI, ETC..)																		Attività in corso di definizione

	ATTIVITA' REALIZZATA
	ATTIVITA' DA REALIZZARE

#### 4.1.3. CANTIERE CAMPO DI MARTE - SCAVO MECCANIZZATO

##### REPORT QUINDICINALE N. 176

Periodo di riferimento: 16 Lug 2018 - 31 Lug 2018

	INIZIO	FINE	DURATA (gnc)	% AVANZAMENTO PROGRESSIVO - LUGLIO 2018	16-30 GIU	01-15 LUG	16-31 LUG	01-15 AGO	16-31 AGO	01-15 SET	16-30 SET	01-15 OTT	16-31 OTT	01-15 NOV	16-30 NOV	01-15 DIC	16-31 DIC	NOTE
ASSEMBLAGGIO FRESA	31/08/2015	25/10/2015	55	100%														
SCAVO BP TRATTO SUD (DA CAMPO DI MARTE A STAZIONE AV, CON ATTRAVERSAMENTO A PIENO)	03/11/2018	29/10/2019	360	0%														
MANUTENZIONE FRESA																		
SCAVO BP TRATTO NORD (DA STAZIONE A IMBOCCO SCAVALCO)																		
SMONTAGGIO, TRASPORTO E RIMONTAGGIO FRESA A CAMPO DI MARTE																		
SCAVO BD TRATTO SUD (DA CAMPO DI MARTE A STAZIONE AV)																		
MANUTENZIONE FRESA																		
ATTRAVERSAMENTO A VUOTO NEL CAMERONE DI STAZIONE																		
SCAVO BD TRATTO NORD (DA STAZIONE A IMBOCCO SCAVALCO)																		
DISASSEMBLAGGIO E SMOBILITO FRESA																		

	ATTIVITA' REALIZZATA
	ATTIVITA' DA REALIZZARE

#### 4.1.4. CANTIERE FORTEZZA

##### REPORT QUINDICINALE N. 176

Periodo di riferimento: 16 Lug 2018 – 31 Lug 2018

	INIZIO	FINE	DURATA (gnc)	% AVANZAMENTO PROGRESSIVO - LUGLIO 2018	16-30 GIU	01-15 LUG	16-31 LUG	01-15 AGO	16-31 AGO	01-15 SET	16-30 SET	01-15 OTT	16-31 OTT	01-15 NOV	16-30 NOV	01-15 DIC	16-31 DIC	NOTE
<i>CS02A - OPERE CONSOLIDAMENTO FORTEZZA - BASTIONE RASTRIGLIA - FASE A</i>																		Attività in corso di definizione
CANTIERI AREE N.3-4	25/07/2017	30/09/2018	433	45														BOE, Spost. Sott., polifora
CANTIERIZZAZIONE, PERFORAZIONI PER INSTALLAZIONE TUBI DI INIEZIONE (TAM)	01/10/2018	05/05/2019	216	0														
INIEZIONE DI PRE-TRATTAMENTO - BINARIO PARI																		Attività in corso di definizione
INIEZIONE DI COMPENSAZIONE - BINARIO PARI																		Attività in corso di definizione
<i>CS02C - OPERE CONSOLIDAMENTO FORTEZZA - BASTIONE CAVANIGLIA - FASE A</i>																		Attività in corso di definizione
CANTIERI AREE N.1-2	03/07/2017	20/12/2017	171	100														BOE, Spost. Sott., polifora
CANTIERIZZAZIONE, PERFORAZIONI PER INSTALLAZIONE TUBI DI INIEZIONE (TAM)	01/10/2018	05/05/2019	216	0														
INIEZIONE DI PRE-TRATTAMENTO - BINARIO PARI																		Attività in corso di definizione
INIEZIONE DI COMPENSAZIONE - BINARIO PARI																		Attività in corso di definizione

	ATTIVITA' REALIZZATA
	ATTIVITA' DA REALIZZARE

## 4.2. PRINCIPALI ATTIVITA' IN CORSO DI ESECUZIONE

### STAZIONE AV

#### Cantiere Operativo Stazione A.V.

- Travi cuscino ventaglio 33: sono in corso gli interventi di ripristino delle difettosità estetiche riscontrate dopo lo scassero (Foto 1).



*Foto 1 – Interventi di ripristino su trave cuscino ovest, Ventaglio33*



*Foto 2 – Panoramica da Sud*

## **PASSANTE AV**

### **Cantiere Operativo Campo di Marte, Terminal Bricchette e Pozzo Nord**

- A Campo di Marte sono in corso le consuete operazioni di mantenimento e controllo della TBM;

### 4.3. LAVORI INTERFERENTI CON LA VIABILITA'

CANTIERE	ZONA	LAVORI DA ESEGUIRE	TIPOLOGIA AUTORIZZAZIONE	PERIODO		AUT. GIÀ RICHIESTA	DETERMINAZIONE AUTORIZZATA	NECESSARI EVENTI PROROGHE	NOTE	Elaborati di riferimento
				INIZIO	FINE					
Lotto 2 - ST	Via Circostantia	dall'anni	occupazione suolo pubblico	già attiva	-	SI	SI	SI	restituzione area a fine lavori	
Lotto 2 - PA	MUGNONE Via Cossella	imbocco Mugnone	occupazione suolo pubblico			NO	NO		durata prevista 12 mesi	
Lotto 2 - PA	MUGNONE Viale Redi	sbocco Mugnone	occupazione suolo pubblico			NO	NO		durata prevista 18 mesi	
Lotto 2 - ST	Viale Corsica	via di fuga	passo carrabile	01/09/2011	30/12/2017	SI	SI		restituzione area a fine lavori	Allegato n.1
Lotto 2 - PA	Viale Strozzi - Giardini Fortezza da Basso	Realizzazione Trincoa 1 per compensazione grouting	occupazione / alterazione suolo pubblico e richiesta ordinanza alla mobilità	ott-17	dic-17	SI	SI		solo per la BOE e la Polifora 1-2 ultimo tratto	
Lotto 2 - PA	Viale Strozzi - Fossato Fortezza da Basso	Realizzazione Trincoa 2 per compensazione grouting	occupazione ed alterazione suolo pubblico	lug-17	mag-18	SI	SI			
Lotto 2 - PA	Viale Strozzi	Realizzazione Trincoa 3 per compensazione grouting	occupazione ed alterazione suolo pubblico	set-17	mag-18	SI	SI			
Lotto 2 - PA	Viale Strozzi	Area 3 Risoluzione interferenza SIF1	Proroga occupazione ed alterazione suolo pubblico	mag-18	lug-18	SI	SI		Area 3 - occupazione e alterazione - Proroga di ulteriori 45 giorni	
Lotto 2 - PA	Viale Strozzi	Area 3 Risoluzione interferenza SIF1	Proroga occupazione ed alterazione suolo pubblico	lug-18	set-18	SI	SI		Area 3 - occupazione e alterazione - Proroga di ulteriori 80 giorni	
Lotto 2 - PA	Viale Strozzi - Parcheggio Binario 16	Realizzazione Trincoa 4 per compensazione grouting	occupazione ed alterazione suolo pubblico	feb-17	ott-17	SI	NO			
Lotto 2 - PA	Viale Strozzi - Parcheggio Binario 16	Spostamento varco in uscita dal parcheggio - garage Montelungo	occupazione /alterazione suolo pubblico e richiesta di ordinanza alla mobilità	ott-17	nov-17	SI	NO		Durata Lavoro prevista 1 mese	
Lotto 2 - PA	Viale Strozzi	BOE in viale Strozzi e Pullone tra la Trincoa 3 e 4	occupazione alterazione suolo pubblico e richiesta di ordinanza alla mobilità	lug-17	set-17	SI	SI		Durata Lavoro prevista 43 gg con modifiche all'assetto viario	
Lotto 2 - PA	Viale Strozzi	Polifora tra la Trincoa 3 e 4	Proroga occupazione /alterazione suolo pubblico e richiesta di ordinanza alla mobilità	set-17	ott-17	SI	SI		per la risoluzione dell'interferenza L.N. 2.73 e per l'area in cui è stato rinvenuto il manufatto murario	
Lotto 2 - PA	Viale Strozzi	ripulitura marciapiede stradale	richiesta di Alterazione Suolo Pubblico	set-17	set-17	SI	NO		Ordinanza revocata dal Comune di Firenze su richiesta di Notavia	
Lotto 2 - PA	Viale Strozzi Fossato Fortezza da Basso	Polifora tra la Trincoa 1 e 2	richiesta di occupazione permanente suolo pubblico			SI	SI		Attività eseguita da Tramvia fino allo spoglio del bastione Cavangia	
Lotto 2 - PA	Via Reginaldo Giuliani 159	Demolizione fabbricato	prima richiesta occupazione suolo pubblico per cantiere per gg. 48	dic-18	dic-18	SI	SI (Provvedimento Dirigente n° 2018/M/08485 e MOB/3379-2018)		L'attività è stata realizzata di notte	
Lotto 2 - PA	Via Reginaldo Giuliani 159	Demolizione fabbricato	Proroga del Provvedimento Dirigente n° 2018/M/08485 e MOB/3379-2018 occup. suolo pub. a presso cant. provv.	gen-17	apr-17	SI	SI		proroghe fino alla data 16/04/2017	
Lotto 2 - PA	Via Fra Bartolomeo	Sondaggio SP2	occupazione ed alterazione suolo pubblico	feb-17	apr-17	SI	SI		Eseguita BOE e Sondaggio	
Lotto 2 - PA	Piazza della Libertà	Sondaggio SD3	occupazione ed alterazione suolo pubblico	feb-17	apr-17	SI	SI		Eseguita BOE e Sondaggio	
Lotto 2 - PA	Viale S. Lavignini	Sondaggio SP4	occupazione ed alterazione suolo pubblico	feb-17	apr-17	SI	SI		Eseguita BOE e Sondaggio	
Lotto 2 - PA	Fortezza da Basso	Sondaggio SU5	occupazione ed alterazione suolo pubblico	feb-17	apr-17	SI	SI		Eseguita BOE	
Lotto 2 - PA	Via Delle Ghiaiaie	Sondaggio SP8	occupazione ed alterazione suolo pubblico	feb-17	apr-17	SI	SI		Eseguita BOE e Sondaggio	

CANTIERE	ZONA	LAVORI DA ESEGUIRE	TIPOLOGIA AUTOR. RICH.	PERIODO		AUT. GIÀ RICHIESTA	DETERMINA AUTORIZZATA	NECES. EVENT. PROROGHE	NOTE	Elaborati di riferimento
				INIZIO	FINE					
Lotto 2- PA	viale Corsica	Sondaggio SD9	occupazione ed alterazione suolo pubblico	feb-17	apr-17	SI	SI		Eseguita BOE e Sondaggio	
Lotto 2- PA	via del Terzole	Sondaggio SP10	occupazione ed alterazione suolo pubblico	feb-17	apr-17	SI	SI		Eseguita BOE	
Lotto 2- PA	via Frià Bartolommeo	Integrazione Proroga Sondaggio SP2	occupazione ed alterazione suolo pubblico	apr-17	mag-17	SI	SI		per le necessarie analisi	
Lotto 2- PA	Piazza della Libertà	Proroga Sondaggio SD3	occupazione ed alterazione suolo pubblico	apr-17	mag-17	SI	SI		per le necessarie analisi	
Lotto 2- PA	Viale S. Lavagnini	Proroga Sondaggio SP4	occupazione ed alterazione suolo pubblico	apr-17	mag-17	SI	SI		per le necessarie analisi	
Lotto 2- PA	Fortezza da Basso	Proroga Sondaggio SD5	occupazione ed alterazione suolo pubblico	apr-17	mag-17	SI	SI		per le necessarie analisi	
Lotto 2- PA	Via Delle Ghiacciaie	Proroga Sondaggio SP6	occupazione ed alterazione suolo pubblico	apr-17	mag-17	SI	SI		per le necessarie analisi	
Lotto 2- PA	viale Corsica	Proroga Sondaggio SD9	occupazione ed alterazione suolo pubblico	apr-17	mag-17	SI	SI		per le necessarie analisi	
Lotto 2- PA	via del Terzole	Proroga Sondaggio SP10	occupazione ed alterazione suolo pubblico	apr-17	mag-17	SI	SI		per le necessarie analisi	
Lotto 2- PA	via Frià Bartolommeo	Integrazione Proroga Sondaggio SP2	occupazione ed alterazione suolo pubblico	apr-17	mag-17	SI	SI		per le necessarie analisi ulteriori 2 fori	
Lotto 2- PA	Piazza della Libertà	Integrazione Proroga Sondaggio SD3	occupazione ed alterazione suolo pubblico	apr-17	mag-17	SI	SI		per le necessarie analisi ulteriori 2 fori	
Lotto 2- PA	Viale S. Lavagnini	Integrazione Proroga Sondaggio SP4	occupazione ed alterazione suolo pubblico	apr-17	mag-17	SI	SI		per le necessarie analisi ulteriori 2 fori	
Lotto 2- PA	Fortezza da Basso	Integrazione Proroga Sondaggio SD5	occupazione ed alterazione suolo pubblico	apr-17	mag-17	SI	SI		per le necessarie analisi ulteriori 2 fori	
Lotto 2- PA	Via Delle Ghiacciaie	Integrazione Proroga Sondaggio SP6	occupazione ed alterazione suolo pubblico	apr-17	mag-17	SI	SI		per le necessarie analisi ulteriori 2 fori	
Lotto 2- PA	viale Corsica	Integrazione Proroga Sondaggio SD9	occupazione ed alterazione suolo pubblico	apr-17	mag-17	SI	SI		per le necessarie analisi ulteriori 2 fori	
Lotto 2- PA	via del Terzole	Integrazione Proroga Sondaggio SP10	occupazione ed alterazione suolo pubblico	apr-17	mag-17	SI	SI		per le necessarie analisi ulteriori 2 fori	
Lotto 2- PA	via Frià Bartolommeo	Proroga dell'Integrazione Sondaggio SP2	occupazione ed alterazione suolo pubblico	mag-17	giu-17	SI	SI		per le necessarie analisi ulteriori 2 fori	

CANTIERE	ZONA	LAVORI DA ESEGUIRE	TIPOLOGIA AUTOR. RICH.	PERIODO		AUT. GIÀ RICHIESTA	DETERMINA AUTORIZZATA	NECES. EVENT. PROROGHE	NOTE	Elaborati di riferimento
				INIZIO	FINE					
Lotto 2- PA	Piazza della Libertà	Proroga dell'integrazione Sondaggio SD3	occupazione ed alterazione suolo pubblico	mag-17	giu-17	SI	SI		per le necessarie analisi ulteriori 2 for	
Lotto 2- PA	Viale S. Lavagnini	Proroga dell'integrazione Sondaggio SP4	occupazione ed alterazione suolo pubblico	mag-17	giu-17	SI	SI		per le necessarie analisi ulteriori 2 for	
Lotto 2- PA	Fortezza da Basso	proroga dell'integrazione Sondaggio SD5	occupazione ed alterazione suolo pubblico	mag-17	giu-17	SI	SI		per le necessarie analisi ulteriori 2 for	
Lotto 2- PA	Viale Corsica	proroga dell'integrazione Sondaggio SD9	occupazione ed alterazione suolo pubblico	mag-17	giu-17	SI	SI		per le necessarie analisi ulteriori 2 for	
Lotto 2- PA	Via del Terzolle	proroga dell'integrazione Sondaggio SP10	occupazione ed alterazione suolo pubblico	mag-17	giu-17	SI	SI		per le necessarie analisi ulteriori 2 for	
Lotto 2- PA	Via Frà Bartolomeo	terza Proroga dell'integrazione Sondaggio SP2	occupazione ed alterazione suolo pubblico	giu-17	lug-17	SI	SI		per le necessarie analisi ulteriori 2 for	
Lotto 2- PA	Piazza della Libertà	terza Proroga dell'integrazione Sondaggio SD3	occupazione ed alterazione suolo pubblico	giu-17	lug-17	SI	SI		per le necessarie analisi ulteriori 2 for	
Lotto 2- PA	Viale S. Lavagnini	terza Proroga dell'integrazione Sondaggio SP4	occupazione ed alterazione suolo pubblico	giu-17	lug-17	SI	SI		per le necessarie analisi ulteriori 2 for	
Lotto 2- PA	Fortezza da Basso	terza proroga dell'integrazione Sondaggio SD5	occupazione ed alterazione suolo pubblico	giu-17	lug-17	SI	SI		per le necessarie analisi ulteriori 2 for	
Lotto 2- PA	Viale Corsica	terza proroga dell'integrazione Sondaggio SD9	occupazione ed alterazione suolo pubblico	giu-17	lug-17	SI	SI		per le necessarie analisi ulteriori 2 for	
Lotto 2- PA	Via del Terzolle	terza proroga dell'integrazione Sondaggio SP10	occupazione ed alterazione suolo pubblico	giu-17	lug-17	SI	SI		per le necessarie analisi ulteriori 2 for	
Lotto 2- PA	da Campo di Marte a Piazza della Libertà	Capisodi per monitoraggio	Occupazione permanente di suolo pubblico	mar-17	mar-17	SI	SI	NO	parere acquisito	
Lotto 2- PA	da Campo di Marte a Piazza della Libertà	Capisodi per monitoraggio	richieste di Alterazione Suolo Pubblico	lug-17	ago-17	SI	SI		attività eseguita	
Lotto 2- PA	Via Frà Bartolomeo	Tombamento n. 2 piazzi privati	richiesta di occupazione suolo pubblico a Ordinanza per il traffico	ott-17	ott-17	SI	SI		curata 13 gg	



Allegato 1: Passo carrabile via di fuga Viale Corsica



## 4.4. ELENCO AUTORIZZAZIONI

Ente per rilascio autorizzazione	CANTIERE	TIPOLOGIA AUTORIZZAZIONE	AUT. GIÀ RICHIESTA	DATA RICHIESTA AUTORIZZAZIONE	AUTORIZZAZIONE RILASCIATA	PERIODO		NOTE
						INIZIO	FINE	
PROVINCIA DI FIRENZE	CAMPO DI MARTE	RICHIESTA POZZI PRESA E RESA RICHIESTI DALL'OA IL 5.2.2010 PER LA CONTINUITA' DI FALDA	SI	11/11/2010	SI	29/01/2014	31/12/2023	Richiesta implementazione con nota n. 289NW-14 del 26.3.2014
PROVINCIA DI FIRENZE	STAZIONE AV	RICHIESTA POZZI PRESA E RESA RICHIESTI DALL'OA IL 5.2.2010 PER LA CONTINUITA' DI FALDA	SI	11/11/2010	SI	29/01/2014	31/12/2023	Richiesta implementazione con nota n. 289NW-14 del 26.3.2014
AATO 3	PASSANTE AV	AUTORIZZAZIONE ALLO SCARICO ACQUE INDUSTRIALI	SI	11/11/2010	SI	20/12/2015	20/12/2019	
REGIONE TOSCANA Genio Civile	POZZO NORD	RICHIESTA AGGOTTAMENTO ACQUE INTERCLUSE NEL TERRENO	SI	17/11/2015	SI	01/01/2017	31/12/2017	Decreto Dirigenziale 14216. Richiesta di rinnovo per il 2018 prot. 4387NW del 06/11/2017.
AATO 3	POZZO NORD	AUTORIZZAZIONE ALLO SCARICO ACQUE INDUSTRIALI	SI	11/11/2010	SI	30/08/2012	30/08/2016	Per le altre autorizzazioni è stato sollecitato il SUAP del Comune di FI con note 3385NW-16 del 27/7/2016 e 3794NW-16 del 29/08/2016.
REGIONE TOSCANA Genio Civile	PASSANTE AV	Aggottamento GA02-1; GA02-2; GA02-3 (ex TR01); GA03.	SI	17/11/2015	SI	01/01/2017	31/12/2017	Decreti Dirigenziali 14238 GA02-3; 14239 GA03; 14240 GA02-2; 14215 GA02-1. Richiesta di rinnovo per il 2018 prot. 4387NW del 06/11/2017.
AATO 3	STAZIONE AV	AUTORIZZAZIONE ALLO SCARICO ACQUE METEORICHE DAVANTI	SI	17/07/2011	SI	30/08/2012	30/08/2016	PER AREA CORRIDOIO ATTREZZATO RAMO "A", CORRIDOIO ATTREZZATO RAMO "B", AREA EX CENTRALE DEL LATTE, AREA EX MACELLI AREA BELFIORE
AATO 3	STAZIONE AV	AUTORIZZAZIONE ALLO SCARICO ACQUE INDUSTRIALI	SI	10/07/2011	SI	30/08/2012	26/08/2016	
AATO 3	PASSANTE AV	AUTORIZZAZIONE ALLO SCARICO ACQUE METEORICHE DAVANTI	SI	09/11/2011	SI	17/12/2012	17/12/2016	
PROVINCIA DI FIRENZE	STAZIONE AV	RICHIESTA NUOVI POZZI PRESA E RESA RICHIESTI DALL'OA PER LA CONTINUITA' DI FALDA	SI	27/03/2015	SI	27/03/2015	27/03/2016	
COMUNE DI FIRENZE	STAZIONE AV	DEFOGA AL RUMORE	SI	02/03/2016	SI	20/07/2016	21/10/2016	Provvedimento Dirigenziale 2016/00/05281
COMUNE DI FIRENZE	STAZIONE AV	DEFOGA AL RUMORE	SI	10/11/2016	SI	25/11/2016	28/02/2017	proroga 2016/00/05663
COMUNE DI FIRENZE	STAZIONE AV	DEFOGA AL RUMORE	SI	20/01/2017	SI	01/03/2017	31/12/2017	Provvedimenti Dirigenziali 2017/00/01203 e 2017/00/01341
COMUNE DI FIRENZE	STAZIONE AV	DEFOGA AL RUMORE	SI	09/11/2017	SI	01/01/2018	21/03/2018	Provvedimento Dirigenziale 2017/00/04467
REGIONE TOSCANA	STAZIONE AV	AUT. PERFORAZIONE POZZO M	SI	05/05/2016	SI	05/05/2016	05/11/2016	Autorizzazione alla perforazione N. 2514 del 05/05/2016
REGIONE TOSCANA	PASSANTE AV	AUT. PERFORAZIONE POZZO CRO PORTINELLA DA BASSO	SI	11/02/2016	SI	08/08/2016	05/12/2016	Decreto dirigenziale 12595
COMUNE DI FIRENZE	PASSANTE AV - Cantiere Italia Campo di Marte	RICHIESTA DI DEFOGA AL RUMORE	SI	19/03/2016	SI	15/06/2017	21/12/2020	Provvedimento Dirigenziale 2017/00/04689 del 12/04/2017
COMUNE DI FIRENZE	PASSANTE AV - Foresto di Rosio	DEFOGA AL RUMORE	SI	20/07/2016	SI	26/08/2016	25/08/2017	Provvedimento Dirigenziale 2016/00/05669 del 12/04/2017
COMUNE DI FIRENZE	PASSANTE AV - Foresto di Rosio	RICHIESTA DI DEFOGA PER DEFOGA AL RUMORE	SI	22/03/2016	SI	22/08/2017	21/08/2018	Provvedimento Dirigenziale 2017/00/04689

Ente per rilascio autorizzazione	CANTIERE	TIPOLOGIA AUTORIZZAZIONE	AUT. GIÀ RICHIESTA	DATA RICHIESTA AUTORIZZAZIONE	AUTORIZZAZIONE RILASCIATA	PERIODO		NOTE
						INIZIO	FINE	
REGIONE TOSCANA	STAZIONE AV	Domanda di Concessione per aumento portata di falda MV1-MV2-MV3	SI	21/07/2016	SI	10/05/2017	31/12/2027	Numero adozione 6020 - 6042 - 6043 del 10/05/2017
REGIONE TOSCANA	STAZIONE AV	POZZO MI RICHIESTA DI AUMENTO PORTATA DI FALDA	SI	30/11/2016	SI	16/01/2018	31/12/2047	Pozzi M V - 4 pratica 3704
REGIONE TOSCANA	PASSANTE AV	Domanda di Concessione per aumento portata di falda WW2-WW3	SI	21/07/2016	SI	16/01/2018	31/12/2047	Pozzi W - IW 2 pratica 3699 Pozzi W - IW 3 pratica 3700
REGIONE TOSCANA	PASSANTE AV	Domanda di Concessione per ulteriore coppia di pozzi per continuità di falda W4-W4	SI	02/10/2017	NO			Su richiesta dell'O.A., verificata da CDL 5334 è stata predisposta la domanda di concessione per un'ulteriore coppia di pozzi di presa e resa, subordinati alla realizzazione in base alle prove del sistema passivo di continuità di falda.
REGIONE TOSCANA	STAZIONE AV	Concessione di acque pubbliche pozzo MV5	SI	21/07/2016	SI	17/02/2017	31/12/2026	Pratica 3985
REGIONE TOSCANA	STAZIONE AV	Concessione di acque pubbliche pozzo MV6	SI	21/07/2016	SI	17/02/2017	31/12/2026	Pratica 3986
REGIONE TOSCANA	STAZIONE AV	Concessione di acque pubbliche pozzo MV7	SI	21/07/2016	SI	17/02/2017	31/12/2026	Pratica 3987
SIAP Firenze	STAZIONE AV - PASSANTE AV	Richiesta di proroga per scarichi Campo di Marte e Stazione (realizzate ed in esercizio) AUT. 168, 169, 170, 171, 172, 166.	SI	09/09/2015 prot. 2447NV-15 richiesta di rinnovo alle aut. in scadenza.	solo rinnovo ex AUT. 177, per le altre ci avvaliamo della proroga trasmessa con nota 2794NV-16 ed 28343016			In data 09/02/2016 è stata inviata alla Regione Toscana la modulistica AUA "unificata" per il rilascio di nuove autorizzazioni per l'insediamento di Via Giordania.
SIAP Firenze	Stazione	Richiesta AUA per rinnovo scarichi AMD su torrente Mugrone	SI	05/03/2015	NO	17/04/2015	17/04/2017	In data 05/12/2017 su richiesta del CGIA Regione Toscana è stata presentata l'AUA compensativa degli scarichi in fogliatura per onefolio unico CDL per insediamento cantiere Stazione AV.
SIAP Cortiglia	Santa Barbara	scarico acque reflue su corpo idrico superficiale (ARMI, sulla sponda a canale loggione).	SI	29/05/2016 domanda di rinnovo al SIAP Comune di Cortiglia (AR)	NO	31/08/2016	31/08/2017	Richiesta di proroga alla Interazione della documentazione integrativa in seguito agli adempimenti su Piano di Gestione Tevere.
Regione Toscana Genio Chio Anzico	Santa Barbara	Richiesta addegnimento acque superficiali	SI	12/03/2016	SI	29/09/2016	31/12/2016	Licenza di addegnimento Pratica n. ATT2016_06274 del 28/09/2016
Regione Toscana Genio Chio Anzico	Santa Barbara	Richiesta addegnimento acque superficiali	SI	20/01/2017	SI	01/01/2017	31/12/2017	Licenza di addegnimento Pratica n. ATT2017_06236 del 10/07/2017 - di rinnovo per il 2018
Regione Toscana Genio Chio Firenze	Di Scavico	Richiesta addegnimento acque superficiali finalizzate all'abbassamento del livello di falda	SI	10/10/2015	SI	03/05/2017	31/12/2017	Pratica n. 1305
SIAP Firenze	Passante AV - nella scavo TMS	AUA ai sensi D.P.R. n°59 Pratica SIAP PI0770/0216 Ati Regione Toscana n. 4741 del 18/04/2017 e 0579 del 05/17/2017	SI	07/11/2009	SI	16/07/2017	14/07/2022	La Regione Toscana sta espletando un provvedimento per rilascio unico atto di gestione compensativo della autorizzazione ex 205

## **4.5. PRESCRIZIONI OSSERVATORIO AMBIENTALE**

#### 4.6. ELENCO DITTE SUBAPPALTATRICI

<b>SEZ. 4.6.a. - ELENCO DITTE STAZIONE</b>
<i>ditte</i>
NODAVIA S.c.p.A.
PIZZI TERRA S.r.l.
SOF S.p.A.

<b>SEZ. 4.6.b. - ELENCO DITTE PASSANTE</b>
<i>ditte</i>
ERGON S.c. a r.l.
NODAVIA S.c.p.A.
SOF S.p.A.